

ЈП „ГРАДСКА ЧИСТОЋА“ ЛАЈКОВАЦ

Број:

Датум:

**ПРОГРАМ ПОСЛОВАЊА  
ЈП „ГРАДСКА ЧИСТОЋА“ ЛАЈКОВАЦ  
ЗА 2026. ГОДИНУ**



Лајковац, децембар 2025. год.

## САДРЖАЈ

1. ОПШТИ ПОДАЦИ .....	3
1.1. Мисија, визија и циљеви .....	3
1.2. Пословна стратегија и развој предузећа .....	5
2. ОРГАНИЗАЦИОНА ШЕМА ПРЕДУЗЕЋА .....	6
2.1. Имена директора и шефова .....	6
2.2. Надзорни одбор .....	6
3. ФИЗИЧКИ ОБИМ АКТИВНОСТИ .....	7
4. ПЛАН ЧИШЋЕЊА УЛИЦА И ТРОТОАРА .....	9
5. ПЛАН ПРАЖЊЕЊА КОНТЕЈНЕРА ОД 5м <sup>3</sup> .....	11
5.а. ПЛАН ПРАЖЊЕЊА КОНТЕЈНЕРА ОД 5м <sup>3</sup> - остали корисници .....	12
6. ПЛАН ПРАЖЊЕЊА КОНТЕЈНЕРА ОД 1,1м <sup>3</sup> .....	13
6.а. ПЛАН ПРАЖЊЕЊА КОНТЕЈНЕРА ОД 1,1м <sup>3</sup> И КАНТИ ОД 140л- остали корисници ....	13
7. ПЛАН КОШЕЊА И ОДРЖАВАЊА ЈАВНИХ ЗЕЛЕНИХ ПОВРШИНА НА ТЕРИТОРИЈИ ОПШТИНЕ ЛАЈКОВАЦ .....	17
7.1. Ручно кошење тримером и моторном косачицом .....	17
7.2. Рад трактора са тарупом на кошењу траве, шибља, обала и осталог растиња .....	19
8. ПЛАН ПРАЊА УЛИЦА И ТРОТОАРА .....	22
9. ПЛАН ЧИШЋЕЊА ДИВЉИХ И ПРИВРЕМЕНИХ ДЕПОНИЈА .....	22
10. ПЛАН САЂЕЊА ЦВЕЋА НА ЈАВНИМ ПОВРШИНАМА И ПЛАН ОДРЖАВАЊА ДРВОРЕДА, ТРАВЊАКА, УКРАСНОГ ШИБЉА, ЗЕЛЕНИЛА .....	22
11. ПЛАН НА ВОДОВОДУ И КАНАЛИЗАЦИЈИ .....	23
12. ПЛАН ИНВЕСТИЦИЈА .....	24
ФИНАНСИЈСКИ ПЛАН ЈП „ГРАДСКА ЧИСТОЋА“ ЛАЈКОВАЦ ЗА 2026. ГОДИНУ .....	25
ОБРАСЦИ – ПРИЛОГ 1 ДО 17 .....	33

## 1. ОПШТИ ПОДАЦИ

**Пуно пословно име:** Јавно предузеће за обављање комуналне делатности „Градска чистоћа“ Лајковац.

**Скраћено пословно име:** ЈП „Градска чистоћа“ Лајковац

**Претежна делатност:** Сакупљање отпада који није опасан

**Матични број:** 17369326

**ПИБ:** 101343284

**ЈБКЈС:** 81761

**Веб сајт:** [www.komunalnolajkovac.rs](http://www.komunalnolajkovac.rs)

**Надлежни орган јединице локалне самоуправе:** Скупштина општине Лајковац

### 1.1. МИСИЈА, ВИЗИЈА И ЦИЉЕВИ

#### Мисија

Користећи добру праксу и искуство које имамо у обављању комуналних делатности морамо се трудити да нам ниво комуналних услуга буде приоритетни задатак. Модернизацијом интерних процеса и механизације, прецизним дефинисањем свих циљева, организацијом и развијањем стручности трудићемо се да остваримо све планиране циљеве.

#### Визија

ЈП „Градска чистоћа“ Лајковац жели да досегне европски стандард нивоа комуналних услуга. Тежимо ка најефикаснијој форми организације предузећа која се огледа у директној оријентацији ка грађанима и осталим корисницима комуналних услуга показујући максималну одговорност ка локалној заједници и животној средини.

#### Циљеви

- Примарни циљ је свакако квалитетно обављање комуналних услуга уз континуирани труд усмерен ка подизању нивоа услуга.
- Оријентација на запослене у смислу максималног социјалног статуса поштујући сва радничка и људска права.
- Бољом организацијом створити квалитетније услове за рад и живот на територији општине Лајковац имајући на уму начела заштите животне средине.
- Директнији контакт са корисницима услуга кроз отварање модерног корисничког сервиса због двосмерне комуникације, која има за циљ прецизније дефинисање структуре услуга и добијање повратних информација о реализацији наших услуга.

Законски оквири и подзаконски акти којима се уређује пословање предузећа и омогућава остварење претходно наведене мисије, визије и циљева предузећа, су:

- **Закон о јавним предузећима** („Службени гласник РС“, бр. 15/2016, 88/2019 и 62/2023-др.закон)
- **Закон о комуналним делатностима** („Службени гласник РС“, бр. 88/2011, 46/2014-Одлука УС РС, 104/2016, 95/2018 и 94/2024)
- **Закон о буџетском систему** („Службени гласник РС“, бр. 54/2009, 73/2010, 101/2010, 101/2011, 93/2012, 62/2013, 63/2013-испр., 108/2013, 142/2014, 68/2015-др.закон, 103/2015, 99/2016, 113/2017, 95/2018, 31/2019, 72/2019, 149/2020, 118/2021, 118/2021-др.закон, 138/2022, 92/2023 и 94/2024)
- **Закон о утврђивању максималне зараде у јавном сектору** („Службени гласник РС“, бр. 93/2012)
- **Закон о раду** („Службени гласник РС“, бр. 24/2005, 61/2005, 54/2009, 32/2013, 75/2014, 13/2017-Одлука УС РС, 113/2017 и 109/2025-др.закон)
- **Закон о рачуноводству** („Службени гласник РС“, бр. 73/2019, 44/2021-др.закон)
- **Закон о јавним набавкама** („Службени гласник РС“, бр. 91/2019 и 92/2023)
- **Закон о порезу на додату вредност** („Службени гласник РС“, бр. 84/2004, 86/2004-испр., 61/2005, 61/2007, 93/2012, 108/2013, 6/2014-ускл.дин.изн., 68/2014-др.закон, 142/2014, 5/2015-ускл.дин.изн., 83/2015, 5/2016-ускл.дин.изн., 108/2016, 7/2017-ускл.дин.изн., 113/2017, 13/2018-ускл.дин.изн., 30/2018, 4/2019-ускл.дин.изн., 72/2019, 8/2020-ускл.дин.изн., 153/2020, 138/2022, 94/2024 и 109/2025)
- **Ревидирана фискална стратегија за 2026. годину са пројекцијама за 2027. и 2028. годину** („Службени гласник РС“, бр. 100/2025)
- **Уредба о утврђивању елемената годишњег програма пословања за 2026. годину, односно трогодишњег програма пословања за период 2026-2028. године јавних предузећа и других облика организовања који обављају делатност од општег интереса чији је оснивач аутономна покрајина или јединица локалне самоуправе** („Службени гласник РС“, бр. 103/2025) са Смерницама за израду годишњег програма пословања за 2026. годину, односно трогодишњег програма пословања за период 2026-2028. године јавних предузећа и других облика организовања који обављају делатност од општег интереса)
- **Статут предузећа**
- **Оснивачки акт предузећа и други прописи којима је регулисано пословање јавних предузећа**
- **Правилник о унутрашњој организацији и систематизацији послова у Јавном предузећу „Градска чистоћа“ Лајковац**

## 1.2. ПОСЛОВНА СТРАТЕГИЈА И РАЗВОЈ ПРЕДУЗЕЋА

Стратегија развоја предузећа се мора огледати у изради потпуно нове систематизације предузећа. Нова организација мора адекватније да одговори на све потребе и да буде усмерена ка елиминацији ризика предузећа.

Највећа пажња се мора посветити водоснабдевању јер је то проблем са којим се наша општина суочава више деценија. Смањење губитка у водосистему је суштинско решење тешког положаја лајковачког комуналног предузећа.

Смањење губитака се мора решити кроз интензивнији рад, прецизније дефинисање кварова, повећање броја радника и константним радом на водоводној мрежи.

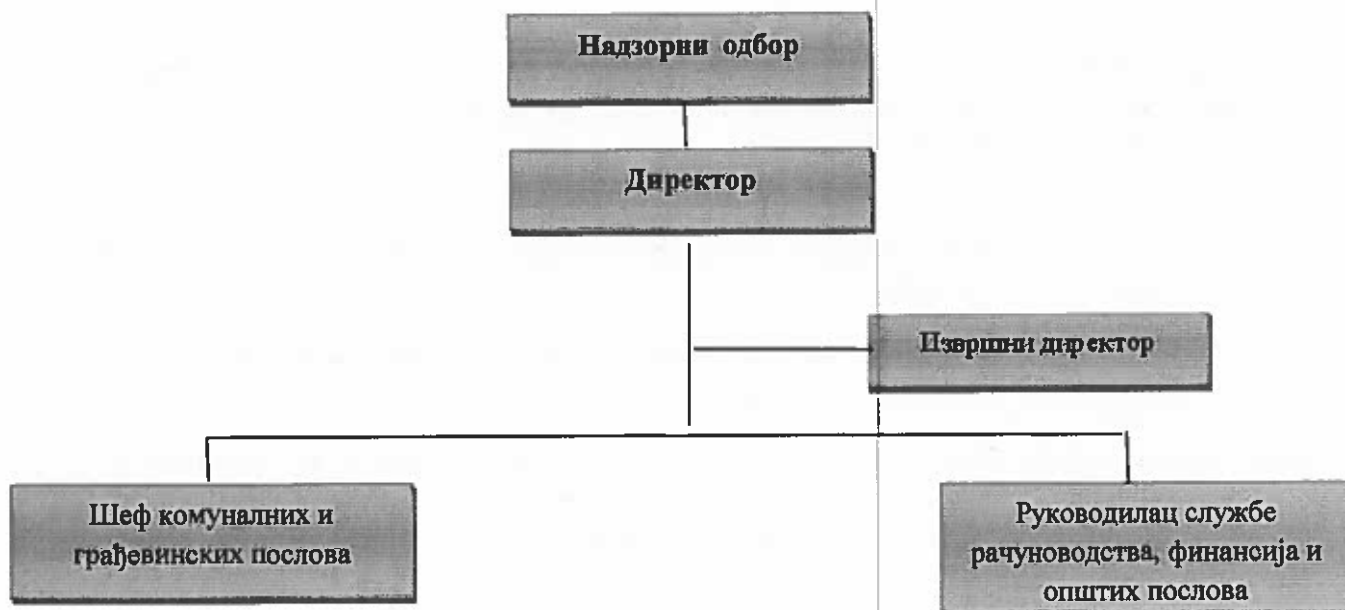
Добра пракса из претходних година се мора наставити јер је то једини начин да комунално предузеће опстане. озбиљан стратешки развој не можемо остварити ако не будемо контролисали губитке у водосистему путем нове опреме коју смо уградиле у предходном периоду.

Реорганизацијом интерних процеса, праћењем изграђених процедура, стандардизацијом рада предузећа и повећањем стручности, морамо постићи ефикасније пословање како бисмо реализовали задате циљеве.

Такође се стратегија развоја мора заснивати на:

- тржишној оријентацији у смислу пружања услуга другим лицима
- решавањем питања локације предузећа као целине
- максималним унапређењем и проширењем постојеће делатности (прикупљањем комуналног отпада)
- наставак третмана комуналног отпада, односно отварање сакупљачког и рециклажног центра
- потпуном уништавању односно неутралисању дивљих депонија
- побољшању квалитета пружања услуга на гробљима
- проширењу и унапређењу послова везаних за одржавање зеленила, рекреационих и других површина

## 2. ОРГАНИЗАЦИОНА ШЕМА ПРЕДУЗЕЋА



### 2.1. ИМЕНА ДИРЕКТОРА И ШЕФОВА

**Директор:**

Дарко Јевтић, мастер инжењер електротехнике и рачунарства  
Именован Решењем Скупштине општине Лајковац број: 06-93/23-II од 30.06.2023. године, за директора

**Извршни директор:**

Снежана Тороман, дипломирани инжењер агрономије  
Анекс Уговора од раду број: 3337 од 30.06.2020. године, распоређена на пословима Извршни директор

**Служба за комуналне и грађевинске послове:**

Зорица Антонијевић, грађевински техничар  
Анекс Уговора од раду број: 3225 од 30.06.2020. године, распоређена на пословима Шеф комуналних и грађевинских послова

**Служба за рачуноводство, финансије и опште послове:**

Георгијана Танасић, дипломирани економиста  
Анекс Уговора од раду број: 3265 од 03.07.2023. године, распоређена на пословима Руководилац службе рачуноводства, финансија и општих послова

### 2.2. НАДЗОРНИ ОДБОР

Миломир Негич, мастер инжењер саобраћаја (председник)  
Именован Решењем Скупштине општине Лајковац број: 06-05/22-II од 27.06.2022. године

Владимир Бојичић, дипломирани инжењер индустријског инжењерства (члан)  
Именован Решењем Скупштине општине Лајковац број: 06-21/25-II од 19.02.2025. године

Снежана Тороман, дипломирани инжењер агрономије (члан)  
Именована Решењем Скупштине општине Лајковац број: 06-05/22-II од 27.06.2022. године

### 3. ФИЗИЧКИ ОБИМ АКТИВНОСТИ

Р.бр.	Назив производа / услуге	Јединица мере	Реализација 2024	План 2025	Процена 2025	План 2026	Индекс		
							5/4	6/4	7/6
1	2	3	4	5	6	7	8	9	10
1	Испорука пијаће воде	m <sup>3</sup>	384,000	384,000	414,266	460,000	100.00	107.88	111.04
2	Превоз воде за пиће	цистерна	185	290	199	145	156.76	107.57	72.86
	- Општина		155	260	160	95	167.74	103.23	59.38
	- Остали корисници		30	30	39	50	100.00	130.00	128.21
3	Прикључак на воду	ком	13	14	36	52	107.69	276.92	144.44
	- Општина		3	4	4	2	133.33	133.33	50.00
	- Остали		10	10	32	50	100.00	320.00	156.25
4	Прикупљена отпадна вода- канализација	m <sup>3</sup>	100,300	100,300	219,712	230,000	100.00	219.05	104.68
5	Прикључак на канализацију	ком	40	21	8	21	52.50	20.00	262.50
	- Општина		3	1	1	1	33.33	33.33	100.00
	- Остали		37	20	7	20	54.05	18.92	285.71
6	Услуге одгушења канализације	бр. шахти	40	40	40	60	100.00	100.00	150.00
7	Накнада за издавање услова за прикључак на водовод и канализацију	ком	37	20	36	50	54.05	97.30	138.89
8	Услуге прикупљања и трансакције смећа	t	12,500	12,500	10,280	11,000	100.00	82.24	107.00
9	Пражњење контејнера 5 m <sup>3</sup>	ком	3,133	3,425	3,433	3,523	109.32	109.58	102.62
	- За друга правна лица		263	200	228	300	76.05	86.69	131.58
	- За општину		2,870	3,225	3,205	3,223	112.37	111.67	100.56
	- Пређени км (општина)		5,400	5,605	5,250	5,450	103.80	97.22	103.81
10	Пражњење контејнера 1,1 m <sup>3</sup>	ком	13,156	14,336	11,900	12,876	108.97	90.45	108.20
	- За друга правна лица		10,712	11,357	8,960	9,850	106.02	83.64	109.93
	- За општину		2,444	2,979	2,940	3,026	121.89	120.29	102.93
	- Пређени км (општина)		8,966	9,238	9,150	9,365	103.03	102.05	102.35

11	Пражњење канти за смеће 140 л	ком	90,000	90,000	89,100	90,000	100.00	99.00	101.01
12	Чишћење дивљих делонија	број	22	22	22	22	100.00	100.00	100.00
13	Чишћење улица и тротоара - ручно	m <sup>2</sup>	8,055,000	8,055,000	8,055,000	8,320,000	100.00	100.00	103.29
14	Чишћење улица и тротоара - чистилицом	час	300	300	300	300	100.00	100.00	100.00
15	Прање и прскање улица и тротоара	цистерна	73	80	40	80	109.59	54.79	200.00
16	Чишћење снега	км	139.45	139.45	139.45	139.45	100.00	100.00	100.00
17	Чишћење сеггичких јама	цистерна	632	785	750	777	124.21	118.67	103.60
	- Општина		12	45	12	37	375.00	100.00	308.33
	- Остали корисници		620	740	738	740	119.35	119.03	100.27
18	Дневна лијачарина - тезга	ком	870	900	840	900	103.45	96.55	107.14
19	Погребна опрема	ком	80	80	38	80	100.00	47.50	210.53
20	Погребне услуге	ком	170	170	98	130	100.00	57.65	132.65
21	Превоз лешева	ком	40	40	38	40	100.00	95.00	105.26
22	Одржавање гробних места – редовно сахрањивање	ком	2,250	2,250	2,771	2,901	100.00	123.16	104.69
23	Одржавање гробних места пресељених лица (М. Борак и Скобаљ)	ком	2,260	2,260	2,260	2,260	100.00	100.00	100.00
24	Израда парапета	ком	41	50	56	70	121.95	136.59	125.00
25	Услуге одрж. зелених површина - Општина	m <sup>2</sup>	815,000	881,864	825,000	825,000	108.20	133.33	100.00
26	Рад трактора са тарулом на кошењу траве - Општина	m <sup>2</sup>	700,000	794,490	792,180	790,000	113.50	133.33	99.72
27	Рад трактора са тарулом на кошењу шибља, обала и растиња	m <sup>2</sup>	0	41,736	42,400	41,000	/	101.59	96.70
28	Орезивање дрвећа	ком	314	414	114	250	131.85	100.00	219.30
	- Општина								

#### 4. ПЛАН ЧИШЋЕЊА УЛИЦА И ТРОТОАРА

<b>ПОНЕДЕЉАК</b>		
Улица	Површина у м <sup>2</sup>	
Владике Николаја	3619 м <sup>2</sup>	
Војводе Мишића I	4687 м <sup>2</sup>	
Војводе Мишића – паркинг I	2000 м <sup>2</sup>	
Цвијићева	1464 м <sup>2</sup>	
Кнеза Милоша	3038 м <sup>2</sup>	
Боје Марковића	4800 м <sup>2</sup>	
Слободана Јовановића	2189 м <sup>2</sup>	
Плато Омладински трг	1950 м <sup>2</sup>	
Војводе Мишића III	3840 м <sup>2</sup>	
		<b>УКУПНО</b> <b>27.587 м<sup>2</sup></b>
<b>УТОРАК</b>		
Владике Николаја	3619 м <sup>2</sup>	
Војводе Мишића I и II	4687+3687 м <sup>2</sup>	
Светог Саве	1860 м <sup>2</sup>	
Војводе Мишића – паркинг II	1214 м <sup>2</sup>	
Поп Бошкова	1005 м <sup>2</sup>	
Немањина	1460 м <sup>2</sup>	
Слободана Јовановића	2189 м <sup>2</sup>	
Плато Омладински трг	1950 м <sup>2</sup>	
Милене Павловић Барили	2800 м <sup>2</sup>	
Димитрија Туцовића	5200 м <sup>2</sup>	
		<b>УКУПНО</b> <b>29.671 м<sup>2</sup></b>
<b>СРЕДА</b>		
Владике Николаја	3619 м <sup>2</sup>	
Војводе Мишића I	4687 м <sup>2</sup>	
Војводе Мишића - паркинг	2000 м <sup>2</sup>	
Милана Павловић	775 м <sup>2</sup>	
Алексе Ненадовића	600 м <sup>2</sup>	
Вука Караџића	4300 м <sup>2</sup>	
Слободана Јовановића	2189 м <sup>2</sup>	
Плато Омладински трг	1950 м <sup>2</sup>	
Др. Банковића	1100 м <sup>2</sup>	
Краља Петра I	4200 м <sup>2</sup>	
Јабучје – центар (партер)	3080 м <sup>2</sup>	
Борислава Пекића	3800 м <sup>2</sup>	
Војводе Мишића III	3840 м <sup>2</sup>	
		<b>УКУПНО</b> <b>36.140 м<sup>2</sup></b>
<b>ЧЕТВРТАК</b>		
Владике Николаја	3619 м <sup>2</sup>	
Војводе Мишића I	4687 м <sup>2</sup>	
Поп Бошкова	1005 м <sup>2</sup>	
Кнеза Милоша	3038 м <sup>2</sup>	
Војводе Мишића IV	4500 м <sup>2</sup>	
Слободана Јовановића	2189 м <sup>2</sup>	
Плато Омладински трг	1950 м <sup>2</sup>	
Јустина Поповића	4000 м <sup>2</sup>	
Надежде Петровић	2050 м <sup>2</sup>	
		<b>УКУПНО</b> <b>27.038 м<sup>2</sup></b>

<b>ПЕТАК</b>		
Владике Николаја	3619 м <sup>2</sup>	<b>УКУПНО</b> <b>28.456 м<sup>2</sup></b>
Војводе Мишића I и II	4687 + 3687 м <sup>2</sup>	
Војводе Мишића - паркинг	2000 м <sup>2</sup>	
Цвијићева	1464 м <sup>2</sup>	
Краља Петра I	4200 м <sup>2</sup>	
Светог Саве	1860 м <sup>2</sup>	
Слободана Јовановића	2189 м <sup>2</sup>	
Плато Омладински трг	1950 м <sup>2</sup>	
Лајковачка пруга	2800 м <sup>2</sup>	
<b>СУБОТА</b>		
Владике Николаја	3619 м <sup>2</sup>	<b>УКУПНО:</b> <b>13.943 м<sup>2</sup></b>
Војводе Мишића I и II	4687+3687 м <sup>2</sup>	
Плато Омладински трг	1950 м <sup>2</sup>	
		<b>УКУПНО</b> <b>162.835 м<sup>2</sup></b>

- Војводе Мишића I и II – део од Цвијићеве до Ниса (тротоар и коловоз – обе стране улице)
- Војводе Мишића III - део од Цвијићеве до Извиђачке (тротоар и коловоз – обе стране улице)
- Војводе Мишића IV – део од Извиђачке до рампе за Пепељевац (тротоар и коловоз – обе стране улице)

**МАШИНСКА ЧИСТИЛИЦА** - врши испомоћ радницима на чишћењу горе поменутих улица, посебно на свакодневном чишћењу коловоза. Такође врши чишћење следећих улица, које до сада нису биле предвиђене планом: Извиђачка, Железничка, Хиландарска, Душка Радовића, Душана Трифуновића, Царице Милице, Цара Душана, Боре Станковића, Илије Бирчанина, Бранислава Нушића, Метохијска, Тамнавска и Милице Стојадиновић.

**5. ПЛАН ПРАЖЊЕЊА КОНТЕЈНЕРА ОД 5 М3 - ОПШТИНА**

**ПОНЕДЕЉАК**

Место	Улица	Локација	Количина / комад
Лајковац	Војводе Мишића	Железнички плато	2
Лајковац	Војводе Мишића	Аутобуска станица	1
Лајковац	Рубриреза	Рампа – поток	2
Лајковац	Николе Аћевца	Стамбене зграде	1
Лајковац	Лајковачка пруга	Ромско насеље	2
Лајковац	Стефана Првовенчаног	Мост код „Елмонта“	1
Лајковац	Ћелије	Пут за колонију	2
Лајковац	Носиоца Албанске Споменице	Плато између ПС Лајковац и Суда	1
Лајковац	Светог Саве	Дом здравља	1
<b>УКУПНО</b>			<b>13</b>

**УТОРАК**

Лајковац	Војводе Мишића	Железнички плато	2
Лајковац	Ћелије	Пут за колонију	2
Лајковац	Рубриреза	Рампа – поток	2
Јабучје	Код трафостанице	Код трафостанице	1
Лајковац	Светог Саве	Дом здравља	1
Лајковац	Николе Аћевца	Стамбене зграде	1
<b>УКУПНО</b>			<b>9</b>

**СРЕДА**

Лајковац	Војводе Мишића	Железнички плато	2
Лајковац	Николе Аћевца	Стамбене зграде	1
Боговађа	Боговађа	Гробље	1
Словац	Словац	Поред пута М4	1
Лајковац	Рубриреза	Рампа – поток	2
Лајковац	Светог Саве	Дом здравља	1
Лајковац	Ћелије	Пут за колонију	2
<b>УКУПНО</b>			<b>10</b>

**ЧЕТВРТАК**

Лајковац	Војводе Мишића	Железнички плато	2
Лајковац	Ћелије	Пут за колонију	2
Бајевац	Бајевац	Бајевац	1
Лајковац	Светог Саве	Дом здравља	1
Лајковац	Николе Аћевца	Стамбене зграде	1
Лајковац	Рубриреза	Рампа – поток	2
<b>УКУПНО</b>			<b>9</b>

**ПЕТАК**

Лајковац	Војводе Мишића	Железнички плато	2
Лајковац	Војводе Мишића	Аутобуска станица	1
Лајковац	Рубриреза	Рампа – поток	2
Лајковац	Светог Саве	Дом здравља	1
Лајковац	Николе Аћевца	Стамбене зграде	1
Лајковац	Лајковачка пруга	Ромско насеље	2
Лајковац	Стефана Првовенчаног	Мост код „Елмонта“	1
Лајковац	Носиоца Албанске Споменице	Плато између ПС Лајковац и Суда	1
Лајковац	Ћелије	Пут за колонију	2
Словац	Словац	Поред пута М4	1
<b>УКУПНО</b>			<b>14</b>

<b>СУБОТА</b>			
Лајковац	Војводе Мишића	Железнички плато	2
Лајковац	Војводе Мишића	Аутобуска станица	1
Лајковац	Рубрибреза	Рампа – поток	2
Лајковац	Николе Аћевца	Стамбене зграде	1
Лајковац	Стефана Првовенчаног	Мост код „Елмонта“	1
<b>УКУПНО</b>			<b>7</b>
<b>УКУПНО 62 КОМАДА НЕДЕЉНО</b>			

<b>5. ПЛАН ПРАЖЊЕЊА КОНТЕЈНЕРА ОД 5 М3 – остали корисници</b>			
<b>ПОНЕДЕЉАК</b>			
Место	Улица	Локација	Количина / комад
Лајковац	Београдски пут	Пагус	1
<b>УКУПНО</b>			<b>1</b>
<b>УТОРАК</b>			
Лајковац	Боје Марковића	Еуропром	1
<b>УКУПНО</b>			<b>1</b>
<b>ЧЕТВРТАК</b>			
Лајковац	Београдски пут	Пагус	1
Лајковац	Љубомира Ковачевића	Виндија	1
<b>УКУПНО</b>			<b>2</b>
<b>УКУПНО 4 КОМАДА НЕДЕЉНО</b>			

**6. ПЛАН ПРАЖЊЕЊА КОНТЕЈНЕРА ОД 1/1 М3 - ОПШТИНА**

Место	Локација	Кол. / ком.	Пражњење
Лајковац	Омладински трг	2	Свакога дана
Лајковац	Пијаца	2	Свакога дана
Лајковац	Јолића воденица	1	Једном недељно
Скобаљ	Центар села	2	Једном недељно
Јабучје	Централне раскрснице ( засеок)	4	Једном недељно
Јабучје	Гробље	1	Једном недељно
Јабучје	Шеринка	1	Једном недељно
Непричава	Гробље	2	Једном недељно
Непричава	Централне раскрснице ( засеок)	9	Једном недељно
Рубрибреза	Гробље	1	Једном недељно
Рубрибреза	Код игралишта( раскрсница)	1	Једном недељно
Словац	Гробље	1	Једном недељно
Врачевић	Гробље	1	Једном недељно
Врачевић	Сеоска кућа	2	Једном недељно
Доњи Лајковац	Гробље	2	Једном недељно
Доњи Лајковац	Централне раскрснице ( засеок)	2	Једном недељно
Пелије	Гробље	1	Једном недељно
Пепелевац	Код дома	1	Једном недељно
Придворица	Гробље	1	Једном недељно
Стрмово	Центар	1	Једном недељно

**УКУПНО 58 КОМАДА НЕДЕЉНО**

**6.а. ПЛАН ПРАЖЊЕЊА КОНТЕЈНЕРА ОД 1,1м3 И КАНТЕ 140л - остали корисници**

**ПОНЕДЕЉАК**

Место	Улица	Посуде	Возило
Лајковац	Војводе Мишића	контејнери 1,1м3, канте 140л	камион смећар
Лајковац	Хотел	контејнери 1,1м3	камион смећар
Лајковац	ИГБ	контејнери 1,1м3	камион смећар
Лајковац	Аман	контејнери 1,1м3	камион смећар
Лајковац	Драгана Радовић	канте 140л	камион смећар
Лајковац	Кнез Милоша	канте 140л	камион смећар
Лајковац	Зграда солидарности	контејнери 1,1м3	камион смећар
Лајковац	Војводе Путника	канте 140л	камион смећар
Лајковац	Хајдучка	канте 140л	камион смећар
Лајковац	Десанке Максимовић	канте 140л	камион смећар
Лајковац	Железничка тријангла	канте 140л	камион смећар
Лајковац	Димитрија Туцовић	канте 140л	камион смећар
Лајковац	Железничка	канте 140л	трактор
Лајковац	Синђелићева	канте 140л	трактор
Лајковац	Карађорђева	канте 140л	трактор
Лајковац	Кнеза Василија	канте 140л	трактор
Лајковац	Топличка	канте 140л	трактор
Лајковац	Др.Владана Ђорђевића	канте 140л	трактор

УТОРАК			
Лајковац	Војводе Мишића	контејнери 1,1м3, канте 140л	камион смећар
Лајковац	Зграда солидарности	контејнери 1,1м3	камион смећар
Лајковац	Дом здравља	контејнери 1,1м3	камион смећар
Лајковац	ПУ "Лептирић"	контејнери 1,1м3	камион смећар
Маркова црква	корисници, школа	канте 140л	камион смећар
Ратковац	корисници, школа	канте 140л	камион смећар
Придворица	корисници	канте 140л	камион смећар
Пепељевац	корисници, школа, Еуропром	контејнери 1,1м3, канте 140л	камион смећар
РБ Колубара	Радљево, Каленић	контејнери 1,1м3, канте 140л	камион смећар
Јабучје	школа	контејнери 1,1м3	камион смећар
Скобаљ	корисници, школа	контејнери 1,1м3, канте 140л	камион смећар
Боговађа	корисници, школа, црвени крст, војна пошта	контејнери 1,1м3, канте 140л	камион смећар
Доњи Лајковац	корисници, школа	канте 140л	камион смећар
Врачевић	корисници, школа	канте 140л	камион смећар
Лајковац	Димитрије Туцовић	канте 140л	трактор
Лајковац	Марко Краљевић	канте 140л	трактор
Лајковац	Хајдук Вељко	канте 140л	трактор
Лајковац	Његошева	канте 140л	трактор
Лајковац	Ложионичка	канте 140л	трактор
Лајковац	Церска	канте 140л	трактор
Лајковац	Михајла Пупина	канте 140л	трактор
Лајковац	Мића Поповић	канте 140л	трактор
СРЕДА			
Лајковац	Војводе Мишића	контејнери 1,1м3, канте 140л	камион смећар
Лајковац	Јустина Поповић	канте 140л	камион смећар
Лајковац	Краља Милутина	канте 140л	камион смећар
Лајковац	Бранко Радичевић	канте 140л	камион смећар
Лајковац	Војвода Миленко	канте 140л	камион смећар
Лајковац	Надежда Петровић	канте 140л	камион смећар
Лајковац	Старине Новака	канте 140л	камион смећар
Лајковац	Старог Вујадина	канте 140л	камион смећар
Лајковац	Мише Миловановић	канте 140л	камион смећар
Лајковац	Дубравска	канте 140л	камион смећар
Лајковац	Војводе Степе	канте 140л	камион смећар
Лајковац	Стевана Сремца	канте 140л	камион смећар
Лајковац	Др.Боје Марковић	канте 140л	камион смећар
Лајковац	Борверк	канте 140л	камион смећар
Лајковац	Лаза Лазаревић	канте 140л	камион смећар
Лајковац	Царице Милице	канте 140л	камион смећар
Лајковац	Цара Душана	канте 140л	камион смећар
Лајковац	Боре Станковић	канте 140л	камион смећар
Лајковац	Илије Бирчанина	канте 140л	камион смећар
Лајковац	Бранислава Нушића	канте 140л	камион смећар
Лајковац	Метохијска	канте 140л	камион смећар
Лајковац	Делиградска	канте 140л	камион смећар
Ћелије	корисници, школа	контејнери 1,1м3, канте 140л	камион смећар
Лајковац	Сокак Јелисавчић	канта 140л	трактор
Лајковац	Војводе Путника	канта 140л	трактор
Лајковац	Драгомира Чанчаревића	канта 140л	трактор
Лајковац	Лазаревића сокаче	канта 140л	трактор
Лајковац	1300 каплара	канта 140л	трактор
Лајковац	Лесе Мирковића	канта 140л	трактор

Лајковац	Петра Бојовић	канта 140л	трактор
Лајковац	Молерова	канта 140л	трактор
лајковац	Зидарска	канта 140л	трактор
<b>ЧЕТВРТАК</b>			
Лајковац	Војводе Мишића	контејнери 1,1м3, канте 140л	камион смећар
Лајковац	Енмон	контејнери 1,1м3	камион смећар
Лајковац	МГ бензинска пумпа	контејнери 1,1м3	камион смећар
Рубрибреза	корисници	контејнери 1,1м3, канте 140л	камион смећар
Непричава	корисници, china foreign, Shandong luqiano	контејнери 1,1м3	камион смећар
Ратковац	корисници	канта 140л	камион смећар
Бајевац	школа	канта 140л	камион смећар
Словац	корисници, амбуланта	канта 140л	камион смећар
Лајковац	Николе Аћевца	канта 140л	камион смећар
Лајковац	Колубарска	канта 140л	камион смећар
Лајковац	Н.А.Споменице	канта 140л	камион смећар
Лајковац	Душана Трифуновић	канта 140л	камион смећар
Лајковац	Ђуре Јакшић	канта 140л	камион смећар
Лајковац	Милоша Црњанског	канта 140л	камион смећар
Лајковац	Балканска	канта 140л	камион смећар
Лајковац	Мике Аласа	канта 140л	камион смећар
Лајковац	М. Павловић Барили	канта 140л	камион смећар
Лајковац	Добричићева	канта 140л	камион смећар
Лајковац	Војислава Илић	канта 140л	камион смећар
Лајковац	Мајора Гавриловић	канта 140л	камион смећар
Лајковац	П и В Милијановић	канта 140л	камион смећар
Лајковац	Сокак код СУП-а	канта 140л	трактор
Лајковац	Тамнавска	канта 140л	трактор
Лајковац	Милице Стојадиновић	канта 140л	трактор
Лајковац	Танаска Рајић	канта 140л	трактор
Лајковац	Нишка	канта 140л	трактор
Лајковац	Мокрањчева	канта 140л	трактор
Лајковац	Бране Петронијевић	канта 140л	трактор
<b>ПЕТАК</b>			
Лајковац	Војводе Мишића	контејнери 1,1м3, канте 140л	камион смећар
Лајковац	Елмонт	контејнери 1,1м3	камион смећар
Лајковац	Топ-деиса	контејнери 1,1м3	камион смећар
Лајковац	Аграриа-кампо	контејнери 1,1м3	камион смећар
Лајковац	Виндија	контејнери 1,1м3	камион смећар
Ћелије	ОМВ-пумпа	контејнери 1,1м3	камион смећар
Лајковац	Млекара Бабић	контејнери 1,1м3	камион смећар
Лајковац	ИГБ	контејнери 1,1м3	камион смећар
Јабучје	корисници, дом здравља	контејнери 1,1м3, канте 140л	камион смећар
Јабучје	Аргос	контејнери 1,1м3	камион смећар
Јабучје	Еуропром	контејнери 1,1м3	камион смећар
Јабучје	ОШ „Димитрије Туцовић“	контејнери 1,1м3	камион смећар
Каленић, Тамнава	РБ Колубара	контејнери 1,1м3, канте 140л	камион смећар
Лајковац	Поп Бошкова	канта 140л	камион смећар
Лајковац	Андрије Кузњецова	канта 140л	камион смећар
Лајковац	Кнеза Милоша	канта 140л	камион смећар
Лајковац	Алексе Ненадовић	канта 140л	камион смећар
Лајковац	Немањина	канта 140л	камион смећар
Лајковац	Исидоре Секулић	канта 140л	камион смећар
Лајковац	Светог Саве	канта 140л	камион смећар

Лајковац	Бука Карацића	канта 140л	камион смећар
Лајковац	Борислава Пекића	канта 140л	камион смећар
Лајковац	ОШ „Миле Дубљевић“	контејнери 1,1м3	камион смећар
Лајковац	ПУ „Лептирић“	контејнери 1,1м3	камион смећар
Лајковац	Установа за спорт и омладину	контејнери 1,1м3	камион смећар
Лајковац	Дом здравља	контејнери 1,1м3	камион смећар
Лајковац	Иве Андрић	канта 140л	камион смећар
Лајковац	Радоја Домановић	канта 140л	камион смећар
Лајковац	М.П.Барили	канта 140л	трактор
Лајковац	Младена Циговића	канта 140л	трактор
Лајковац	Старине Новака	канта 140л	трактор
Лајковац	Ужичка	канта 140л	трактор
Лајковац	Сокак код Вилењака	канта 140л	трактор
Лајковац	Сокак код Томи-Џерија	канта 140л	трактор
Лајковац	Сокак код пензионерског	канта 140л	трактор
Лајковац	Хаџи Рувим	канта 140л	трактор
<b>СУБОТА</b>			
Лајковац	Војводе Мишића	контејнери 1,1м3, канте 140л	камион смећар
Лајковац	Извиђачка	канта 140л	камион смећар
Лајковац	Др. Банковић	канта 140л	камион смећар
Лајковац	Љубомира Ненадовић	канта 140л	камион смећар
Лајковац	Милана Павловић	канта 140л	камион смећар
Лајковац	Доситеја Обрадовић	канта 140л	камион смећар
Лајковац	Цвијићева	канта 140л	камион смећар
Лајковац	Краља Петра Првог	канта 140л	камион смећар
Лајковац	Маркет „Милићевић“	контејнери 1,1м3	камион смећар
Лајковац	Три „О“	контејнери 1,1м3	камион смећар
Лајковац	33 „Трлић“	контејнери 1,1м3	камион смећар
Лајковац	Лајковачка Пруга	канта 140л	камион смећар
Лајковац	Арматуре „Јоксић“	контејнери 1,1м3	камион смећар
Лајковац	Милована Глишића	канта 140л	камион смећар
Лајковац	Стевана Првовенчаног	канта 140л	камион смећар

**7. ПЛАН КОШЕЊА И ОДРЖАВАЊА ЈАВНИХ ЗЕЛЕНИХ ПОВРШИНА НА  
ТЕРИТОРИЈИ ОПШТИНЕ ЛАЈКОВАЦ**

**7.1. РУЧНО КОШЕЊЕ ТРИМЕРОМ И МОТОРНОМ КОСАЧИЦОМ**

Место	Улица	Локација	Површина у м <sup>2</sup>
Лајковац	Војводе Мишића	Грујића кућа – пепељевачка рампа	7293
Лајковац	Војводе Мишића	Поток Рубрибреза – пепељевачка рампа	6045
Лајковац	Војводе Мишића	Буљугића плац	400
Лајковац	Војводе Мишића	Око трафика код хотела	100
Лајковац	Војводе Мишића	Око локомотиве	116
Лајковац	Војводе Мишића	Паркић код железничке станице	80
Лајковац	Војводе Мишића	Липе – ивичњаци	100
Лајковац	Војводе Мишића	Зелена површина (Пошта – аутобуска станица)	4200
Лајковац	Војводе Мишића	Пружни прелаз - подходник	300
Лајковац	Железничка	Дистрибуција – пепељевачка рампа	1600
Лајковац	Хаци Рувимова		500
Лајковац	Војводе Мишића	Железничка колонија	800
Лајковац	Војводе Мишића	Паркинг код силоса и аутобуске станице	500
Лајковац	Краља Петра I – Николе Аћевца	Од Ниса – испред зграда и парк	1650
Лајковац	Лајковачка пруга	Од моста „Елмонт“ до сточне пијаце	9600
Лајковац	Димитрија Туцовића	Дистрибуција – Селенчева продавница	1500
Лајковац	Димитрија Туцовића	Селенчева продавница – гвоздени мост	4480
Лајковац	Ложионичка	Триангла – Дистрибуција	800
Лајковац	Његошева		1200
Лајковац	Алексе Ненадовића		200
Лајковац	Синђелићева		840
Лајковац	Цвијићева		120
Лајковац	Извиђачка	Конаци - ограђени део и око ограде	5500
Лајковац	Боје Марковића		3200
Лајковац	Боје Марковића	Плато Макиш и пут ка њему	2800
Лајковац	Носиоца Албанске Споменице	Суп – Суд – Телеком	3000
Лајковац	Миће Поповић	Иза Ложионице	720
Лајковац	Стефана Првовенчаног		2100
Лајковац	Милована Глишића		400
Лајковац	Лајковачка пруга	Вашариште – сточна пијаца	3900
Лајковац	Кнеза Милоша	Црквена порта	3200
Лајковац	Кнеза Милоша		900
Лајковац	Трг Алексе Шантића		200
Лајковац	Омладински трг	Плато испред општине – Културни центар - паркинг	2200
Лајковац	Светог Саве	Борићи код Дома здравља	1200
Лајковац	Владике Николаја	Тржни центар – паркинг СПП	320
Лајковац	Светог Саве	Простор испред Дома здравља	3000
Лајковац	Борислава Пекића	Општинска ливада и пут	4000
Лајковац	Светог Саве Вука Караџића	Зелена површина између Основне школе и Средње школе и око мини пича	3200

Лајковац	Светог Саве	Ливада испод црвеног крста	400
Лајковац	Светог Саве	Основна школа „Миле Дубљевић“ - двориште	2500
Лајковац (село)	Надежде Петровић	Основна школа Село Лајковац	4100
Јабучје	Јабучје	Основна школа „Димитрије Туцовић“	3800
Јабучје	Јабучје	Око Дома, Поште и амбуланте	4000
Лајковац	Милене Павловић Барили	Крајеви поред тротоара	1200
Лајковац	Миће Поповић	Мусина ливада	5500
Лајковац	Јабучје	Фабрика отпадних вода (круг и око оградe)	4000
Лајковац	Извиђачка	Војни круг	9800
Лајковац	Војводе Мишића III и IV	Крајеви поред тротоара	500
Рубрибреза	Пут М4	Поток – аутобуско стајалиште поред пута М4	1500
Лајковац	Извиђачка – Светог Саве	Канали и крајеви пута до игралишта	2240
Лајковац	Извиђачка	Зелена површина око базена	3000
Лајковац	Јустина Поповића	Крајеви поред тротоара и ивичњаци	500
Лајковац	Вука Караџића	Простор око Средње школе, хале и терени	4500
Лајковац	Река Колубара	Банкина - десна обала од гвозденог до Пепељевачког моста	4500
Лајковац	Река Колубара	Банкина - лева обала од гвозденог до Пепељевачког моста	4500
Рубрибреза	Пут М4	Пешачка и бицикличка стаза поред пута М4, од аутобуског стајалишта до краја стазе ка Непричава	12000
Боговађа	Боговађа	Око Месне канцеларије, амбуланте, Поште и дечијег игралишта	5000
Јабучје	Јабучје	Око тротоара, паркинга и коловоза	3360
Јабучје	Јабучје	Око бунара за воду	1500
Рубрибреза	Рубрибреза	Око Дома и игралишта	4500
Маркова Црква	Маркова Црква	Порта цркве, канали око оградe	5500
Маркова Црква	Маркова Црква	Двориште Основне школе, етно село	4200
Ратковац	Ратковац	Двориште Основне школе и око оградe	2200
Ратковац	Ратковац	Око базена и поред пута према базену	550
Пепељевац	Пепељевац	Двориште Основне школе и око дечијег игралишта	3500
Непричава	Непричава	Око игралишта и дечијих справа, канали око игралишта	1500
Непричава	Непричава	Двориште Основне школе	3500
Врачевић	Врачевић	Двориште Основне школе	2500
Врачевић	Врачевић	Око амбуланте	500
Ћелије	Ћелије	Двориште Основне школе и ливада испод школе	4200
Ћелије	Ћелије	Археолошко налазиште „Анине“	1000
Јабучје	Јабучје	Противградна станица	400
Бајевац	Бајевац	Противградна станица	300
Село Лајковац	Село Лајковац	Противградна станица	300
Скобаљ	Скобаљ	Противградна станица	256
Пепељевац	Пепељевац	Противградна станица	250
Лајковац	Магистрални пут М4	Од Елмонта до Ћелија, сквер код ОМВ пумпе	8000

Бајевац	Бајевац	Гробље	9618
Боговађа	Боговађа	Гробље	8035
Врачевић	Врачевић	Гробље	12045
Придворица	Придворица	Гробље	2200
Врачевић		Простор око амбуланте	1600
Доњи Лајковац	Доњи Лајковац	Гробље	5832
Јабучје	Јабучје	Гробље	17733
Јабучје	јабучје	Око потпорног зида код гробља	750
Маркова Црква	Маркова Црква	Гробље	3928
Непричава	Непричава	Гробље	12274
Непричава	Непричава	Око подстанице	150
Пепељевац	Пепељевац	Гробље	8634
Пепељевац	Пепељевац	Гробље	2082
Ратковац	Ратковац	Гробље	3098
Рубрибреза	Рубрибреза	Гробље	6700
Рубрибреза	Рубрибреза	Око подстанице	150
Рубрибреза	Рубрибреза	Игралиште	5400
Словац	Словац	Гробље	5071
Словац	Словац	Плато – простор око поште и амбуланте	1050
Словац	Словац	Простор око старог Дома здравља	450
Словац	Словац	Око подстанице	220
Степање	Степање	Гробље	5767
Степање	Степање	Око подстанице	200
Стрмово	Стрмово	Гробље	8227
Ћелије	Ћелије	Гробље	8315
Лајковац	Свети Сава	Старо гробље	7389

## 7.2. РАД ТРАКТОРА СА ТАРУПОМ НА КОШЕЊУ ТРАВЕ, ШИБЉА, ОБАЛА И ОСТАЛОГ РАСТИЊА

Место	Локација	Дужина у метрима
Лајковац	ОШ Село Лајковац до фарме пилића у Руклади	2900
Лајковац	Војводе Путника - од каменоресца до краја асфалта	800
Лајковац	Београдски пут - од „Елмонта“ до раскрснице у Ћелијама	1800
Пепељевац	Пепељевачка рампа – Пепељевац школа (раскрсница)	3500
Пепељевац	Пепељевац школа – крак до Дома	2000
Стрмово	Стрмово центар – Придворица кош	900
Придворица	Придворица кош – Ратковац гробље	2100
Словац	Словац – гробље Ратковац	2100
Словац	Пут поред гробља до Добривојевића краја	800
Ратковац	Гробље Ратковац – Стрмово пут за Пантелиће	3000
Ратковац	Пут ка Бркића крају	500
Ратковац	Пут ка игралишту	500
Ратковац	Пут поред гробља до Драгићевића краја	800
Стрмово	Пут од Пантелића до Наномира (раскрсница)	3000
Врачевић	Наномир (раскрсница) – Врачевић (Читаковића колиба)	2700
Врачевић	Костојевац-игралиште – нови пут	2500
Јабучје	Милановића рампа - школа Јабучје	3000
Јабучје	Центар – Доњи крај (Дабинац)	4200
Јабучје	Центар – Виш раскрсница	3400
Јабучје	Пут од трафоа до Марковића краја	750
Јабучје	Пут за Требеж	2000

Јабучје	Пут поред сепарације до депоније	1500
Пепељевац	Школа – до три крушке – до Ћирине пруге	3500
Маркова Црква	Локални главни пут кроз Маркову Цркву	2500
Маркова Црква	Пут ка Стошића крају	1000
Доњи Лајковц	Локални пут у Доњем Лајковцу – Живкина кућа крај асфалта	3200
Боговађа	Пут поред вагона до Танасковића крају	2000
Непричава	Локални пут Непричава водовод – Степање убски пут	3200
Непричава	Пут за Јеремића гробље	120
Степање	Локални пут Степање – до цркве	1600
Јабучје	ОШ Село Лајковац – Јабучје горњи крај	5000
Јабучје	Од игралишта ФК Јабучје – до Жутог брда	2000
Ћелије	Пут за Враче брдо	1800
Ћелије	Пут за манастир	800
Лајковац	Извиђачка – Светог Саве канали	700
Ћелије	Пут за Анине	900
Лајковац	Милене Павловић Барили	160
Јабучје	Пут Шеринка поред Бајића, до пута Горњи крој	2000
Јабучје	Ћатића пут	650
Јабучје	Тејића пут – до Борверка	1700
Јабучје	Пут од Жутог брда до Ивановића краја	500
Лајковац	Пут ка Колубари – Петра Бојовића	450
Лајковац	Река Колубара-банкина-десна обала од гвозденог до Пепељевачког моста	1500
Лајковац	Река Колубара-банкина-лева обала од гвозденог до Пепељевачког моста	1500
Рубрибреза	Пепељевац рампа – улица Хиландарска – раскрсница Симићи - Каја	1200
Рубрибреза	Од Енмона до куће Томић Драгана Шекија	500
Рубрибреза	Од Трафоа до Ивановића краја	650
Рубрибреза	Трафо – Јаковљевића крај	900
Рубрибреза	Трафо – Ивковићи – Бисићи	850
Рубрибреза	Раскрсница – игралиште – пут М4 – Шева	240
Рубрибреза	Пут М4 до трафо станице поред Ћибона	300
Рубрибреза	Пут кроз поточару	50
Рубрибреза	Пут кроз Дубраву - макадам пут ка Виндији	600
Непричава	Од банке рампе до Петковића краја	830
Непричава	Засеок Петковићи	1100
Непричава	Крај Урошевић Кокица до игралишта	900
Непричава	Раскрсница Гавриловићи пут ка Недељковића крају	1200
Непричава	Раскрсница Гавриловићи до Милошевића краја	900
Степање	Пут за Стефановиће - Гујаре	1650
Степање	Нови пут од Гујара до Стевановића краја	1000
Бајевац	Магистрални пут УБ – Павловића крај	850
Бајевац	Магистрални пут УБ – Пантелића пут	1300
Бајевац	Пантелића раскрсница – гробље	420
Бајевац	Пут после гробља – Ивковићи – до пута за УБ	2230
Бајевац	Магистрални пут УБ – мостић, шума	350
Бајевац	Засеок Петровићи	1100
Пепељевац	Раскрсница – ОШ – Мештеровића крај – обилазни пут	1300
Пепељевац	Пут за гробље	360
Пепељевац	Пут ка противградној станици	300
Пепељевац	Пут за Савковиће	700
Стрмово	Пут ка Мијаиловићима – Перића крај	1300
Стрмово	Наномирски пут – Пантелића крај – Дом	800
Стрмово	Дом – Филиповића крај	500
Стрмово	Ћукића пут	300
Стрмово	Наномирски пут – ка Милошевићи крају – Придворица	650

Ћелије	Ибарска магистрала – гробље	500
Ћелије	Пут поред игралишта до Каменица обилазни пут	1000
Ћелије	Пут од депоније до подвожњака - пруга	400
Ћелије	Пут за врелине	500
Јабучје	Пут од Дула Живановића до главног пута	550
Јабучје	Трафо – центар – Старо село раскрсница – поток	600
Јабучје	Пут ка мачковом крају	400
Јабучје	Раскрсница поток – поред Нешићке до пута ка језеру	500
Доњи Лајковац	Трафо – игралиште – пут ка старој прузи, крај асфалта	800
Доњи Лајковац	Трафо – игралиште – Јевтића крај	1000
Доњи Лајковац	Трафо – игралиште – Живкина кућа	1500
Доњи Лајковац	Гробље – Божића пут	500
Доњи Лајковац	Пут ка Јевтићима	400
Доњи Лајковац	Влајића пут	500
Врачевић	Први пут десно од Читаковића ка Милу Жујовићу	450
Врачевић	Други пут десно ка Душану Жујовићу	400
Врачевић	Трећи пут лево Обрадовића – гробље	1200
Врачевић	Четврти пут лево Крговића крај	550
Врачевић	Пут ка Спасићима	1000
Врачевић	Четврти пут лево Велимировића крај	850
Врачевић	Шести пут десно Драгићевића крај	900
Врачевић	Пут за Протиће до игралишта	2700
Врачевић	Пут за Молеровића – скретање иза Протића пута	700
Јабучје	Пут од Савића кућа до Гаја	690
Јабучје	Пут Виш раскрсница поред Бубањца, до језера – Лајковачка страна	2500
Јабучје	Пут поред Милића краја до пута за Дубраву	450
Јабучје	Пут од Крље ка Грчићима	1150
Јабучје	Старо село - пут од Мачковог краја до мостића	1000
Јабучје	Засеок Радованчевићи	1100
Јабучје	Пут Смиљанића до Добросављевића	600
Јабучје	Милиновића рампа до Скобаља до цркве	7000
Јабучје	Пут од основне школе-доњи крај до Скобаљског пута	1800
Лајковац	Пут ка Кешићима	300
Лајковац	Пут од споменара ка трафо станици	50
Лајковац	Пут од рукладе – аутопут – од магистралног пута Уб до раскрснице Бајевац - Мургаш	1500
Лајковац	Пут од гвозденог моста старом Ћирином пругом – „Три крушке“ и лево до центра Боговађе	5500
Лајковац	Дивчибарска - пут до фабрике отпадних вода	1700
Лајковац	Лајковачка пруга - раскрсница Д.Туцовић до Арматуре Јоксић	500

Такође, косиће се по потреби у зависности од вегетације, као и по налогу комуналног инспектора, сви локални некатегорисани путеви који нису претходно наведени у списку као и њиварски путеви, слив реке Колубаре између два моста (због одржавања манифестација).

## 8. ПЛАН ПРАЊА УЛИЦА И ТРОТОАРА

Прање улица и тротоара ће се вршити у периоду фебруар-новембар и то у следећим улицама: Владике Николаја, Слободана Јовановића, Омладински трг, Војводе Мишић, Кнеза Милоша, Краља Петра Првог, Свети Сава, Вука Караџића, Цвијићева, Извиђачка, Боје Марковић, Носиоца Албанских споменица, Душка Трифуновић, Димитрија Туцовић, Лајковачка пруга, Железничка, М. Павловић Барили, Поп Бошкова, Немањина, Доктора Банковића, Борислава Пекића, Јустина Поповића, Надежде Петровић.

Остале улице ће се прати по налогу комуналног инспектора.

## 9. ПЛАН ЧИШЋЕЊА ДИВЉИХ И ПРИВРЕМЕНИХ ДЕПОНИЈА

Чишћење дивљих депонија врши се у току читаве године и то на 22 идентификоване депоније, које се налазе на различитим локацијама територије општине Лајковац.

Такође се дешава да се новонастале привремене депоније неутрализују у почетној фази, како бисмо спречили негативне еколошке активности грађана, јер је пракса показала да је врло тешко изменити лоше навике.

Лајковачко комунално ће се трудити да интезивнијом едукацијом свих категорија грађана покуша да подигне ниво еколошке свести, а ту нарочито мислимо на наше најмлађе суграђане и да реализујемо договорене сарадње са основним и средњом школом као и лајковачким вртићем.

На сакупљању смећа радимо са расположивом механизацијом и фактурисаће се по часу рада из важећег ценовника.

Чишћење дивљих депонија вршиће се по указаној потреби и по издатом налогу од стране надзора на следећим локацијама:

Јабучје - ромско насеље „Дубрава“; Јабучје - ромско насеље на изласку; Јабучје - код „Крље“; Село Лајковац - „Давића шума“; Село Лајковац - пут ка Кешића; Телије - пут поред Кочиного; Врачевић - Костевац; Стрмово - пут ка Перићима; Словац - стари пут ка Д.Туцовићу; Непричава „Живица“; Рубрибреза „Поточара“; Непричава - Рубрибреза између пута М4 и пруге, зелена површина; Ратковац - Павловића крај; Ратковац - Јеремића брдо; Пепелевац - пут ка гробљу; Боговађа - пут стара пруга - каменолом; Словац - чесма код каменолома; Телије - пут за Анине; Лајковац - стара пруга иза силоса; Јабучје - Шеринка доњи крај, Савића њиве; Јабучје - код језера Паљуви; Придворица - Мишковац.

Чишћење комуналног отпада са других локација вршиће се по налогу комуналног инспектора.

## 10. ПЛАН САЂЕЊА И ОДРЖАВАЊА ЦВЕЋА НА ЈАВНИМ ПОВРШИНАМА И ПЛАН ОДРЖАВАЊА ДРВОРЕДА, ТРАВЊАКА, УКРАСНОГ ШИБЉА, ЗЕЛЕНИЛА

1. Садња украсног шибља, цвећа и ружа врши се у пролеће и јесен са адекватним применама мера које се односе на одржавање, окопавање, загртање, заливање и ђубрење истог. Потребна количина је око 2000 комада. Садиће се на зеленим површинама и у жардињерама разних облика (веће и мање) у следећим улицама: Војводе Мишића, Краља Петра, Кнеза Милоша, Владике Николаја, Омладински трг, Поп Бошкова, Извиђачка – базен, конаци, Јустина Поповића – гробље, Др. Боје Марковића. За заливање травњака и цвећа је потребна 1 цистерна воде запремине 8м<sup>3</sup> недељно, што чини 4 цистерне на месечном нивоу.

2. За одржавање дрвореда – стабала на јавним површинама, којих има око 660 комада и налазе се у следећим улицама: Војводе Мишића, Кнеза Милоша, Краља Петра, Омладински трг, Владике Николаја, Светог Саве, Димитрија Туцовића, Ложионичка, Вука Карацића, Др. Боје Марковића, Хала спортова, код базена, код конака, на паркингу код силоса, примењиваће се следеће активности:
  - Сечење сувих стабала са вађењем пањића, утоваром и одвозом на депонију, редуција круна стабала (машински) са употребом корпе за дрвеће од 3 до 5 метара висине са налогом од комуналне инспекције.
  - Издизање круне стабала ручним резивањем дрвећа до 3 метра висине.
  - Сечење сувих грана стабала које представљају опасност по пролазнике.
  - Хемијско третирање стабала.
  - За заливање стабала потребно је око 6 цистерни од 8 m<sup>3</sup> у току месеца, уколико је сушни период. Ако је време кишовито нема потребе за заливањем истих. У сушном периоду потребно је око 50-100 литара воде по стаблу.
3. Под одржавањем зелених површина подразумева се редовно кошење косачицама, тримерима и тарупима (малчерима) у периоду март – новембар а по потреби и раније уколико временске околности захтевају. У периоду када је вегетација дрвећа најслабија, планира се сечење високог растиња поред пута, као и крошње дрвећа која се неконтролисано прошила на јавне површине и путеве.

## 11. ПЛАН НА ВОДОВОДУ И КАНАЛИЗАЦИЈИ

Узимајући у обзир добру праксу из претходне године наставићемо са интензивном борбом на дневном нивоу на смањењу губитака као и подизању нивоа квалитета водоснабдевања.

Улагањем у опрему када су наше подстанице у питању и то подстанице „Непричава“, подстанница „Војни круг“, подстанница „Миша Цава“, успели смо знатно да подигнемо ниво водоснабдевања са константним притиском у мрежи.

Највећи проблем водоснабдевања општине Лајковац јесу честе осцилације у притиску тако да се дешавало да притисак у току једног дана варира од 0,4-6 бара, па је потребно наставити улагање у опрему како би притисак у мрежи био константан.

Потребно је наставити са смањењем губитака воде у мрежи, као и повећањем фактурисане воде корисницима.

Прочишћавање канализационе мреже вршиће се по пријави загушења, а најугроженије улице су: Краља Петра I, Кнеза Милоша, Војводе Мишића, Др. Боје Марковића, Лесе Мирковић, Надежде Петровић, Николе Аћевца, Слободана Јовановић.

Главни проблем може настати у случају загушења канализационе мреже у главном колектору ка фабрици отпадних вода (у Потесу). У случају загушења на наведеној линији онемогућен је приступ возилу „ВОМА“, па ће се евентуална загушења отклањати откопавањем цевовода.

## 12. ПЛАН ИНВЕСТИЦИЈА

Набавка пумпи за подстанице	500.000,00
Набавка ситне механизације за одржавање зелених површина (самоходне косачице, моторни тримери, агрегат, пумпа за воду)	300.000,00
Набавка рачунара и рачунарске опреме	300.000,00
Мотори – скутери са кацигама	300.000,00
Набавка канцеларијског намештаја	300.000,00
Набавка беле технике (фрижидери, ел.шпорети, бојлери)	300.000,00
<b>УКУПНО</b>	<b>2.000.000,00</b>

### ИЗВОРИ ФИНАНСИРАЊА:

Сопствена средства	2.000.000,00
Субвенције	0,00
Финансијски лизинг	0,00
<b>УКУПНО</b>	<b>2.000.000,00</b>

Лајковац

Децембар 2025. године

ЈП „Градска чистоћа“ Лајковац

Дарко Јевтић, директор



**ФИНАНСИЈСКИ ПЛАН ЈП „ГРАДСКА ЧИСТОЋА“ ЈАЈКОВАЦ ЗА 2026. ГОДИНУ**

КОНТО	ОПИС	ПРИХОДИ					2028 план
		2025 план	2025 процена	2026 план	2027 план	2028 план	
<b>604- ПРИХОДИ ОД ПРОДАЈЕ РОБЕ НА ДОМАЋЕМ ТРЖИШТУ</b>		<b>68,796,667.00</b>	<b>68,772,000.00</b>	<b>69,060,000.00</b>	<b>69,060,000.00</b>	<b>69,060,000.00</b>	
60401	Приходи од продаје робе- погребна опрема	2,750,000.00	1,700,000.00	2,000,000.00	2,000,000.00	2,000,000.00	
60410	Приходи од продаје робе- пијаћа вода корисницима	62,500,000.00	65,000,000.00	65,000,000.00	65,000,000.00	65,000,000.00	
60411	Приходи од продаје робе- цистерне пијаће воде-општина	2,666,667.00	1,600,000.00	1,400,000.00	1,400,000.00	1,400,000.00	
60412	Приходи од продаје робе- цистерне пијаће воде-остали	880,000.00	420,000.00	600,000.00	600,000.00	600,000.00	
60413	Приходи од продаје робе- пијаћа вода корисници Јабучје	0.00	52,000.00	60,000.00	60,000.00	60,000.00	
	<b>614- ПРИХОД ОД ПРОДАЈЕ ПРОИЗВОДА И УСЛУГА НА ДОМАЋЕМ ТРЖИШТУ</b>	<b>178,750,888.00</b>	<b>176,414,257.00</b>	<b>183,874,500.00</b>	<b>179,866,500.00</b>	<b>179,866,500.00</b>	
61418	Приходи од вршења услуга- привремено или принудно искључење са вод.мреже	20,000.00	4,000.00	20,000.00	20,000.00	20,000.00	
61419	Приходи од вршења услуга- раздвајање прикључака на водоводну мрежу	100,000.00	70,290.00	100,000.00	100,000.00	100,000.00	
61420	Приходи од вршења услуга- прикључак на водоводну мрежу-општина	3,789,025.00	3,830,000.00	2,300,000.00	500,000.00	500,000.00	
61421	Приходи од вршења услуга- прикључак на водоводну мрежу-остали	600,000.00	700,000.00	700,000.00	700,000.00	700,000.00	
61422	Приходи од вршења услуга- прикључак на канализациону мрежу-општина	416,667.00	190,000.00	440,000.00	440,000.00	440,000.00	
61423	Приходи од вршења услуга- прикључак на канализациону мрежу-остали	220,000.00	175,000.00	200,000.00	200,000.00	200,000.00	
61424	Приходи од вршења услуга- услуге водоводне службе	100,000.00	30,000.00	50,000.00	50,000.00	50,000.00	
61425	Приходи од вршења услуга- реконструкција водоводне мреже	200,000.00	0.00	0.00	0.00	0.00	
61426	Приходи од вршења услуга- чишћење септичких јама правним лицима	4,400,000.00	4,500,000.00	4,500,000.00	4,500,000.00	4,500,000.00	
61427	Приходи од вршења услуга- чишћење септичких јама физичким лицима	718,000.00	650,000.00	700,000.00	700,000.00	700,000.00	
61428	Приходи од вршења услуга- одржавање фекалне канализације	5,500,000.00	6,700,000.00	6,800,000.00	6,800,000.00	6,800,000.00	
61429	Приходи од вршења услуга- одгушења фекалне канализације и шахти	400,000.00	600,000.00	600,000.00	600,000.00	600,000.00	
61430	Приходи од вршења услуга- прикупљање смећа правна лица						
61431	Приходи од вршења услуга- прикупљање смећа пословни простор						
61432	Приходи од вршења услуга- прикупљање смећа физичка лица	28,600,000.00	30,370,000.00	32,500,000.00	32,500,000.00	32,500,000.00	
61433	Приходи од вршења услуга- прањњење контејнера 1.1м3-општина	6,203,145.00	6,203,145.00	6,302,000.00	6,302,000.00	6,302,000.00	
61434	Приходи од вршења услуга- прањњење контејнера 1.1м3-остали	24,200,000.00	22,800,000.00	23,000,000.00	23,000,000.00	23,000,000.00	
61435	Приходи од вршења услуга- прањњење контејнера 5м3-општина	27,652,410.00	27,652,410.00	27,636,000.00	27,636,000.00	27,636,000.00	
61436	Приходи од вршења услуга- прањњење контејнера 5м3-остали	2,200,000.00	2,150,000.00	2,200,000.00	2,200,000.00	2,200,000.00	
61437	Приходи од вршења услуга- транспорт-општина	2,292,627.00	3,000,000.00	2,752,000.00	2,752,000.00	2,752,000.00	
61438	Приходи од вршења услуга- транспорт-остали	5,500,000.00	5,600,000.00	5,600,000.00	5,600,000.00	5,600,000.00	
61439	Приходи од вршења услуга- чишћење улица чистилицом-општина	1,333,417.00	1,311,175.00	1,333,500.00	1,333,500.00	1,333,500.00	
61440	Приходи од вршења услуга- ручно чишћење улица и тротоара-општина	23,896,667.00	24,198,655.00	24,708,500.00	24,708,500.00	24,708,500.00	

61441	Приходи од вршења услуга- прање и прскање улица и тротоара-општина	824,083.00	422,330.00	833,000.00	833,000.00	833,000.00	833,000.00
61442	Приходи од вршења услуга- чишћење снега употребом механизације-општина	2,500,000.00	450,000.00	2,500,000.00	2,500,000.00	2,500,000.00	2,500,000.00
61444	Приходи од вршења услуга- чишћење дивљих депонија-општина	1,250,000.00	1,200,000.00	1,250,000.00	1,250,000.00	1,250,000.00	1,250,000.00
61445	Приходи од вршења услуга- чишћење пропуста и канала	50,000.00	0.00	50,000.00	0.00	50,000.00	0.00
61446	Приходи од вршења услуга- чишћење септичких јама-општина	331,300.00	100,000.00	331,300.00	272,750.00	272,750.00	272,750.00
61447	Приходи од вршења услуга- чишћење бунара	30,000.00	0.00	30,000.00	0.00	30,000.00	0.00
61448	Приходи од вршења услуга- изношење пепела	50,000.00	0.00	50,000.00	0.00	50,000.00	0.00
61449	Приходи од вршења услуга- рад грађевинских машина	400,000.00	120,000.00	400,000.00	200,000.00	200,000.00	200,000.00
61450	Приходи од вршења услуга- превоз (камиони, путари, трактори)	300,000.00	220,000.00	300,000.00	250,000.00	250,000.00	250,000.00
61451	Приходи од вршења услуга- балирана ПЕТ амблага	50,000.00	0.00	50,000.00	50,000.00	50,000.00	50,000.00
61452	Приходи од вршења услуга- занатске услуге	50,000.00	0.00	50,000.00	0.00	50,000.00	0.00
61453	Приходи од вршења услуга- одржавање зелених површина (ручно)-општина	9,724,545.00	9,385,141.00	9,724,545.00	9,091,000.00	9,091,000.00	9,091,000.00
61454	Приходи од вршења услуга- одржавање зелених површина (ручно)-остали	50,000.00	14,300.00	50,000.00	50,000.00	50,000.00	50,000.00
61455	Приходи од вршења услуга- кошење травом-општина	8,497,272.00	7,478,180.00	8,455,000.00	8,455,000.00	8,455,000.00	8,455,000.00
61456	Приходи од вршења услуга- садња цвећа и дрвећа и њихово одржавање-општина	1,172,336.00	607,127.00	1,172,336.00	1,250,000.00	1,250,000.00	1,250,000.00
61458	Приходи од вршења услуга- дневна пијачарина и вашари	770,000.00	675,000.00	770,000.00	700,000.00	700,000.00	700,000.00
61459	Приходи од вршења услуга- погребне услуге	8,300,000.00	11,500,000.00	8,300,000.00	11,500,000.00	11,500,000.00	11,500,000.00
61464	Приходи од вршења услуга- улазак возила на депонију	50,000.00	25,000.00	50,000.00	50,000.00	50,000.00	50,000.00
61466	Приходи од вршења услуга- чишћење канализационе мреже (фекалне и кишне) - општина	272,727.00	10,000.00	272,727.00	272,750.00	272,750.00	272,750.00
61471	Приходи од вршења услуга- одржавање, санација и реконструкција локалних некатегорисаних путева-општина	3,333,333.00	3,472,504.00	3,333,333.00	2,500,000.00	2,500,000.00	2,500,000.00
61474	Приходи од вршења услуга- постављање заштитних ограда	2,291,667.00	0.00	2,291,667.00	2,208,000.00	2,208,000.00	0.00
61477	Приходи од вршења услуга- уређење града са употребом корпе - општина	111,667.00	0.00	111,667.00	0.00	0.00	0.00
	<b>640- ПРИХОДИ ОД ПРЕМИЈА, СУБВЕНЦИЈА, ДОТАЦИЈА, РЕГРЕСА, КОМПЕНЗАЦИЈА И ПОВРАЋАЈА ПОРЕСКИХ ДОЏБИНА</b>						
64310	Приходи од субвенција- субвенције за разлику у цени воде	42,450,000.00	42,282,240.00	42,450,000.00	44,580,000.00	44,580,000.00	44,580,000.00
64311	Приходи од субвенција- посуде за одлагање смећа	38,850,000.00	38,850,000.00	38,850,000.00	38,850,000.00	38,850,000.00	38,850,000.00
64312	Приходи од субвенција- одржавање погона за пречишћавање отпадних вода	1,500,000.00	1,339,260.00	1,500,000.00	1,500,000.00	1,500,000.00	1,500,000.00
64313	Приходи од субвенција- одржавање постројења за пречишћавање пијаће воде Јабучје	950,000.00	950,000.00	950,000.00	950,000.00	950,000.00	950,000.00
64316	Приходи од субвенција- одржавање погона за пречишћавање отпадних вода и црпне станице-Словаш	800,000.00	796,980.00	800,000.00	950,000.00	950,000.00	950,000.00
		150,000.00	148,000.00	150,000.00	150,000.00	150,000.00	150,000.00

64317	Приходи од субвенција- набавка и уградња ПВЦ-фолије за заштиту на градској пијаци	200,000.00	198,000.00	250,000.00	250,000.00	250,000.00
64318	Приходи од субвенција- одржавање подстанца	0.00	0.00	980,000.00	980,000.00	980,000.00
64319	Приходи од субвенција- одржавање бунара	0.00	0.00	950,000.00	950,000.00	950,000.00
	<b>659- ОСТАЛИ ПОСЛОВНИ ПРИХОДИ</b>	<b>4,312,856.00</b>	<b>4,165,717.00</b>	<b>1,350,000.00</b>	<b>1,350,000.00</b>	<b>1,350,000.00</b>
65910	Остали пословни приходи- издавање тех.услова за прикључак на водовод	110,000.00	140,000.00	100,000.00	100,000.00	100,000.00
65911	Остали пословни приходи- издавање тех.услова за прикључак на канализацију	110,000.00	100,000.00	100,000.00	100,000.00	100,000.00
65912	Остали пословни приходи- легализација постојећих објеката	50,000.00	0.00	0.00	0.00	0.00
65913	Остали пословни приходи- јавни рад (1)	1,798,705.00	1,731,205.00	0.00	0.00	0.00
65914	Остали пословни приходи- јавни рад (2)	1,084,151.00	1,034,872.00	0.00	0.00	0.00
65915	Остали пословни приходи- регресирање комуналних услуга потрошача	1,000,000.00	1,000,000.00	1,150,000.00	1,150,000.00	1,150,000.00
65916	Остали пословни приходи- спровођење јавног рада	160,000.00	159,640.00	0.00	0.00	0.00
	<b>662- ПРИХОДИ ОД КАМАТА (ОД ТРЕЋИХ ЛИЦА)</b>	<b>1,500,000.00</b>	<b>2,250,000.00</b>	<b>2,000,000.00</b>	<b>2,000,000.00</b>	<b>2,000,000.00</b>
66240	Приходи од камата	1,500,000.00	2,250,000.00	2,000,000.00	2,000,000.00	2,000,000.00
	<b>679- ОСТАЛИ НЕПОМЕНУТИ ПРИХОДИ</b>	<b>1,800,000.00</b>	<b>1,900,000.00</b>	<b>1,495,500.00</b>	<b>1,495,500.00</b>	<b>1,295,500.00</b>
67920	Приходи по основу накнаде штете од других лица	0.00	300,000.00	0.00	0.00	0.00
67990	Остали непоменути приходи	1,800,000.00	1,600,000.00	1,495,500.00	1,495,500.00	1,295,500.00
	<b>УКУПНО</b>	<b>297,610,411.00</b>	<b>295,784,214.00</b>	<b>302,360,000.00</b>	<b>298,152,000.00</b>	<b>298,152,000.00</b>

РАСХОДИ						
КОНТО	ОПИС	2025 план	2025 процена	2026 план	2027 план	2028 план
50100	<b>501- НАБАВНА ВРЕДНОСТ ПРОДАТЕ РОБЕ</b>	62,300,000.00	58,150,000.00	61,600,000.00	61,600,000.00	61,600,000.00
50110	Набавна вредност продате робе- погрешна опрема	2,300,000.00	1,350,000.00	1,600,000.00	1,600,000.00	1,600,000.00
50110	Набавна вредност продате робе- вода	60,000,000.00	56,800,000.00	60,000,000.00	60,000,000.00	60,000,000.00
51100	<b>511- ТРОШКОВИ МАТЕРИЈАЛА ЗА ИЗРАДУ</b>	7,800,000.00	3,900,000.00	5,650,000.00	5,650,000.00	5,650,000.00
51100	Трошкови материјала за израду- грађевински материјал	6,500,000.00	3,200,000.00	4,500,000.00	4,500,000.00	4,500,000.00
51111	Трошкови материјала за зимско одржавање (со, СаС12, и друго)	900,000.00	550,000.00	750,000.00	750,000.00	750,000.00
51112	Трошкови материјала за ситну механизацију (тримери и друго)	400,000.00	150,000.00	400,000.00	400,000.00	400,000.00
51210	<b>512- ТРОШКОВИ ОСТАЛОГ МАТЕРИЈАЛА (РЕЖИЈСКОГ)</b>	7,400,000.00	4,663,972.00	7,810,000.00	6,650,000.00	6,650,000.00
51210	Трошкови материјала- канцеларијски материјал	500,000.00	463,485.00	500,000.00	500,000.00	500,000.00
51211	Трошкови материјала- штампани материјал	900,000.00	900,000.00	900,000.00	900,000.00	900,000.00
51240	Трошкови материјала- швеће и дрвеће	200,000.00	200,000.00	200,000.00	200,000.00	200,000.00
51250	Трошкови материјала- ауто гуме	1,200,000.00	583,600.00	1,200,000.00	1,200,000.00	1,200,000.00
51260	Трошкови материјала- средства за хигијену	400,000.00	400,000.00	400,000.00	400,000.00	400,000.00
51261	Трошкови материјала- ХТЗ опрема	950,000.00	466,200.00	950,000.00	950,000.00	950,000.00
51262	Трошкови материјала- остали потрошни материјал	1,750,000.00	1,650,687.00	2,500,000.00	2,500,000.00	2,500,000.00
51264	Трошкови материјала- набавка заштитне металне оградe - путне	1,500,000.00	0.00	1,160,000.00	0.00	0.00
51300	<b>513- ТРОШКОВИ ГОРИВА И ЕНЕРГИЈЕ</b>	16,700,000.00	10,650,000.00	13,800,000.00	13,800,000.00	13,800,000.00
51300	Трошкови горива и енергије- нафтни деривати (горива и мазива)	15,000,000.00	9,100,000.00	12,000,000.00	12,000,000.00	12,000,000.00
51310	Трошкови горива и енергије- угаљ, дрво, пелет	500,000.00	450,000.00	500,000.00	500,000.00	500,000.00
51330	Трошкови горива и енергије- електрична енергија	1,200,000.00	1,100,000.00	1,300,000.00	1,300,000.00	1,300,000.00
51400	<b>514- ТРОШКОВИ РЕЗЕРВНИХ ДЕЛОВА</b>	11,400,000.00	3,750,000.00	6,100,000.00	6,100,000.00	6,100,000.00
51400	Трошкови резервних делова- пумпе и остала опрема за подстанце	500,000.00	0.00	200,000.00	200,000.00	200,000.00
51401	Трошкови резервних делова- водовод и канализација	10,000,000.00	3,250,000.00	5,000,000.00	5,000,000.00	5,000,000.00
51402	Трошкови резервних делова- за возила	700,000.00	500,000.00	700,000.00	700,000.00	700,000.00
51403	Трошкови пластичних шахти и поклопаца	200,000.00	0.00	200,000.00	200,000.00	200,000.00
51500	<b>515- ТРОШКОВИ ЈЕДНОКРАТНОГ ОПИСА АЛАТА И ИНВЕНТАРА</b>	1,100,000.00	500,000.00	1,000,000.00	1,000,000.00	1,000,000.00
51501	Трошкови једнократног описа- алат и ситан инвентар	900,000.00	500,000.00	900,000.00	900,000.00	900,000.00
51501	Трошкови једнократног описа- ситан инвентар за пословне просторије	200,000.00	0.00	100,000.00	100,000.00	100,000.00
52000	<b>520- ТРОШКОВИ ЗАРАДА И НАКНАДА ЗАРАДА (БРУТО)</b>	86,120,008.00	84,894,639.00	102,265,763.00	102,265,763.00	102,265,763.00
52000	Зараде запослених (бруто)	86,120,008.00	84,894,639.00	102,265,763.00	102,265,763.00	102,265,763.00
	<b>521- ТРОШКОВИ ПОРЕЗА И ДОПРИНОСА НА ЗАРАДЕ И НАКНАДЕ ЗАРАДА НА ТЕРЕТ ПОСЛОДАВЦА</b>	13,047,181.00	12,861,538.00	15,493,263.00	15,493,263.00	15,493,263.00

52100	Трошкови пореза и доприноса на зараде и накнаде зарада на терет послодавца	13,047,181.00	12,861,538.00	15,493,263.00	15,493,263.00	15,493,263.00
52200	<b>522- ТРОШКОВИ НАКНАДА ПО УГОВОРУ О ДЕЛУ</b>	500,000.00	0.00	500,000.00	500,000.00	500,000.00
	Трошкови накнада по уговору о делу	500,000.00	0.00	500,000.00	500,000.00	500,000.00
	<b>524- ТРОШКОВИ НАКНАДА ПО УГОВОРУ О ПРИВРЕМЕНИМ И ПОВРЕМЕНИМ ПОСЛОВИМА</b>	14,382,856.00	13,766,076.00	11,500,000.00	11,500,000.00	11,500,000.00
52410	Трошкови накнада по уговорима- Јавни рад (1)	1,798,705.00	1,731,204.00	0.00	0.00	0.00
52411	Трошкови накнада по уговорима- Јавни рад (2)	1,084,151.00	1,034,872.00	0.00	0.00	0.00
52413	Трошкови накнада по уговору о ПП пословима	11,500,000.00	11,000,000.00	11,500,000.00	11,500,000.00	11,500,000.00
	<b>526- ТРОШКОВИ НАКНАДА ДИРЕКТОРУ, ОДНОСНО ЧЛАНОВИМА ОРГАНА УПРАВЉАЊА И НАДЗОРА</b>	1,128,480.00	1,128,481.00	1,128,480.00	1,128,480.00	1,128,480.00
52600	Трошкови накнада члановима надзорног одбора	1,128,480.00	1,128,481.00	1,128,480.00	1,128,480.00	1,128,480.00
	<b>529- ОСТАЛИ ЛИЧНИ РАСХОДИ И НАКНАДЕ</b>	13,220,000.00	11,212,025.00	13,270,000.00	13,270,000.00	13,270,000.00
52901	Отпремнина за одлазак у пензију	1,800,000.00	1,870,000.00	1,650,000.00	1,650,000.00	1,650,000.00
52903	Јубиларне награде	500,000.00	437,349.00	300,000.00	300,000.00	300,000.00
52904	Помоћ у случају смрти запосленог	300,000.00	0.00	300,000.00	300,000.00	300,000.00
52905	Помоћ у случају смрти члана уже породице запосленог	300,000.00	193,006.00	300,000.00	300,000.00	300,000.00
52906	Солидарна помоћ у случају теже и дуже болести запосленог	400,000.00	185,300.00	400,000.00	400,000.00	400,000.00
52907	Солидарна помоћ за набавку лекова и лечење запосленог	450,000.00	120,000.00	400,000.00	400,000.00	400,000.00
52908	Остале помоћи запосленима и њиховим породицама	300,000.00	0.00	300,000.00	300,000.00	300,000.00
52909	Солидарна помоћ запосленима у комуналним делатностима	2,800,000.00	2,755,705.00	3,200,000.00	3,200,000.00	3,200,000.00
52910	Накнаде трошкова превоза на радно место и са радног места	5,500,000.00	5,000,000.00	5,500,000.00	5,500,000.00	5,500,000.00
52911	Накнаде трошкова на службеном путу- дневнице	100,000.00	1,690.00	100,000.00	100,000.00	100,000.00
52912	Накнаде трошкова на службеном путу-смештај	50,000.00	0.00	0.00	0.00	0.00
52913	Накнада трошкова за коришћење сопственог возила у службене сврхе	20,000.00	0.00	20,000.00	20,000.00	20,000.00
52914	Накнаде запосленима по одлуци суда	0.00	19,958.00	0.00	0.00	0.00
52915	Накнаде трошкова на службеном путу- путарине	200,000.00	13,017.00	100,000.00	100,000.00	100,000.00
52920	Поклони деци запослених за Нову годину и Божић	500,000.00	616,000.00	700,000.00	700,000.00	700,000.00
	<b>530- ТРОШКОВИ УСЛУГА НА ИЗРАДИ УЧИНАКА</b>	2,300,000.00	664,811.00	1,800,000.00	1,800,000.00	1,800,000.00
53000	Трошкови производних услуга	500,000.00	150,000.00	500,000.00	500,000.00	500,000.00
53010	Трошкови осталих производних услуга- водомери и остало	800,000.00	262,811.00	500,000.00	500,000.00	500,000.00
53011	Трошкови осталих производних услуга- за праћење возила	500,000.00	252,000.00	300,000.00	300,000.00	300,000.00
53012	Трошкови осталих производних услуга- за даљинско читање и праћење стања на водомерима	500,000.00	0.00	500,000.00	500,000.00	500,000.00
	<b>531- ТРОШКОВИ ТРАНСПОРТНИХ УСЛУГА</b>	2,550,000.00	2,161,400.00	2,580,000.00	2,580,000.00	2,580,000.00
53100	Трошкови превоза	100,000.00	26,400.00	100,000.00	100,000.00	100,000.00
53150	Трошкови поштанских услуга	800,000.00	600,000.00	800,000.00	800,000.00	800,000.00

53151	Трошкови фиксне телефоније и интернета	700,000.00	570,000.00	700,000.00	700,000.00	700,000.00	700,000.00
53152	Трошкови мобилне телефоније	950,000.00	965,000.00	980,000.00	980,000.00	980,000.00	980,000.00
	<b>532- ТРОШКОВИ УСЛУГА ОДРЖАВАЊА</b>	<b>16,480,000.00</b>	<b>9,250,150.00</b>	<b>13,260,000.00</b>	<b>12,730,000.00</b>	<b>12,730,000.00</b>	<b>12,730,000.00</b>
53200	Трошкови услуга одржавања- возила	9,900,000.00	5,300,000.00	6,000,000.00	6,000,000.00	6,000,000.00	6,000,000.00
53201	Трошкови услуга одржавања- филтери за возила	400,000.00	53,250.00	200,000.00	200,000.00	200,000.00	200,000.00
53202	Трошкови услуга одржавања- остала опрема	400,000.00	325,000.00	400,000.00	400,000.00	400,000.00	400,000.00
53203	Трошкови услуга одржавања- основна средства	500,000.00	176,750.00	300,000.00	300,000.00	300,000.00	300,000.00
53204	Трошкови услуга одржавања- пумпе и опрема за подстанице	500,000.00	274,000.00	980,000.00	980,000.00	980,000.00	980,000.00
53205	Трошкови услуга- детекција кварова на водоводној мрежи	500,000.00	200,000.00	500,000.00	500,000.00	500,000.00	500,000.00
53206	Трошкови текућег одржавања- одржавање објеката	300,000.00	87,800.00	300,000.00	300,000.00	300,000.00	300,000.00
53207	Трошкови текућег одржавања- погон за пречишћавање отпадних вода	950,000.00	844,000.00	950,000.00	950,000.00	950,000.00	950,000.00
53208	Трошкови текућег одржавања- постројење за пречишћавање пијаће воде						
53208	Јабучје	800,000.00	604,000.00	950,000.00	950,000.00	950,000.00	950,000.00
53209	Трошкови услуга- набавка и уградња опреме за хлорисање	200,000.00	60,150.00	600,000.00	600,000.00	600,000.00	600,000.00
53210	Трошкови услуга- трасирање водоводне мреже	700,000.00	0.00	200,000.00	200,000.00	200,000.00	200,000.00
53212	Трошкови текућег одржавања- погон за пречишћавање отпадних вода и црпна станица Словац	150,000.00	148,000.00	150,000.00	150,000.00	150,000.00	150,000.00
53213	Набавка и уградња ПВЦ-фолије за заштиту на градској пијаци	200,000.00	198,000.00	250,000.00	250,000.00	250,000.00	250,000.00
53214	Трошкови израде прикључка мерног места "Бајић"	980,000.00	979,200.00	0.00	0.00	0.00	0.00
53215	Трошкови текућег одржавања бунара	0.00	0.00	950,000.00	950,000.00	950,000.00	950,000.00
53216	Трошкови израде прикључка ОШ "Миле Дубљевић" Бајевац	0.00	0.00	530,000.00	0.00	0.00	0.00
	<b>533- ТРОШКОВИ ЗАКУПА</b>	<b>50,000.00</b>	<b>0.00</b>	<b>0.00</b>	<b>0.00</b>	<b>0.00</b>	<b>0.00</b>
53300	Трошкови осталих закупнина	50,000.00	0.00	0.00	0.00	0.00	0.00
	<b>535-ТРОШКОВИ РЕКЛАМЕ И ПРОПАГАНДЕ</b>	<b>910,000.00</b>	<b>700,000.00</b>	<b>900,000.00</b>	<b>900,000.00</b>	<b>900,000.00</b>	<b>900,000.00</b>
53500	Трошкови огласа у новинама, часописима, на радију, телевизији, на интернету и осталим електронским медијима	500,000.00	300,000.00	400,000.00	400,000.00	400,000.00	400,000.00
53510	Трошкови рекламе (флајери, проспекти, плакати...)	10,000.00	0.00	0.00	0.00	0.00	0.00
53520	Трошкови предмета на којима се налазе пропагандне порука (кесе, оловке, упалјачи, шоље, привесци, пепелњаре итд.)	400,000.00	400,000.00	500,000.00	500,000.00	500,000.00	500,000.00
	<b>539- ТРОШКОВИ ОСТАЛИХ ПРОИЗВОДНИХ УСЛУГА</b>	<b>1,200,000.00</b>	<b>444,140.00</b>	<b>400,000.00</b>	<b>400,000.00</b>	<b>400,000.00</b>	<b>400,000.00</b>
53900	Трошкови услуга одгушења канализације	800,000.00	272,840.00	200,000.00	200,000.00	200,000.00	200,000.00
53920	Трошкови комуналних услуга	100,000.00	0.00	0.00	0.00	0.00	0.00
53930	Трошкови услуга заштите на раду и противпожарне заштите	300,000.00	171,300.00	200,000.00	200,000.00	200,000.00	200,000.00
	<b>540- ТРОШКОВИ АМОРТИЗАЦИЈЕ</b>	<b>16,600,000.00</b>	<b>16,600,000.00</b>	<b>17,600,000.00</b>	<b>18,500,000.00</b>	<b>18,500,000.00</b>	<b>18,500,000.00</b>
54020	Трошкови амортизације (опрема, објекти, алат и инвентар)	16,600,000.00	16,600,000.00	17,600,000.00	18,500,000.00	18,500,000.00	18,500,000.00
	<b>550- ТРОШКОВИ НЕПРОИЗВОДНИХ УСЛУГА</b>	<b>11,480,000.00</b>	<b>6,407,773.00</b>	<b>15,270,000.00</b>	<b>11,800,000.00</b>	<b>11,800,000.00</b>	<b>11,800,000.00</b>
55000	Трошкови ревизије финансијских извештаја	300,000.00	195,000.00	250,000.00	250,000.00	250,000.00	250,000.00

55010	Трошкови адвокатских услуга	500,000.00	495,000.00	5,000,000.00	2,000,000.00	2,000,000.00	2,000,000.00
55011	Трошкови непроизводних услуга- судски извршитељи	3,000,000.00	2,700,000.00	3,000,000.00	3,500,000.00	3,500,000.00	3,500,000.00
55012	Трошкови непроизводних услуга- судски вештачи	100,000.00	0.00	400,000.00	400,000.00	400,000.00	400,000.00
55013	Трошкови непроизводних услуга- консултантске услуге	900,000.00	670,000.00	900,000.00	900,000.00	900,000.00	900,000.00
55014	Трошкови израде пројектно-техничке документације за изградњу објекта	970,000.00	0.00	970,000.00	0.00	0.00	0.00
55030	Трошкови здравствених услуга- систематски прегледи	300,000.00	58,200.00	100,000.00	100,000.00	100,000.00	100,000.00
55050	Трошкови стручног образовања и усавршавања запослених (семинари, саветовања...)	600,000.00	639,085.00	900,000.00	900,000.00	900,000.00	900,000.00
55060	Трошкови непроизводних услуга- лиценце за возаче и сл. накнаде	100,000.00	0.00	0.00	0.00	0.00	0.00
55061	Трошкови непроизводних услуга- обезбеђење, видео надзор	300,000.00	179,000.00	300,000.00	300,000.00	300,000.00	300,000.00
55062	Софтвери, лиценце и сличне накнаде	1,150,000.00	1,123,717.00	1,150,000.00	1,150,000.00	1,150,000.00	1,150,000.00
55063	Софтвер- праћење возила	100,000.00	0.00	0.00	0.00	0.00	0.00
55064	Остале непроизводне услуге- подбушивање испод путева	250,000.00	0.00	100,000.00	100,000.00	100,000.00	100,000.00
55090	Остале непроизводне услуге- геодетске услуге	300,000.00	40,120.00	300,000.00	300,000.00	300,000.00	300,000.00
55091	Остале непроизводне услуге- одржавање депонија	950,000.00	0.00	900,000.00	900,000.00	900,000.00	900,000.00
55092	Остале непроизводне услуге- одржавање изворшта Смрдан	50,000.00	0.00	0.00	0.00	0.00	0.00
55093	Остале непроизводне услуге- дезинсекција и дератизација	200,000.00	0.00	200,000.00	200,000.00	200,000.00	200,000.00
55094	Остале непроизводне услуге- технички преглед возила	400,000.00	150,000.00	300,000.00	300,000.00	300,000.00	300,000.00
55095	Остале непроизводне услуге- спровођење јавног рада	160,000.00	80,451.00	0.00	0.00	0.00	0.00
55096	Остале непроизводне услуге	850,000.00	77,200.00	500,000.00	500,000.00	500,000.00	500,000.00
	<b>551- ТРОШКОВИ РЕПРЕЗЕНТАЦИЈЕ</b>	<b>1,450,000.00</b>	<b>900,840.00</b>	<b>1,300,000.00</b>	<b>1,300,000.00</b>	<b>1,300,000.00</b>	<b>1,300,000.00</b>
55100	Трошкови репрезентације у сопственим пословним просторијама	500,000.00	80,000.00	150,000.00	150,000.00	150,000.00	150,000.00
55120	Трошкови угоститељских услуга (ресторани)	800,000.00	800,000.00	950,000.00	950,000.00	950,000.00	950,000.00
55140	Трошкови угоститељских услуга за јубиларне прославе	100,000.00	0.00	0.00	0.00	0.00	0.00
55150	Трошкови за поклоне (пословни партнери)	50,000.00	20,840.00	200,000.00	200,000.00	200,000.00	200,000.00
	<b>552- ТРОШКОВИ ПРЕМИЈА ОСИГУРАЊА</b>	<b>2,500,000.00</b>	<b>1,814,753.00</b>	<b>2,500,000.00</b>	<b>2,500,000.00</b>	<b>2,500,000.00</b>	<b>2,500,000.00</b>
55260	Премија осигурања средстава у транспорту	2,000,000.00	1,814,753.00	2,000,000.00	2,000,000.00	2,000,000.00	2,000,000.00
55280	Премија осигурања запослених	500,000.00	0.00	500,000.00	500,000.00	500,000.00	500,000.00
	<b>553- ТРОШКОВИ ПЛАТНОГ ПРОМЕТА</b>	<b>800,000.00</b>	<b>600,000.00</b>	<b>800,000.00</b>	<b>800,000.00</b>	<b>800,000.00</b>	<b>800,000.00</b>
55300	Трошкови платног промета у земљи- провизије и друго	700,000.00	530,000.00	700,000.00	700,000.00	700,000.00	700,000.00
55320	Трошкови за банкарске услуге (банкарска гаранција)	100,000.00	70,000.00	100,000.00	100,000.00	100,000.00	100,000.00
	<b>554- ТРОШКОВИ ЧЛАНАРИНА</b>	<b>240,000.00</b>	<b>85,200.00</b>	<b>100,000.00</b>	<b>100,000.00</b>	<b>100,000.00</b>	<b>100,000.00</b>
55400	Чланарине привредним коморама	200,000.00	85,200.00	100,000.00	100,000.00	100,000.00	100,000.00
55420	Чланарине пословним удружењима	40,000.00	0.00	0.00	0.00	0.00	0.00
	<b>555- ТРОШКОВИ ПОРЕЗА И НАКНАДА</b>	<b>350,000.00</b>	<b>915,892.00</b>	<b>400,000.00</b>	<b>400,000.00</b>	<b>400,000.00</b>	<b>400,000.00</b>
55500	Трошкови пореза на имовину	0.00	566,907.00	0.00	0.00	0.00	0.00
55510	Накнада за коришћење вода и унапређење животне средине	350,000.00	348,985.00	400,000.00	400,000.00	400,000.00	400,000.00

	<b>559- ОСТАЉНИ НЕМАТЕРИЈАЛНИ ТРОШКОВИ</b>	1,750,000.00	999,690.00	1,300,000.00	1,300,000.00	1,300,000.00
55900	Трошкови огласа у штампаним и другим медијима (осим за рекламу и пропаганду)	100,000.00	83,190.00	100,000.00	100,000.00	100,000.00
55910	Таксе (административне, судске, регистрационе, локалне...)	550,000.00	400,000.00	500,000.00	500,000.00	500,000.00
55930	Трошкови претплате на часописе и стручне публикације	150,000.00	54,000.00	150,000.00	150,000.00	150,000.00
55990	Остали нематеријални трошкови- одржавање сајта	150,000.00	150,000.00	150,000.00	150,000.00	150,000.00
55991	Остали нематеријални трошкови- испитивање исправности воде	300,000.00	300,000.00	300,000.00	300,000.00	300,000.00
55992	Остали нематеријални трошкови	500,000.00	12,500.00	100,000.00	100,000.00	100,000.00
	<b>562- РАСХОДИ КАМАТА (ПРЕМА ТРЕЋИМ ЛИЦИМА)</b>	600,000.00	120,000.00	500,000.00	500,000.00	500,000.00
56200	Расходи камата по кредитима	50,000.00	0.00	50,000.00	50,000.00	50,000.00
56250	Расходи камата по финансијском лизингу	500,000.00	45,000.00	300,000.00	300,000.00	300,000.00
56270	Камате за неблаговремено плаћање јавних прихода	50,000.00	8,500.00	50,000.00	50,000.00	50,000.00
56321	Негативне курсне разлике	0.00	66,500.00	100,000.00	100,000.00	100,000.00
	<b>576- РАСХОДИ ПО ОСНОВУ ДИРЕКТНИХ ОТПИСА ПОТРАЖИВАЊА</b>	100,000.00	0.00	100,000.00	100,000.00	100,000.00
57640	Расходи по основу директног отписа потраживања	100,000.00	0.00	100,000.00	100,000.00	100,000.00
	<b>577- РАСХОДИ НА ОСНОВУ РАСХОДОВАЊА ЗАЛИХА</b>	100,000.00	0.00	100,000.00	100,000.00	100,000.00
57700	Расходи по основу кала, растура, квара и лома и сл. залиха материјала	100,000.00	0.00	100,000.00	100,000.00	100,000.00
	<b>579- ОСТАЉИ НЕПОМЕНУТИ РАСХОДИ</b>	3,051,886.00	1,400,000.00	3,332,494.00	3,384,494.00	3,384,494.00
57900	Трошкови спорова и тужби	1,300,000.00	985,769.00	1,200,000.00	1,200,000.00	1,200,000.00
57910	Казне за привредне преступе и прекршаје	200,000.00	0.00	200,000.00	200,000.00	200,000.00
57930	Накнаде штете трећим лицима	100,000.00	0.00	100,000.00	100,000.00	100,000.00
57970	Расходи воде за сопствене потребе	400,000.00	350,000.00	400,000.00	400,000.00	400,000.00
57990	Остали непоменути расходи- помоћ синдикалним организацијама	50,000.00	0.00	0.00	0.00	0.00
57993	Остали непоменути расходи	1,001,886.00	64,231.00	1,432,494.00	1,484,494.00	1,484,494.00
	<b>УКУПНО</b>	<b>297,610,411.00</b>	<b>248,541,380.00</b>	<b>302,560,000.00</b>	<b>298,157,000.00</b>	<b>298,152,000.00</b>

## БИЛАНС СТАЊА на дан 31.12.2025. године

у 000 динара

Група рачуна, рачун	ПОЗИЦИЈА	АОП	План на дан 31.12.2025.	Реализација (процена) на дан 31.12.2025.
1	2	3	4	5
	<b>АКТИВА</b>			
00	<b>А. УПИСАНИ А НЕУПЛАЋЕНИ КАПИТАЛ</b>	0001		
	<b>Б. СТАЛНА ИМОВИНА</b> (0003 + 0009 + 0017 + 0018 + 0028)	0002	79,045	80,247
01	<b>И. НЕМАТЕРИЈАЛНА ИМОВИНА</b> (0004 + 0005 + 0006 + 0007 + 0008)	0003	0	0
010	1. Улагања у развој	0004		
011, 012 и 014	2. Концесије, патенти, лиценце, робне и услужне марке, софтвер и остала нематеријална имовина	0005		
013	3. Гудвил	0006		
015 и 016	4. Нематеријална имовина узета у лизинг и нематеријална имовина у припреми	0007		
017	5. Аванси за нематеријалну имовину	0008		
02	<b>ИИ. НЕКРЕТНИНЕ, ПОСТРОЈЕЊА И ОПРЕМА</b> (0010 + 0011 + 0012 + 0013 + 0014 + 0015 + 0016)	0009	79,045	80,247
020, 021 и 022	1. Земљиште и грађевински објекти	0010	5,020	5,020
023	2. Постројења и опрема	0011	72,177	73,379
024	3. Инвестиционе некретнине	0012		
025 и 027	4. Некретнине, постројења и опрема узети у лизинг и некретнине, постројења и опрема у припреми	0013	1,848	1,848
026 и 028	5. Остале некретнине, постројења и опрема и улагања на туђим некретнинама, постројењима и опреми	0014		
029 (део)	6. Аванси за некретнине, постројења и опрему у земљи	0015		
029 (део)	7. Аванси за некретнине, постројења и опрему у иностранству	0016		
03	<b>ИИИ. БИОЛОШКА СРЕДСТВА</b>	0017		
04 и 05	<b>ИИИИ. ДУГОРОЧНИ ФИНАНСИЈСКИ ПЛАСМАНИ И ДУГОРОЧНА ПОТРАЖИВАЊА</b> (0019 + 0020 + 0021 + 0022 + 0023 + 0024 + 0025 + 0026 + 0027)	0018	0	0
040 (део), 041 (део) и 042 (део)	1. Учешћа у капиталу правних лица (осим учешћа у капиталу која се вреднују методом учешћа)	0019		
040 (део), 041 (део), 042 (део)	2. Учешћа у капиталу која се вреднују методом учешћа	0020		
043, 050 (део) и 051 (део)	3. Дугорочни пласмани матичном, зависним и осталим повезаним лицима и дугорочна потраживања од тих лица у земљи	0021		
044, 050 (део), 051 (део)	4. Дугорочни пласмани матичном, зависним и осталим повезаним лицима и дугорочна потраживања од тих лица у иностранству	0022		
045 (део) и 053 (део)	5. Дугорочни пласмани (дати кредити и зајмови) у земљи	0023		
045 (део) и 053 (део)	6. Дугорочни пласмани (дати кредити и зајмови) у иностранству	0024		
046	7. Дугорочна финансијска улагања (хартије од вредности које се вреднују по амортизованој вредности)	0025		
047	8. Откупљене сопствене акције и откупљени сопствени удели	0026		
048, 052, 054, 055 и 056	9. Остали дугорочни финансијски пласмани и остала дугорочна потраживања	0027		
28 (део) осим 288	<b>ИИИИИ. ДУГОРОЧНА АКТИВНА ВРЕМЕНСКА РАЗГРАНИЧЕЊА</b>	0028		
288	<b>ИИИИИИ. ОДЛОЖЕНА ПОРЕСКА СРЕДСТВА</b>	0029	3,127	3,127
	<b>ИИИИИИИ. ОБРТНА ИМОВИНА</b>	0030	120,110	73,882

Група рачуна, рачун	ПОЗИЦИЈА	АОП	План на дан 31.12.2026.	Реализација (процена) на дан 31.12.2026.
1	2	3	4	5
Класа 1, осим групе рачуна 14	I. ЗАЛИХЕ (0032 + 0033 + 0034 + 0035 + 0036)	0031	27,968	10,503
10	1. Материјал, резервни делови, алат и ситан инвентар	0032	8,840	10,071
11 и 12	2. Недовршена производња и готови производи	0033		
13	3. Роба	0034	471	430
150, 152 и 154	4. Плаћени аванси за залихе и услуге у земљи	0035	18,657	2
151, 153 и 155	5. Плаћени аванси за залихе и услуге у иностранству	0036		
14	II. СТАЛНА ИМОВИНА КОЈА СЕ ДРЖИ ЗА ПРОДАЈУ И ПРЕСТАНАК ПОСЛОВАЊА	0037		
20	III. ПОТРАЖИВАЊА ПО ОСНОВУ ПРОДАЈЕ (0039 + 0040 + 0041 + 0042 + 0043)	0038	53,701	53,800
204	1. Потраживања од купаца у земљи	0039	53,701	53,800
205	2. Потраживања од купаца у иностранству	0040		
200 и 202	3. Потраживања од матичног, зависних и осталих повезаних лица у земљи	0041		
201 и 203	4. Потраживања од матичног, зависних и осталих повезаних лица у иностранству	0042		
206	5. Остала потраживања по основу продаје	0043		
21, 22 и 27	IV. ОСТАЛА КРАТКОРОЧНА ПОТРАЖИВАЊА (0045 + 0046 + 0047)	0044	9,255	7,336
21, 22 осим 223 и 224, и 27	1. Остала потраживања	0045	9,241	6,634
223	2. Потраживања за више плаћен порез на добитак	0046		688
224	3. Потраживања по основу преплаћених осталих пореза и доприноса	0047	14	14
23	V. КРАТКОРОЧНИ ФИНАНСИЈСКИ ПЛАСМАНИ (0049 + 0050 + 0051 + 0052 + 0053 + 0054 + 0055 + 0056)	0048	0	0
230	1. Краткорочни кредити и пласмани - матично и зависна правна лица	0049		
231	2. Краткорочни кредити и пласмани - остала повезана правна лица	0050		
232, 234 (део)	3. Краткорочни кредити, зајмови и пласмани у земљи	0051		
233, 234 (део)	4. Краткорочни кредити, зајмови и пласмани у иностранству	0052		
235	5. Хартије од вредности које се вреднују по амортизованој вредности	0053		
236 (део)	6. Финансијска средства која се вреднују по фер вредности кроз Биланс успеха	0054		
237	7. Откупљене сопствене акције и откупљени сопствени удели	0055		
236 (део), 238 и 239	8. Остали краткорочни финансијски пласмани	0056		
24	VI. ГОТОВИНА И ГОТОВИНСКИ ЕКВИВАЛЕНТИ	0057	28,667	1,723
28 (део), осим 288	VII. КРАТКОРОЧНА АКТИВНА ВРЕМЕНСКА РАЗГРАНИЧЕЊА	0058	519	520
	Д. УКУПНА АКТИВА = ПОСЛОВНА ИМОВИНА (0001 + 0002 + 0029 + 0030)	0059	202,282	157,256
88	Ђ. ВАНБИЛАНСНА АКТИВА	0060		
	ПАСИВА			
	А. КАПИТАЛ (0402 + 0403 + 0404 + 0405 + 0406 - 0407 + 0408 + 0411 - 0412) ≥ 0	0401	86,598	111,016
30, осим 306	I. ОСНОВНИ КАПИТАЛ	0402	6,102	6,102
31	II. УПИСАНИ А НЕУПЛАЋЕНИ КАПИТАЛ	0403		
306	III. ЕМИСИОНА ПРЕМИЈА	0404		
32	IV. РЕЗЕРВЕ	0405	1,301	1,301

Група рачуна, рачун	ПОЗИЦИЈА	АОП	План на дан 31.12.2025.	Реализација (процена) на дан 31.12.2025.
1	2	3	4	5
330 и потражни салдо рачуна 331,332, 333, 334, 335, 336 и 337	V. ПОЗИТИВНЕ РЕВАЛОРИЗАЦИОНЕ РЕЗЕРВЕ И НЕРЕАЛИЗОВАНИ ДОБИЦИ ПО ОСНОВУ ФИНАНСИЈСКИХ СРЕДСТАВА И ДРУГИХ КОМПОНЕНТИ ОСТАЛОГ СВЕОБУХВАТНОГ РЕЗУЛТАТА	0406		
дуговни салдо рачуна 331, 332, 333, 334, 335, 336 и 337	VI. НЕРЕАЛИЗОВАНИ ГУБИЦИ ПО ОСНОВУ ФИНАНСИЈСКИХ СРЕДСТАВА И ДРУГИХ КОМПОНЕНТИ ОСТАЛОГ СВЕОБУХВАТНОГ РЕЗУЛТАТА	0407		
34	VII. НЕРАСПОРЕЂЕНИ ДОБИТАК (0406 + 0410)	0408	79,193	103,613
340	1. Нераспоређени добитак ранијих година	0409	79,193	79,193
341	2. Нераспоређени добитак текуће године	0410	0	24,420
	VIII. УЧЕШЋА БЕЗ ПРАВА КОНТРОЛЕ	0411		
35	IX. ГУБИТАК (0413 + 0414)	0412	0	0
350	1. Губитак ранијих година	0413		
351	2. Губитак текуће године	0414		
	B. ДУГОРОЧНА РЕЗЕРВИСАЊА И ДУГОРОЧНЕ ОБАВЕЗЕ (0416 + 0420 + 0428)	0415	22,850	22,854
40	I. ДУГОРОЧНА РЕЗЕРВИСАЊА (0417+0418+0419)	0416	985	985
404	1. Резервисања за накнаде и друге бенефиције запослених	0417	985	985
400	2. Резервисања за трошкове у гарантном року	0418		
40, осим 400 и 404	3. Остала дугорочна резервисања	0419		
41	II. ДУГОРОЧНЕ ОБАВЕЗЕ (0421 + 0422 + 0423 + 0424 + 0425 + 0426 + 0427)	0420	21,865	21,869
410	1. Обавезе које се могу конвертовати у капитал	0421		
411 (део) и 412 (део)	2. Дугорочни кредити и остале дугорочне обавезе према матичном, зависним и осталим повезаним лицима у земљи	0422		
411 (део) и 412 (део)	3. Дугорочни кредити и остале дугорочне обавезе према матичном, зависним и осталим повезаним лицима у иностранству	0423		
414 и 416 (део)	4. Дугорочни кредити, зајмови и обавезе по основу лизинга у земљи	0424	21,865	21,869
415 и 416 (део)	5. Дугорочни кредити, зајмови и обавезе по основу лизинга у иностранству	0425		
413	6. Обавезе по емитованим хартијама од вредности	0426		
419	7. Остале дугорочне обавезе	0427		
49 (део), осим 498 и 495 (део)	III. ДУГОРОЧНА ПАСИВНА ВРЕМЕНСКА РАЗГРАНИЧЕЊА	0428		
498	V. ОДЛОЖЕНЕ ПОРЕСКЕ ОБАВЕЗЕ	0429		
495 (део)	G. ДУГОРОЧНИ ОДЛОЖЕНИ ПРИХОДИ И ПРИМЉЕНЕ ДОНАЦИЈЕ	0430		
	D. КРАТКОРОЧНА РЕЗЕРВИСАЊА И КРАТКОРОЧНЕ ОБАВЕЗЕ (0432 + 0433 + 0441 + 0442 + 0449 + 0453 + 0454)	0431	92,836	23,386
467	I. КРАТКОРОЧНА РЕЗЕРВИСАЊА	0432		
42, осим 427	II. КРАТКОРОЧНЕ ФИНАНСИЈСКЕ ОБАВЕЗЕ (0434 + 0435 + 0436 + 0437 + 0438 + 0439 + 0440)	0433	14,179	5,116
420 (део) и 421 (део)	1. Обавезе по основу кредита према матичном, зависним и осталим повезаним лицима у земљи	0434		
420 (део) и 421 (део)	2. Обавезе по основу кредита према матичном, зависним и осталим повезаним лицима у иностранству	0435		
422 (део), 424 (део), 425 (део), и 429 (део)	3. Обавезе по основу кредита и зајмова од лица која нису домаће банке	0436		
422 (део), 424 (део), 425 (део) и 429 (део)	4. Обавезе по основу кредита од домаћих банака	0437	14,179	5,116

Група рачуна, рачун	ПОЗИЦИЈА	АОП	План на дан 31.12.2025.	Реализација (процена) на дан 31.12.2025.
1	2	3	4	5
423, 424 (део), 425 (део) и 429 (део)	5. Кредити, зајмови и обавезе из иностранства	0438		
428	6. Обавезе по краткорочним хартијама од вредности	0439		
428	7. Обавезе по основу финансијских деривата	0440		
430	III. ПРИМЉЕНИ АВАНСИ, ДЕПОЗИТИ И КАУЦИЈЕ	0441	690	689
43, осим 430	IV. ОБАВЕЗЕ ИЗ ПОСЛОВАЊА (0443 + 0444 + 0445 + 0446 + 0447 + 0448)	0442	70,435	16,517
431 и 433	1. Обавезе према добављачима - матична, зависна правна лица и остала повезана лица у земљи	0443		
432 и 434	2. Обавезе према добављачима - матична, зависна правна лица и остала повезана лица у иностранству	0444		
435	3. Обавезе према добављачима у земљи	0445	70,435	16,517
436	4. Обавезе према добављачима у иностранству	0446		
439 (део)	5. Обавезе по меницама	0447		
439 (део)	6. Остале обавезе из пословања	0448		
44,45,46, осим 467, 47 и 48	V. ОСТАЛЕ КРАТКОРОЧНЕ ОБАВЕЗЕ (0450 + 0451 + 0452)	0449	7,503	1,036
44, 45 и 46 осим 467	1. Остале краткорочне обавезе	0450	5,934	536
47,48 осим 481	2. Обавезе по основу пореза на додату вредност и осталих јавних прихода	0451	105	500
481	3. Обавезе по основу пореза на добитак	0452	1,464	0
427	VI. ОБАВЕЗЕ ПО ОСНОВУ СРЕДСТАВА НАМЕЊЕНИХ ПРОДАЈИ И СРЕДСТАВА ПОСЛОВАЊА КОЈЕ ЈЕ ОБУСТАВЉЕНО	0453		
49 (део) осим 498	VII. КРАТКОРОЧНА ПАСИВНА ВРЕМЕНСКА РАЗГРАНИЧЕЊА	0454	29	28
	Ђ. ГУБИТАК ИЗНАД ВИСИНЕ КАПИТАЛА (0416 + 0429 + 0430 + 0431 - 0059) ≥ 0 = 0407 + 0412 - 0402 - 0403 - 0404 - 0405 - 0406 - 0408 - 0411) ≥ 0	0455		
	Е. УКУПНА ПАСИВА (0401 + 0415 + 0429 + 0430 + 0431 - 0455)	0456	202,282	157,256
89	Ж. ВАНБИЛАНСНА ПАСИВА	0457		

**БИЛАНС УСПЕХА**  
за период од 01.01.2025. до 31.12.2025. године

у 000 динара

Група рачуна, рачун	ПОЗИЦИЈА	АОП	План 01.01-31.12.2025.	Реализација (процена) 01.01-31.12.2025.
1	2	3	4	5
	<b>А. ПОСЛОВНИ ПРИХОДИ</b> (1002 + 1006 + 1008 + 1009 - 1010 + 1011 + 1012)	1001	294,310	291,634
60	<b>I. ПРИХОДИ ОД ПРОДАЈЕ РОБЕ (1003 + 1004)</b>	1002	68,797	68,772
600, 602 и 604	1. Приходи од продаје робе на домаћем тржишту	1003	68,797	68,772
601, 603 и 605	2. Приходи од продаје роба на иностраном тржишту	1004		
61	<b>II. ПРИХОДИ ОД ПРОДАЈЕ ПРОИЗВОДА И УСЛУГА (1006 + 1007)</b>	1005	178,750	176,414
610, 612 и 614	1. Приходи од продаје производа и услуга на домаћем тржишту	1006	178,750	176,414
611, 613 и 615	2. Приходи од продаје производа и услуга на иностраном тржишту	1007		
62	<b>III. ПРИХОДИ ОД АКТИВИРАЊА УЧИНАКА И РОБЕ</b>	1008		
630	<b>IV. ПОВЕЋАЊЕ ВРЕДНОСТИ ЗАЛИХА НЕДОВРШЕНИХ И ГОТОВИХ ПРОИЗВОДА</b>	1009		
631	<b>V. СМАЊЕЊЕ ВРЕДНОСТИ ЗАЛИХА НЕДОВРШЕНИХ И ГОТОВИХ ПРОИЗВОДА</b>	1010		
64 и 65	<b>VI. ОСТАЛИ ПОСЛОВНИ ПРИХОДИ</b>	1011	46,763	46,448
68, осим 683, 685 и 686	<b>VII. ПРИХОДИ ОД УСКЛАЂИВАЊА ВРЕДНОСТИ ИМОВИНЕ (ОСИМ ФИНАНСИЈСКЕ)</b>	1012		
	<b>Б. ПОСЛОВНИ РАСХОДИ (1014 + 1016 + 1016 + 1020 + 1021 + 1022 + 1023 + 1024)</b>	1013	293,758	247,021
50	<b>I. НАБАВНА ВРЕДНОСТ ПРОДАТЕ РОБЕ</b>	1014	62,300	58,150
51	<b>II. ТРОШКОВИ МАТЕРИЈАЛА, ГОРИВА И ЕНЕРГИЈЕ</b>	1015	44,400	23,464
52	<b>III. ТРОШКОВИ ЗАРАДА, НАКНАДА ЗАРАДА И ОСТАЛИ ЛИЧНИ РАСХОДИ (1017 + 1018 + 1019)</b>	1016	128,398	123,863
520	1. Трошкови зарада и накнада зарада	1017	86,120	84,895
521	2. Трошкови пореза и доприноса на зараде и накнаде зарада	1018	13,047	12,862
52 осим 520 и 521	3. Остали лични расходи и накнаде	1019	29,231	26,106
540	<b>IV. ТРОШКОВИ АМОРТИЗАЦИЈЕ</b>	1020	16,600	16,600
58, осим 583, 585 и 586	<b>V. РАСХОДИ ОД УСКЛАЂИВАЊА ВРЕДНОСТИ ИМОВИНЕ (ОСИМ ФИНАНСИЈСКЕ)</b>	1021		
53	<b>VI. ТРОШКОВИ ПРОИЗВОДНИХ УСЛУГА</b>	1022	23,490	13,220
54, осим 540	<b>VII. ТРОШКОВИ РЕЗЕРВИСАЊА</b>	1023		
55	<b>VIII. НЕМАТЕРИЈАЛНИ ТРОШКОВИ</b>	1024	18,570	11,724
	<b>В. ПОСЛОВНИ ДОБИТАК (1001 - 1013) ≥ 0</b>	1025	552	44,813
	<b>Г. ПОСЛОВНИ ГУБИТАК (1013 - 1001) ≥ 0</b>	1026		
	<b>Д. ФИНАНСИЈСКИ ПРИХОДИ</b> (1028 + 1029 + 1030 + 1031)	1027	1,500	2,250
660 и 661	<b>I. ФИНАНСИЈСКИ ПРИХОДИ ИЗ ОДНОСА СА МАТИЧНИМ, ЗАВИСНИМ И ОСТАЛИМ ПОВЕЗАНИМ ЛИЦИМА</b>	1028		
662	<b>II. ПРИХОДИ ОД КАМАТА</b>	1029	1,500	2,250
663 и 664	<b>III. ПОЗИТИВНЕ КУРСНЕ РАЗЛИКЕ И ПОЗИТИВНИ ЕФЕКТИ ВАЛУТНЕ КЛАУЗУЛЕ</b>	1030		
665 и 669	<b>IV. ОСТАЛИ ФИНАНСИЈСКИ ПРИХОДИ</b>	1031		
	<b>Ђ. ФИНАНСИЈСКИ РАСХОДИ</b> (1033 + 1034 + 1035 + 1036)	1032	600	120
580 и 581	<b>I. ФИНАНСИЈСКИ РАСХОДИ ИЗ ОДНОСА СА МАТИЧНИМ, ЗАВИСНИМ И ОСТАЛИМ ПОВЕЗАНИМ ЛИЦИМА</b>	1033		
582	<b>II. РАСХОДИ КАМАТА</b>	1034	600	120
583 и 584	<b>III. НЕГАТИВНЕ КУРСНЕ РАЗЛИКЕ И НЕГАТИВНИ ЕФЕКТИ ВАЛУТНЕ КЛАУЗУЛЕ</b>	1035		
585 и 589	<b>IV. ОСТАЛИ ФИНАНСИЈСКИ РАСХОДИ</b>	1036		
	<b>Е. ДОБИТАК ИЗ ФИНАНСИРАЊА (1027 - 1032) ≥ 0</b>	1037	900	2,130
	<b>Ж. ГУБИТАК ИЗ ФИНАНСИРАЊА (1032 - 1027) ≥ 0</b>	1038		

Група рачуна, рачун	ПОЗИЦИЈА	АОП	План 01.01-31.12.2025.	Реализација (процена) 01.01-31.12.2025.
1	2	3	4	5
683, 685 и 686	З. ПРИХОДИ ОД УСКЛАЂИВАЊА ВРЕДНОСТИ ФИНАНСИЈСКЕ ИМОВИНЕ КОЈА СЕ ИСКАЗУЈЕ ПО ФЕР ВРЕДНОСТИ КРОЗ БИЛАНС УСПЕХА	1039		
583, 585 и 586	И. РАСХОДИ ОД УСКЛАЂИВАЊА ВРЕДНОСТИ ФИНАНСИЈСКЕ ИМОВИНЕ КОЈА СЕ ИСКАЗУЈЕ ПО ФЕР ВРЕДНОСТИ КРОЗ БИЛАНС УСПЕХА	1040		18,514
67	Ј. ОСТАЛИ ПРИХОДИ	1041	1,800	1,900
57	К. ОСТАЛИ РАСХОДИ	1042	3,252	1,400
	Л. УКУПНИ ПРИХОДИ (1001 + 1027 + 1039 + 1041)	1043	297,610	295,784
	Љ. УКУПНИ РАСХОДИ (1013 + 1032 + 1040 + 1042)	1044	297,610	267,055
	М. ДОБИТАК ИЗ РЕДОВНОГ ПОСЛОВАЊА ПРЕ ОПОРЕЗИВАЊА (1043 - 1044) ≥ 0	1045	0	28,729
	Н. ГУБИТАК ИЗ РЕДОВНОГ ПОСЛОВАЊА ПРЕ ОПОРЕЗИВАЊА (1044 - 1043) ≥ 0	1046	0	
69-59	Њ. ПОЗИТИВАН НЕТО ЕФЕКАТ НА РЕЗУЛТАТ ПО ОСНОВУ ДОБИТКА ПОСЛОВАЊА КОЈЕ СЕ ОБУСТАВЉА, ПРОМЕНА РАЧУНОВОДСТВЕНИХ ПОЛИТИКА И ИСПРАВКИ ГРЕШАКА ИЗ РАНИЈИХ ПЕРИОДА	1047		
59-69	О. НЕГАТИВАН НЕТО ЕФЕКАТ НА РЕЗУЛТАТ ПО ОСНОВУ ГУБИТКА ПОСЛОВАЊА КОЈЕ СЕ ОБУСТАВЉА, ПРОМЕНА РАЧУНОВОДСТВЕНИХ ПОЛИТИКА И ИСПРАВКИ ГРЕШАКА ИЗ РАНИЈИХ ПЕРИОДА	1048		
	П. ДОБИТАК ПРЕ ОПОРЕЗИВАЊА (1045 - 1046 + 1047 - 1048) ≥ 0	1049	0	28,729
	Р. ГУБИТАК ПРЕ ОПОРЕЗИВАЊА (1046 - 1045 + 1048 - 1047) ≥ 0	1050	0	
	С. ПОРЕЗ НА ДОБИТАК			
721	И. ПОРЕСКИ РАСХОД ПЕРИОДА	1051		4,309
722 дуг. салдо	II. ОДЛОЖЕНИ ПОРЕСКИХ РАСХОДИ ПЕРИОДА	1052		
722 пот. салдо	III. ОДЛОЖЕНИ ПОРЕСКИ ПРИХОДИ ПЕРИОДА	1053		
723	Т. ИСПЛАЋЕНА ЛИЧНА ПРИМАЊА ПОСЛОДАВЦА	1054		
	Ћ. НЕТО ДОБИТАК (1049 - 1050 - 1051 - 1052 + 1053 - 1054) ≥ 0	1055	0	24,420
	У. НЕТО ГУБИТАК (1050 - 1049 + 1051 + 1052 - 1053 + 1054) ≥ 0	1056	0	
	I. НЕТО ДОБИТАК КОЈИ ПРИПАДА УЧЕШЋИМА БЕЗ ПРАВА КОНТРОЛЕ	1057		
	II. НЕТО ДОБИТАК КОЈИ ПРИПАДА МАТИЧНОМ ПРАВНОМ ЛИЦУ	1058		
	III. НЕТО ГУБИТАК КОЈИ ПРИПАДА УЧЕШЋИМА БЕЗ ПРАВА КОНТРОЛЕ	1059		
	IV. НЕТО ГУБИТАК КОЈИ ПРИПАДА МАТИЧНОМ ПРАВНОМ ЛИЦУ	1060		
	V. ЗАРАДА ПО АКЦИЈИ			
	1. Основна зарада по акцији	1061		
	2. Умањена (разводњена) зарада по акцији	1062		

**ИЗВЕШТАЈ О ТОКОВИМА ГОТОВИНЕ**  
у периоду од 01.01. до 31.12.2025. године

у 000 динара

ПОЗИЦИЈА	АОП	План 01.01-31.12.2025.	Реализација (процена) 01.01-31.12.2025.
1	2	3	4
<b>A. ТОКОВИ ГОТОВИНЕ ИЗ ПОСЛОВНИХ АКТИВНОСТИ</b>			
<b>I. Приливи готовине из пословних активности (1 до 4)</b>	3001	271,038	317,251
1. Продаја и примљени аванси у земљи	3002	222,773	269,321
2. Продаја и примљени аванси у иностранству	3003		
3. Примљене камате из пословних активности	3004	1,500	2,000
4. Остали приливи из редовног пословања	3005	46,763	45,930
<b>II. Одливи готовине из пословних активности (1 до 8)</b>	3006	274,349	347,508
1. Исплате добављачима и дати аванси у земљи	3007	146,396	215,642
2. Исплате добављачима и дати аванси у иностранству	3008		
3. Зараде, накнаде зарада и остали лични расходи	3009	125,040	123,863
4. Плаћене камате у земљи	3010	600	120
5. Плаћене камате у иностранству	3011		
6. Порез на добитак	3012	1,087	5,260
7. Одливи по основу осталих јавних прихода	3013		
8. Остали одливи из пословних активности	3014	1,226	2,623
<b>III. Нето прилив готовине из пословних активности (I - II)</b>	3015		
<b>IV. Нето одлив готовине из пословних активности (II - I)</b>	3016	3,313	30,257
<b>Б. ТОКОВИ ГОТОВИНЕ ИЗ АКТИВНОСТИ ИНВЕСТИРАЊА</b>			
<b>I. Приливи готовине из активности инвестирања (1 до 5)</b>	3017	0	0
1. Продаја акција и удела	3018		
2. Продаја нематеријалне имовине, некретнина, постројења, опреме и биолошких средстава	3019		
3. Остали финансијски пласмани	3020		
4. Примљене камате из активности инвестирања	3021		
5. Примљене дивиденде	3022		
<b>II. Одливи готовине из активности инвестирања (1 до 3)</b>	3023	0	0
1. Куповина акција и удела	3024		
2. Куповина нематеријалне имовине, некретнина, постројења, опреме и биолошких средстава	3025		
3. Остали финансијски пласмани	3026		
<b>III. Нето прилив готовине из активности инвестирања (I - II)</b>	3027	0	0
<b>IV. Нето одлив готовине из активности инвестирања (II - I)</b>	3028	0	0
<b>В. ТОКОВИ ГОТОВИНЕ ИЗ АКТИВНОСТИ ФИНАНСИРАЊА</b>			
<b>I. Приливи готовине из активности финансирања (1 до 7)</b>	3029	0	0
1. Увећање основног капитала	3030		
2. Дугорочни кредити у земљи	3031		
3. Дугорочни кредити у иностранству	3032		
4. Краткорочни кредити у земљи	3033		
5. Краткорочни кредити у иностранству	3034		
6. Остале дугорочне обавезе	3035		
7. Остале краткорочне обавезе	3036		

ПОЗИЦИЈА	АОП	План 01.01-31.12.2026.	Реализација (процена) 01.01-31.12.2026.
1	2	3	4
II. Одливи готовине из активности финансирања (1 до 8)	3037	0	0
1. Откуп сопствених акција и удела	3038		
2. Дугорочни кредити у земљи	3039		
3. Дугорочни кредити у иностранству	3040		
4. Краткорочни кредити у земљи	3041		
5. Краткорочни кредити у иностранству	3042		
6. Остале обавезе	3043		
7. Финансијски лизинг	3044		
8. Исплаћене дивиденде	3045		
III. Нето прилив готовине из активности финансирања (I - II)	3046	0	0
IV. Нето одлив готовине из активности финансирања (II - I)	3047	0	0
Г. СВЕГА ПРИЛИВ ГОТОВИНЕ (3001 + 3017 + 3029)	3048	271,036	317,251
Д. СВЕГА ОДЛИВ ГОТОВИНЕ (3006 + 3023 + 3037)	3049	274,349	347,508
Ђ. НЕТО ПРИЛИВ ГОТОВИНЕ (3048 - 3049) ≥ 0	3050		
Е. НЕТО ОДЛИВ ГОТОВИНЕ (3049 - 3048) ≥ 0	3051	3,313	30,257
Ж. ГОТОВИНА НА ПОЧЕТКУ ОБРАЧУНСКОГ ПЕРИОДА	3052	31,980	31,980
З. ПОЗИТИВНЕ КУРСНЕ РАЗЛИКЕ ПО ОСНОВУ ПРЕРАЧУНА ГОТОВИНЕ	3053		
И. НЕГАТИВНЕ КУРСНЕ РАЗЛИКЕ ПО ОСНОВУ ПРЕРАЧУНА ГОТОВИНЕ	3054		
Ј. ГОТОВИНА НА КРАЈУ ОБРАЧУНСКОГ ПЕРИОДА (3050 - 3051 + 3052 + 3053 - 3054)	3055	28,667	1,723





## Приказ планираних и реализованих индикатора пословања

у 000 динара

		2023. година	2024. година	2025. година	2026. година
Укупни капитал	План	26,118	56,413	86,596	86,596
	Реализација	56,413	86,596	111,016	-
	% одступања реализације од плана	+116%	+54%	+28%	-
% одступања реализације у односу на реализацију претходне године		-	+54%	+28%	-22%
Укупна имовина	План	209,804	286,211	202,282	156,568
	Реализација	286,211	169,225	157,256	-
	% одступања реализације од плана	+36%	-41%	-22%	-
% одступања реализације у односу на реализацију претходне године		-	-41%	-7%	-0%
Пословни приходи	План	260,893	276,146	294,310	298,864
	Реализација	250,680	276,739	291,634	-
	% одступања реализације од плана	-4%	+0%	-1%	-
% одступања реализације у односу на реализацију претходне године		-	+10%	+5%	+2%
Пословни расходи	План	259,292	275,345	293,758	298,328
	Реализација	207,075	232,065	247,021	-
	% одступања реализације од плана	-20%	-16%	-16%	-
% одступања реализације у односу на реализацију претходне године		-	+12%	+6%	+21%
Пословни резултат	План	1,601	801	552	536
	Реализација	43,605	44,674	44,613	-
	% одступања реализације од плана	+2624%	+5477%	+7982%	-
% одступања реализације у односу на реализацију претходне године		-	+2%	-0%	-99%
Нето резултат	План	0	0	0	0
	Реализација	22,424	30,183	24,420	-
	% одступања реализације од плана	0%	0%	0%	-
% одступања реализације у односу на реализацију претходне године		-	+35%	-19%	-100%
Број запослених на дан 31.12.	План	58	60	62	67
	Реализација	57	57	-	-
	% одступања реализације од плана	-2%	-5%	-100%	-
% одступања реализације у односу на реализацију претходне године		-	0%	-100%	0%
Просечна нето зарада	План	69	76	84	94
	Реализација	69	77	84	-
	% одступања реализације од плана	0%	+1%	0%	-
% одступања реализације у односу на реализацију претходне године		-	+12%	+9%	+12%
Инвестиције	План	22,556	22,868	41,541	9,199
	Реализација	-	-	-	-
	% одступања реализације од плана	-100%	-100%	-100%	-
% одступања реализације у односу на реализацију претходне године		-	0%	0%	0%

Напомена: У последњој колони код % одступања реализације у односу на реализацију претходне године, пореде се план за 2026. годину и реализација из 2025. године.

Просечна нето зарада = збир свих исплаћених нето зарада у години / 12 / број запослених

	2023. година реализација	2024. година реализација	2025. година реализација (процена)	План 2026. година
ЕБИТДА				
ROA				
ROE				
Оперативни новчани ток				
Дуг / капитал				
Ликвидност				
% зарада у пословним приходима				

у 000 динара

	Стање на дан 31.12.2023.	Стање на дан 31.12.2024.	Стање на дан 31.12.2025.	План на дан 31.12.2026.
Кредитно задужење без гаранције државе				
Кредитно задужење са гаранцијом државе				
Укупно кредитно задужење	0	0	0	0

у 000 динара

		2023. година	2024. година	2025. година	План 2026. година
Субвенције	План	31200	42500	42450	44580
	Пренето	30729	41612	42282	-
	Реализовано	30729	41612	42282	-
Остали приходи из буџета	План	0	0	0	0
	Пренето	0	0	0	-
	Реализовано	0	0	0	-
Укупно приходи из буџета	План	31200	42500	42450	44580
	Пренето	30729	41612	42282	-
	Реализовано	30729	41612	42282	-

#### НАПОМЕНА:

**ЕБИТДА** (Earnings before Interest, Taxes, Depreciation and Amortization) представља добитак предузећа пре опорезивања који се добија када се одузму само оперативни трошкови, а без искључивања трошкова камате и амортизације. Рачуна се тако што се добитак/губитак пре опорезивања коригује за расходе камата и амортизацију.

**ROA** (Return on Assets) - Стопа приноса средстава рачуна се: (нето добит / укупна средства ) \*100

**ROE** (Return on Equity) - Стопа приноса капитала рачуна се: (нето добит / капитал)\*100

**Оперативни новчани ток** - новчани ток из пословних активности

**Дуг / капитал** представља однос укупног дуга (дугорочна резервисања и обавезе, одложене пореске обавезе и краткорочна резервисања и краткорочне обавезе) и капитала (укупна ставка из пасиве биланса стања) \*100.

**Ликвидност** представља однос (обртна средства / краткорочне обавезе)\*100.

**% зарада у пословним приходима** - (Трошкови зарада, накнада зарада и остали лични расходи / пословни приходи)\*100

## БИЛАНС СТАЊА на дан 31.12.2026. године

у 000 динара

Група рачуна, рачун	ПОЗИЦИЈА	АОП	Износ			
			План 31.03.2026.	План 30.06.2026.	План 30.09.2026.	План 31.12.2026.
1	2	3	4	5	6	7
	<b>АКТИВА</b>					
00	<b>А. УПИСАНИ А НЕУПЛАЋЕНИ КАПИТАЛ</b>	0001				
	<b>Б. СТАЛНА ИМОВИНА</b>	0002	80,247	80,247	80,247	80,247
	(0003 + 0009 + 0017 + 0018 + 0028)					
01	<b>И. НЕМАТЕРИЈАЛНА ИМОВИНА</b>	0003				
	(0004 + 0005 + 0006 + 0007 + 0008)					
010	1. Улагања у развој	0004				
011, 012 и 014	2. Концесије, патенти, лиценце, робне и услужне марке, софтвер и остала нематеријална имовина	0005				
013	3. Гудвил	0006				
015 и 016	4. Нематеријална имовина узета у лизинг и нематеријална имовина у припреми	0007				
017	5. Аванси за нематеријалну имовину	0008				
02	<b>ИИ. НЕКРЕТНИНЕ, ПОСТРОЈЕЊА И ОПРЕМА</b>	0009	80,247	80,247	80,247	80,247
	(0010 + 0011 + 0012 + 0013 + 0014 + 0015 + 0018)					
020, 021 и 022	1. Земљиште и грађевински објекти	0010	5,020	5,020	5,020	5,020
023	2. Постројења и опрема	0011	73,379	73,379	73,379	73,379
024	3. Инвестиционе некретнине	0012	1,848	1,848	1,848	1,848
025 и 027	4. Некретнине, постројења и опрема узети у лизинг и некретнине, постројења и опрема у припреми	0013				
026 и 028	5. Остале некретнине, постројења и опрема и улагања на туђим некретностима, постројењима и опреми	0014				
029 (део)	6. Аванси за некретнине, постројења и опрему у земљи	0015				
029 (део)	7. Аванси за некретнине, постројења и опрему у иностранству	0016				
03	<b>ИИИ. БИОЛОШКА СРЕДСТВА</b>	0017				
04 и 05	<b>ИИИИ. ДУГОРОЧНИ ФИНАНСИЈСКИ ПЛАСМАНИ И ДУГОРОЧНА ПОТРАЖИВАЊА</b>	0018	0	0	0	0
	(0019 + 0020 + 0021 + 0022 + 0023 + 0024 + 0025 + 0026 + 0027)					
040 (део), 041 (део) и 042 (део)	1. Учешћа у капиталу правних лица (осим учешћа у капиталу која се вреднују методом учешћа)	0019				
040 (део), 041 (део), 042 (део)	2. Учешћа у капиталу која се вреднују методом учешћа	0020				
043, 050 (део) и 051 (део)	3. Дугорочни пласмани матичном, зависним и осталим повезаним лицима и дугорочна потраживања од тих лица у земљи	0021				
044, 050 (део), 051 (део)	4. Дугорочни пласмани матичном, зависним и осталим повезаним лицима и дугорочна потраживања од тих лица у иностранству	0022				
045 (део) и 053 (део)	5. Дугорочни пласмани (дати кредити и зајмови) у земљи	0023				
045 (део) и 053 (део)	6. Дугорочни пласмани (дати кредити и зајмови) у иностранству	0024				
046	7. Дугорочна финансијска улагања (хвртије од вредности које се вреднују по амортизованој вредности)	0025				
047	8. Откупљене сопствене акције и откупљени сопствени удели	0026				
048, 052, 054, 055 и 056	9. Остали дугорочни финансијски пласмани и остала дугорочна потраживања	0027				
28 (део) осим 288	<b>ИИИИИ. ДУГОРОЧНА АКТИВНА ВРЕМЕНСКА РАЗГРАНИЧЕЊА</b>	0028				
286	<b>ИИИИИИ. ОДЛОЖЕНА ПОРЕСКА СРЕДСТВА</b>	0029	3,127	3,127	3,127	3,127
	<b>ИИИИИИИ. ОБРТНА ИМОВИНА</b>	0030	73,194	73,194	73,194	73,194
	(0031 + 0037 + 0038 + 0044 + 0046 + 0057 + 0058)					
Класа 1, осим групе рачуна 14	<b>ИИИИИИИИ. ЗАЛИХЕ (0032 + 0033 + 0034 + 0035 + 0036)</b>	0031	10,503	10,503	10,503	10,503
10	1. Материјал, резервни делови, алат и ситан инвентар	0032	10,071	10,071	10,071	10,071
11 и 12	2. Недовершена производа и готови производи	0033				
13	3. Роба	0034	430	430	430	430
150, 152 и 154	4. Плаћени аванси за залихе и услуге у земљи	0035	2	2	2	2
151, 153 и 155	5. Плаћени аванси за залихе и услуге у иностранству	0036				
14	<b>ИИИИИИИИИ. СТАЛНА ИМОВИНА КОЈА СЕ ДРЖИ ЗА ПРОДАЈУ И ПРЕСТАНАК ПОСЛОВАЊА</b>	0037				
20	<b>ИИИИИИИИИИ. ПОТРАЖИВАЊА ПО ОСНОВУ ПРОДАЈЕ</b>	0038	53,800	53,800	53,800	53,800
	(0039 + 0040 + 0041 + 0042 + 0043)					

Група рачуна, рачун	ПОЗИЦИЈА	АОП	Износ			
			План 31.03.2026.	План 30.06.2026.	План 30.09.2026.	План 31.12.2026.
204	1. Потраживања од купаца у земљи	0039	53,800	53,800	53,800	53,800
205	2. Потраживања од купаца у иностранству	0040				
200 и 202	3. Потраживања од матичног, зависних и осталих повезаних лица у земљи	0041				
201 и 203	4. Потраживања од матичног, зависних и осталих повезаних лица у иностранству	0042				
206	5. Остала потраживања по основу продаје	0043				
21, 22 и 27	IV. ОСТАЛА КРАТКОРОЧНА ПОТРАЖИВАЊА (0045 + 0046 + 0047)	0044	6,648	6,648	6,648	6,648
21, 22 осим 223 и 224, и 27	1. Остала потраживања	0045	6,634	6,634	6,634	6,634
223	2. Потраживања за више плаћен порез на добитак	0046				
224	3. Потраживања по основу преплаћених осталих пореза и доприноса	0047	14	14	14	14
23	V. КРАТКОРОЧНИ ФИНАНСИЈСКИ ПЛАСМАНИ (0049 + 0050 + 0051 + 0052 + 0053 + 0054 + 0055 + 0056)	0048	0	0	0	0
230	1. Краткорочни кредити и пласмани - матично и зависна правна лица	0049				
231	2. Краткорочни кредити и пласмани - остала повезана правна лица	0050				
232, 234 (део)	3. Краткорочни кредити, зајмови и пласмани у земљи	0051				
233, 234 (део)	4. Краткорочни кредити, зајмови и пласмани у иностранству	0052				
235	5. Хартије од вредности које се вреднују по амортизованом вредности	0053				
236 (део)	6. Финансијска средства која се вреднују по фер вредности кроз Биланс успеха	0054				
237	7. Откупљене сопствене акције и откупљени сопствени удели	0055				
236 (део), 238 и 239	8. Остали краткорочни финансијски пласмани	0056				
24	VI. ГОТОВИНА И ГОТОВИНСКИ ЕКВИВАЛЕНТИ	0057	1,723	1,723	1,723	1,723
28 (део), осим 288	VII. КРАТКОРОЧНА АКТИВНА ВРЕМЕНСКА РАЗГРАНИЧЕЊА	0058	520	520	520	520
	D. УКУПНА АКТИВА = ПОСЛОВНА ИМОВИНА (0001 + 0002 + 0029 + 0030)	0059	156,568	156,568	156,568	156,568
88	Ђ. ВАНБИЛАНСНА АКТИВА	0060				
	ПАСИВА					
	A. КАПИТАЛ (0402 + 0403 + 0404 + 0406 + 0408 - 0407 + 0408 + 0411 - 0412) ≥ 0	0401	93,169	96,259	93,007	86,596
30, осим 306	I. ОСНОВНИ КАПИТАЛ	0402	6,102	6,102	6,102	6,102
31	II. УПИСАНИ А НЕУПЛАЋЕНИ КАПИТАЛ	0403				
306	III. ЕМИСИОНА ПРЕМИЈА	0404				
32	IV. РЕЗЕРВЕ	0405	1,301	1,301	1,301	1,301
330 и потражени салдо рачуна 331, 332, 333, 334, 335, 336 и 337	V. ПОЗИТИВНЕ РЕВАЛОРИЗАЦИОНЕ РЕЗЕРВЕ И НЕРЕАЛИЗОВАНИ ДОБИЦИ ПО ОСНОВУ ФИНАНСИЈСКИХ СРЕДСТАВА И ДРУГИХ КОМПОНЕНТИ ОСТАЛОГ СВЕОБУХВАТНОГ РЕЗУЛТАТА	0406				
дуговни салдо рачуна 331, 332, 333, 334, 335, 336 и 337	VI. НЕРЕАЛИЗОВАНИ ГУБИЦИ ПО ОСНОВУ ФИНАНСИЈСКИХ СРЕДСТАВА И ДРУГИХ КОМПОНЕНТИ ОСТАЛОГ СВЕОБУХВАТНОГ РЕЗУЛТАТА	0407				
34	VII. НЕРАСПОРЕЂЕНИ ДОБИТАК (0409 + 0410)	0408	85,766	88,856	85,604	78,193
340	1. Нераспоређени добитак ранијих година	0409	78,193	79,193	79,193	78,193
341	2. Нераспоређени добитак текуће године	0410	6,573	9,663	6,411	0
	VIII. УЧЕШЋА БЕЗ ПРАВА КОНТРОЛЕ	0411				
35	IX. ГУБИТАК (0413 + 0414)	0412	0	0	0	0
350	1. Губитак ранијих година	0413				
351	2. Губитак текуће године	0414				
	B. ДУГОРОЧНА РЕЗЕРВИСАЊА И ДУГОРОЧНЕ ОБАВЕЗЕ (0416 + 0420 + 0428)	0415	22,854	22,854	22,854	22,854
40	I. ДУГОРОЧНА РЕЗЕРВИСАЊА (0417+0418+0419)	0416	985	985	985	985
404	1. Резервисања за накнаде и друге бенефиције запослених	0417	985	985	985	985
400	2. Резервисања за трошкове у гарантном року	0418				
40, осим 400 и 404	3. Остала дугорочна резервисања	0419				

Група рачуна, рачун	ПОЗИЦИЈА	АОП	Износ			
			План 31.03.2026.	План 30.06.2026.	План 30.09.2026.	План 31.12.2026.
41	II. ДУГОРОЧНЕ ОБАВЕЗЕ (0421 + 0422 + 0423 + 0424 + 0425 + 0426 + 0427)	0420	21,889	21,889	21,889	21,889
410	1. Обавезе које се могу конвертовати у капитал	0421				
411 (део) и 412 (део)	2. Дугорочни кредити и остале дугорочне обавезе према матичном, зависним и осталим повезаним лицима у земљи	0422				
411 (део) и 412 (део)	3. Дугорочни кредити и остале дугорочне обавезе према матичном, зависним и осталим повезаним лицима у иностранству	0423				
414 и 416 (део)	4. Дугорочни кредити, зајмови и обавезе по основу лизинга у земљи	0424	21,889	21,889	21,889	21,889
415 и 418 (део)	5. Дугорочни кредити, зајмови и обавезе по основу лизинга у иностранству	0425				
413	6. Обавезе по емитованим хартијама од вредности	0426				
419	7. Остале дугорочне обавезе	0427				
49 (део), осим 498 и 495 (део)	III. ДУГОРОЧНА ПАСИВНА ВРЕМЕНСКА РАЗГРАНИЧЕЊА	0428				
498	V. ОДЛОЖЕНЕ ПОРЕСКЕ ОБАВЕЗЕ	0429				
495 (део)	Г. ДУГОРОЧНИ ОДЛОЖЕНИ ПРИХОДИ И ПРИМЉЕНЕ ДОНАЦИЈЕ	0430				
	Д. КРАТКОРОЧНА РЕЗЕРВИСАЊА И КРАТКОРОЧНЕ ОБАВЕЗЕ (0432 + 0433 + 0441 + 0442 + 0449 + 0453 + 0454)	0431	40,545	37,455	40,707	47,116
467	I. КРАТКОРОЧНА РЕЗЕРВИСАЊА	0432				
42, осим 427	II. КРАТКОРОЧНЕ ФИНАНСИЈСКЕ ОБАВЕЗЕ (0434 + 0435 + 0436 + 0437 + 0439 + 0439 + 0440)	0433	5,116	5,116	5,116	5,116
420 (део) и 421 (део)	1. Обавезе по основу кредита према матичном, зависним и осталим повезаним лицима у земљи	0434				
420 (део) и 421 (део)	2. Обавезе по основу кредита према матичном, зависним и осталим повезаним лицима у иностранству	0435				
422 (део), 424 (део), 425 (део), и 429 (део)	3. Обавезе по основу кредита и зајмова од лица која нису домаће банке	0436				
422 (део), 424 (део), 425 (део) и 429 (део)	4. Обавезе по основу кредита од домаћих банака	0437	5,116	5,116	5,116	5,116
423, 424 (део), 425 (део) и 429 (део)	5. Кредити, зајмови и обавезе из иностранства	0438				
426	6. Обавезе по краткорочним хартијама од вредности	0439				
428	7. Обавезе по основу финансијских деривата	0440				
430	III. ПРИМЉЕНИ АВАНСИ, ДЕПОЗИТИ И КАУЦИЈЕ	0441	689	689	689	689
43, осим 430	IV. ОБАВЕЗЕ ИЗ ПОСЛОВАЊА (0443 + 0444 + 0445 + 0446 + 0447 + 0448)	0442	30,298	26,663	30,489	38,031
431 и 433	1. Обавезе према добављачима - матична, зависна правна лица и остала повезана лица у земљи	0443				
432 и 434	2. Обавезе према добављачима - матична, зависна правна лица и остала повезана лица у иностранству	0444				
435	3. Обавезе према добављачима у земљи	0445	30,298	26,663	30,489	38,031
436	4. Обавезе према добављачима у иностранству	0446				
439 (део)	5. Обавезе по менџама	0447				
439 (део)	6. Остале обавезе из пословања	0448				
44,45,46, осим 467, 47 и 48	V. ОСТАЛЕ КРАТКОРОЧНЕ ОБАВЕЗЕ (0450 + 0451 + 0452)	0449	4,414	4,959	4,385	3,254
44, 45 и 46 осим 467	1. Остале краткорочне обавезе	0450	536	536	536	536
47,48 осим 481	2. Обавезе по основу пореза на додату вредност и осталих јавних прихода	0451	2,718	2,718	2,718	2,718
481	3. Обавезе по основу пореза на добитак	0452	1,160	1,705	1,131	0
427	VI. ОБАВЕЗЕ ПО ОСНОВУ СРЕДСТАВА НАМЕЊЕНИХ ПРОДАЈИ И СРЕДСТАВА ПОСЛОВАЊА КОЈЕ ЈЕ ОБУСТАВЉЕНО	0453				
49 (део) осим 498	VII. КРАТКОРОЧНА ПАСИВНА ВРЕМЕНСКА РАЗГРАНИЧЕЊА	0454	28	28	28	28
	Ђ. ГУБИТАК ИЗНАД ВИСИНЕ КАПИТАЛА (0416 + 0429 + 0430 + 0431 - 0069) ≥ 0 = 0407 + 0412 - 0402 - 0403 - 0404 - 0405 - 0406 - 0408 - 0411) ≥ 0	0455				
	Е. УКУПНА ПАСИВА (0401 + 0416 + 0429 + 0430 + 0431 - 0456)	0456	156,568	156,568	156,568	156,568
89	Ж. ВАНБИЛАНСНА ПАСИВА	0457				

**БИЛАНС УСПЕХА**  
за период од 01.01.2026. до 31.12.2026. године

у 000 динара

Група рачуна, рачун	ПОЗИЦИЈА	АОП	Износ			
			План 01.01-31.03.2026.	План 01.01-30.06.2026.	План 01.01-30.09.2026.	План 01.01-31.12.2026.
1	2	3	4	5	6	7
	<b>A. ПОСЛОВНИ ПРИХОДИ</b> (1002 + 1005 + 1008 + 1009 - 1010 + 1011 + 1012)	1001	78.532	158.482	227.569	298.864
60	I. ПРИХОДИ ОД ПРОДАЈЕ РОБЕ (1003 + 1004)	1002	15.665	34.530	51.795	69.060
600, 602 и 604	1. Приходи од продаје робе на домаћем тржишту	1003	15.665	34.530	51.795	69.060
601, 603 и 605	2. Приходи од продаје роба на иностраном тржишту	1004				
61	II. ПРИХОДИ ОД ПРОДАЈЕ ПРОИЗВОДА И УСЛУГА (1006 + 1007)	1005	39.618	89.087	135.376	183.874
610, 612 и 614	1. Приходи од продаје производа и услуга на домаћем тржишту	1006	39.618	89.087	135.376	183.874
611, 613 и 615	2. Приходи од продаје производа и услуга на иностраном тржишту	1007				
62	III. ПРИХОДИ ОД АКТИВИРАЊА УЧИНАКА И РОБЕ	1008				
630	IV. ПОВЕЋАЊЕ ВРЕДНОСТИ ЗАЛИХА НЕДОВРШЕНИХ И ГОТОВИХ ПРОИЗВОДА	1009				
631	V. СМАЊЕЊЕ ВРЕДНОСТИ ЗАЛИХА НЕДОВРШЕНИХ И ГОТОВИХ ПРОИЗВОДА	1010				
64 и 65	VI. ОСТАЛИ ПОСЛОВНИ ПРИХОДИ	1011	23.251	34.865	40.398	45.930
68, осим 683, 685 и 686	VII. ПРИХОДИ ОД УСКЛАЂИВАЊА ВРЕДНОСТИ ИМОВИНЕ (ОСИМ ФИНАНСИЈСКЕ)	1012				
	<b>B. ПОСЛОВНИ РАСХОДИ</b> (1014 + 1015 + 1016 + 1020 + 1021 + 1022 + 1023 + 1024)	1013	70.665	148.848	219.625	298.328
50	I. НАБАВНА ВРЕДНОСТ ПРОДАТЕ РОБЕ	1014	13.900	30.800	48.200	61.800
51	II. ТРОШКОВИ МАТЕРИЈАЛА, ГОРИВА И ЕНЕРГИЈЕ	1015	8.325	17.735	25.580	34.360
52	III. ТРОШКОВИ ЗАРАДА, НАКНАДА ЗАРАДА И ОСТАЛИ ЛИЧНИ РАСХОДИ (1017 + 1018 + 1019)	1016	34.175	68.731	104.470	144.158
520	1. Трошкови зарада и накнада зарада	1017	25.162	50.636	78.451	102.268
521	2. Трошкови пореза и доприноса на зараде и накнаде зарада	1018	3.611	7.871	11.582	15.493
52, осим 520 и 521	3. Остали лични расходи и накнаде	1019	5.212	10.424	16.437	26.399
540	IV. ТРОШКОВИ АМОРТИЗАЦИЈЕ	1020	4.400	8.800	13.200	17.600
58, осим 583, 585 и 586	V. РАСХОДИ ОД УСКЛАЂИВАЊА ВРЕДНОСТИ ИМОВИНЕ (ОСИМ ФИНАНСИЈСКЕ)	1021				
53	VI. ТРОШКОВИ ПРОИЗВОДНИХ УСЛУГА	1022	4.540	9.360	13.850	18.940
54, осим 540	VII. ТРОШКОВИ РЕЗЕРВИСАЊА	1023				
55	VIII. НЕМАТЕРИЈАЛНИ ТРОШКОВИ	1024	5.325	11.420	18.545	21.870
	<b>B. ПОСЛОВНИ ДОБИТАК</b> (1001 - 1013) ≥ 0	1025	7.867	11.636	7.944	538
	<b>Г. ПОСЛОВНИ ГУБИТАК</b> (1013 - 1001) ≥ 0	1026				
	<b>D. ФИНАНСИЈСКИ ПРИХОДИ</b> (1028 + 1029 + 1030 + 1031)	1027	500	1.000	1.500	2.000
660 и 661	I. ФИНАНСИЈСКИ ПРИХОДИ ИЗ ОДНОСА СА МАТИЧНИМ, ЗАВИСНИМ И ОСТАЛИМ ПОВЕЗАНИМ ЛИЦИМА	1028				
662	II. ПРИХОДИ ОД КАМАТА	1029	500	1.000	1.500	2.000
663 и 664	III. ПОЗИТИВНЕ КУРСНЕ РАЗЛИКЕ И ПОЗИТИВНИ ЕФЕКТИ ВАЛУТНЕ КЛАУЗУЛЕ	1030				
665 и 669	IV. ОСТАЛИ ФИНАНСИЈСКИ ПРИХОДИ	1031				
	<b>Ђ. ФИНАНСИЈСКИ РАСХОДИ</b> (1033 + 1034 + 1035 + 1036)	1032	125	250	375	500
560 и 561	I. ФИНАНСИЈСКИ РАСХОДИ ИЗ ОДНОСА СА МАТИЧНИМ, ЗАВИСНИМ И ОСТАЛИМ ПОВЕЗАНИМ ЛИЦИМА	1033				
562	II. РАСХОДИ КАМАТА	1034	125	250	375	500
563 и 564	III. НЕГАТИВНЕ КУРСНЕ РАЗЛИКЕ И НЕГАТИВНИ ЕФЕКТИ ВАЛУТНЕ КЛАУЗУЛЕ	1035				
565 и 569	IV. ОСТАЛИ ФИНАНСИЈСКИ РАСХОДИ	1036				
	<b>E. ДОБИТАК ИЗ ФИНАНСИРАЊА</b> (1027 - 1032) ≥ 0	1037	375	750	1.125	1.500
	<b>Ж. ГУБИТАК ИЗ ФИНАНСИРАЊА</b> (1032 - 1027) ≥ 0	1038				
683, 685 и 686	З. ПРИХОДИ ОД УСКЛАЂИВАЊА ВРЕДНОСТИ ФИНАНСИЈСКЕ ИМОВИНЕ КОЈА СЕ ИСКАЗУЈЕ ПО ФЕР ВРЕДНОСТИ КРОЗ БИЛАНС УСПЕХА	1039				
583, 585 и 586	И. РАСХОДИ ОД УСКЛАЂИВАЊА ВРЕДНОСТИ ФИНАНСИЈСКЕ ИМОВИНЕ КОЈА СЕ ИСКАЗУЈЕ ПО ФЕР ВРЕДНОСТИ КРОЗ БИЛАНС УСПЕХА	1040				
67	J. ОСТАЛИ ПРИХОДИ	1041	374	748	1.122	1.498
67	K. ОСТАЛИ РАСХОДИ	1042	883	1.766	2.649	3.532
	<b>Л. УКУПНИ ПРИХОДИ</b> (1001 + 1027 + 1039 + 1041)	1043	79.406	160.230	230.191	302.360
	<b>Љ. УКУПНИ РАСХОДИ</b> (1013 + 1032 + 1040 + 1042)	1044	71.673	148.882	222.649	302.360
	<b>M. ДОБИТАК ИЗ РЕДОВНОГ ПОСЛОВАЊА ПРЕ ОПОРЕЗИВАЊА</b> (1043 - 1044) ≥ 0	1045	7.733	11.368	7.542	0
	<b>Н. ГУБИТАК ИЗ РЕДОВНОГ ПОСЛОВАЊА ПРЕ ОПОРЕЗИВАЊА</b> (1044 - 1043) ≥ 0	1046				
69-69	Њ. ПОЗИТИВАН НЕТО ЕФЕКТ НА РЕЗУЛТАТ ПО ОСНОВУ ДОБИТКА ПОСЛОВАЊА КОЈЕ СЕ ОБУСТАВЉА, ПРОМЕНА РАЧУНОВОДСТВЕНИХ ПОЛИТИКА И ИСПРАВКИ ГРЕШАКА ИЗ РАНИЈИХ ПЕРИОДА	1047				
69-69	О. НЕГАТИВАН НЕТО ЕФЕКТ НА РЕЗУЛТАТ ПО ОСНОВУ ГУБИТКА ПОСЛОВАЊА КОЈЕ СЕ ОБУСТАВЉА, ПРОМЕНА РАЧУНОВОДСТВЕНИХ ПОЛИТИКА И ИСПРАВКИ ГРЕШАКА ИЗ РАНИЈИХ ПЕРИОДА	1048				

Група рачуна, рачун	ПОЗИЦИЈА	АОП	Износ			
			План 01.01-31.03.2026.	План 01.01-30.06.2026.	План 01.01-30.09.2026.	План 01.01-31.12.2026.
1	2	3	4	5	6	7
	П. ДОБИТАК ПРЕ ОПОРЕЗИВАЊА (1045 - 1046 + 1047 - 1048) ≥ 0	1049	7.733	11.368	7.542	0
	Р. ГУБИТАК ПРЕ ОПОРЕЗИВАЊА (1046 - 1045 + 1048 - 1047) ≥ 0	1050				
	С. ПОРЕЗ НА ДОБИТАК					
721	I. ПОРЕСКИ РАСХОД ПЕРИОДА	1051	1.160	1.705	1.131	0
722 дуг. салдо	II. ОДЛОЖЕНИ ПОРЕСКИ РАСХОДИ ПЕРИОДА	1052				
722 пот. салдо	III. ОДЛОЖЕНИ ПОРЕСКИ ПРИХОДИ ПЕРИОДА	1053				
723	T. ИСПЛАЋЕНА ЛИЧНА ПРИМАЊА ПОСЛОДАВЦА	1054				
	Њ. НЕТО ДОБИТАК (1049 - 1050 - 1051 - 1052 + 1053 - 1054) ≥ 0	1055	6.573	9.663	6.411	0
	У. НЕТО ГУБИТАК (1050 - 1049 + 1051 + 1052 - 1053 + 1054) ≥ 0	1056				
	I. НЕТО ДОБИТАК КОЈИ ПРИПАДА УЧЕШЋИМА БЕЗ ПРАВА КОНТРОЛЕ	1057				
	II. НЕТО ДОБИТАК КОЈИ ПРИПАДА МАТИЧНОМ ПРАВНОМ ЛИЦУ	1058				
	III. НЕТО ГУБИТАК КОЈИ ПРИПАДА УЧЕШЋИМА БЕЗ ПРАВА КОНТРОЛЕ	1059				
	IV. НЕТО ГУБИТАК КОЈИ ПРИПАДА МАТИЧНОМ ПРАВНОМ ЛИЦУ	1060				
	V. ЗАРАДА ПО АКЦИЈИ					
	1. Основна зарада по акцији	1061				
	2. Умањена (разодрњена) зарада по акцији	1062				

**ИЗВЕШТАЈ О ТОКОВИМА ГОТОВИНЕ**  
у периоду од 01.01. до 31.12.2026. године

у 000 динара

ПОЗИЦИЈА	АОП	Износ			
		План 01.01-31.03.2026.	План 01.01-30.06.2026.	План 01.01-30.09.2026.	План 01.01-31.12.2026.
1	2	3	4	5	6
<b>A. ТОКОВИ ГОТОВИНЕ ИЗ ПОСЛОВНИХ АКТИВНОСТИ</b>					
I. Приливи готовине из пословних активности (1 до 4)	3001	76,632	164,482	221,569	290,865
1. Продаја и примљени аванси у земљи	3002	52,781	118,617	179,671	252,935
2. Продаја и примљени аванси у иностранству	3003				
3. Примљене камате из пословних активности	3004	500	1,000	1,500	2,000
4. Остали приливи из редовног пословања	3005	23,251	34,865	40,398	45,930
II. Одливи готовине из пословних активности (1 до 8)	3006	76,632	164,482	221,569	290,865
1. Исплате добављачима и дати аванси у земљи	3007	41,148	83,334	113,475	141,875
2. Исплате добављачима и дати аванси у иностранству	3008				
3. Зараде, накнаде зарада и остали лични расходи	3009	34,175	68,732	104,470	144,158
4. Плаћене камате у земљи	3010	125	250	375	500
5. Плаћене камате у иностранству	3011				
6. Порез на добитак	3012				
7. Одливи по основу осталих јавних прихода	3013				
8. Остали одливи из пословних активности	3014	1,083	2,166	3,249	4,332
III. Нето прилив готовине из пословних активности (I - II)	3015	0	0	0	0
IV. Нето одлив готовине из пословних активности (II - I)	3016	0	0	0	0
<b>B. ТОКОВИ ГОТОВИНЕ ИЗ АКТИВНОСТИ ИНВЕСТИРАЊА</b>					
I. Приливи готовине из активности инвестирања (1 до 5)	3017				
1. Продаја акција и удела	3018				
2. Продаја нематеријалне имовине, некретнина, постројења, опреме и биолошких средстава	3019				
3. Остали финансијски пласмани	3020				
4. Примљене камате из активности инвестирања	3021				
5. Примљене дивиденде	3022				
II. Одливи готовине из активности инвестирања (1 до 3)	3023				
1. Куповина акција и удела	3024				
2. Куповина нематеријалне имовине, некретнина, постројења, опреме и биолошких средстава	3025				
3. Остали финансијски пласмани	3026				
III. Нето прилив готовине из активности инвестирања (I - II)	3027				
IV. Нето одлив готовине из активности инвестирања (II - I)	3028				
<b>B. ТОКОВИ ГОТОВИНЕ ИЗ АКТИВНОСТИ ФИНАНСИРАЊА</b>					
I. Приливи готовине из активности финансирања (1 до 7)	3029				
1. Увећање основног капитала	3030				
2. Дугорочни кредити у земљи	3031				
3. Дугорочни кредити у иностранству	3032				
4. Краткорочни кредити у земљи	3033				
5. Краткорочни кредити у иностранству	3034				
6. Остале дугорочне обавезе	3035				
7. Остале краткорочне обавезе	3036				
II. Одливи готовине из активности финансирања (1 до 6)	3037				
1. Откуп сопствених акција и удела	3038				
2. Дугорочни кредити у земљи	3039				
3. Дугорочни кредити у иностранству	3040				

ПОЗИЦИЈА	АОП	Износ			
		План 01.01-31.03.2026.	План 01.01-30.06.2026.	План 01.01-30.09.2026.	План 01.01-31.12.2026.
1	2	3	4	5	6
4. Краткорочни кредити у земљи	3041				
5. Краткорочни кредити у иностранству	3042				
6. Остале обавезе	3043				
7. Финансијски лизинг	3044				
8. Исплаћене дивиденде	3045				
III. Нето прилив готовине из активности финансирања (I - II)	3046				
IV. Нето одлив готовине из активности финансирања (II - I)	3047				
Г. СВЕГА ПРИЛИВ ГОТОВИНЕ (3001 + 3017 + 3029)	3048	76,532	154,482	221,569	290,865
Д. СВЕГА ОДЛИВ ГОТОВИНЕ (3006 + 3023 + 3037)	3049	76,532	154,482	221,569	290,865
Ђ. НЕТО ПРИЛИВ ГОТОВИНЕ (3048 - 3049) ≥ 0	3050	0	0	0	0
Е. НЕТО ОДЛИВ ГОТОВИНЕ (3049 - 3048) ≥ 0	3051	0	0	0	0
Ж. ГОТОВИНА НА ПОЧЕТКУ ОБРАЧУНСКОГ ПЕРИОДА	3052	1,723	1,723	1,723	1,723
З. ПОЗИТИВНЕ КУРСНЕ РАЗЛИКЕ ПО ОСНОВУ ПРЕРАЧУНА ГОТОВИНЕ	3053				
И. НЕГАТИВНЕ КУРСНЕ РАЗЛИКЕ ПО ОСНОВУ ПРЕРАЧУНА ГОТОВИНЕ	3054				
Ј. ГОТОВИНА НА КРАЈУ ОБРАЧУНСКОГ ПЕРИОДА (3050 - 3051 + 3052 + 3053 - 3054)	3055	1,723	1,723	1,723	1,723

СУБВЕНЦИЈЕ И ОСТАЛИ ПРИХОДИ ИЗ БУЏЕТА

01.01-31.12.2025. године					
Приход	Планирано 1	Пренето из буџета 2	Реализовано (процена) 3	Неутрошено 4 (2-3)	Износ неутрошених средстава из ранијих година (у односу на претходну) 5
Субвенције	42,450,000	42,282,240	42,282,240	0	0
Остали приходи из буџета*	0	0	0	0	0
УКУПНО	42,450,000	42,282,240	42,282,240	0	0

План за период 01.01-31.12.2026. године				
	01.01. до 31.03.	01.01. до 30.06.	01.01. до 30.09.	01.01. до 31.12.
Субвенције	22,913,000	34,190,000	39,385,000	44,580,000
Остали приходи из буџета*	0	0	0	0
УКУПНО	22,913,000	34,190,000	39,385,000	44,580,000

\* Под осталим приходима из буџета сматрају се приходи који се не исплаћују са економске класификације 451-субвенције

## ТРОШКОВИ ЗАПОСЛЕНИХ

у динарима

Р.Бр.	Трошкови запослених	у динарима					
		План 01.01-31.12.2026.	Реализација (процена) 01.01-31.12.2026.	План 01.01-31.03.2026.	План 01.01-30.06.2026.	План 01.01-30.09.2026.	План 01.01-31.12.2026.
1.	Маса НЕТО зарада (зарада по одбитку припадајућих пореза и доприноса на терет запосленог)	62,453,531	61,586,021	18,278,559	38,818,727	55,800,821	74,384,915
2.	Маса БРУТО 1 зарада (зарада са припадајућим порезом и доприносима на терет запосленог)	86,120,008	84,894,639	25,162,328	50,635,943	76,450,853	102,265,763
3.	Маса БРУТО 2 зарада (зарада са припадајућим порезом и доприносима на терет послодавца)	99,167,189	97,766,177	28,962,906	58,307,288	88,033,167	117,759,026
4.	Број запослених по кадровској евиденцији - УКУПНО*	62	60	65	67	66	67
4.1.	- на неодређено време	50	49	50	50	48	47
4.2.	- на одређено време	12	11	15	17	18	20
5.	Накнаде по уговору о делу	500,000	0	125,000	250,000	375,000	500,000
6.	Број прималаца накнаде по уговору о делу*	1	0	1	1	1	1
7.	Накнаде по ауторским уговорима	0	0	0	0	0	0
8.	Број прималаца накнаде по ауторским уговорима*	0	0	0	0	0	0
9.	Накнаде по уговору о привременим и повременим пословима	11,500,000	11,000,000	2,875,000	5,750,000	8,625,000	11,500,000
10.	Број прималаца накнаде по уговору о привременим и повременим пословима*	10	10	10	10	10	10
11.	Накнаде физичким лицима по основу осталих уговора	2,882,856	2,768,076	0	0	0	0
12.	Број прималаца накнаде по основу осталих уговора*	8	8	0	0	0	0
13.	Накнаде члановима скупштине	0	0	0	0	0	0
14.	Број чланова скупштине*	0	0	0	0	0	0
15.	Накнаде члановима надзорног одбора	1,128,480	1,128,481	282,120	564,240	846,360	1,128,480
16.	Број чланова надзорног одбора*	3	3	3	3	3	3
17.	Накнаде члановима Комисије за ревизију	0	0	0	0	0	0
18.	Број чланова Комисије за ревизију*	0	0	0	0	0	0
19.	Превоз запослених на посао и са посла	5,500,000	5,000,000	1,375,000	2,750,000	4,125,000	5,500,000
20.	Дневнице на службеном путу	100,000	1,690	25,000	50,000	75,000	100,000
21.	Накнаде трошкова на службеном путу	50,000	0	0	0	0	0
22.	Отпремнина за одлазак у пензију	1,800,000	1,870,000	0	0	1,100,000	1,650,000
23.	Број прималаца отпремнице	3	4	0	0	2	3
24.	Јубиларне награде	500,000	437,349	0	0	0	300,000
25.	Број прималаца јубиларних награда	3	3	0	0	0	2
26.	Смештај и исхрана на терену	0	0	0	0	0	0
27.	Помоћ радницима и породици радника	1,750,000	498,306	500,000	1,000,000	1,200,000	1,700,000
28.	Стипендије	0	0	0	0	0	0
29.	Остале накнаде трошкова запосленима и осталим физичким лицима	3,520,000	3,384,722	30,000	60,000	90,000	4,020,000
30.	Трошкови стручног усавршавања запослених	0	0	0	0	0	0

\* број запослених/прималаца/чланова последњег дана извештајног периода

\*\* позиције од 5 до 31 које се исказују у новчаним јединицама приказати у бруто износу

## Број запослених по секторима / организационим јединицама на дан 31.12.2025. године

Редни број	Сектор / Организациона јединица	Број систематизованих радних места	Број извршилаца	Број запослених по кадровској евиденцији	Број запослених на неодређено време	Број запослених на одређено време
1	Руководство	3	3	4	3	1
2	Служба за комуналне и грађевинске послове	4	11	9	7	2
3	Одељење за одржавање водовода и канализације	7	10	6	5	1
4	Одељење за одржавање гробља и погребне услуге	5	8	6	4	2
5	Одељење возног парка и механизације	6	13	12	11	1
6	Служба рачуноводства, финансија и општих послова	20	26	25	20	5
7						
8						
9						
10						
11						
12						
13						
14						
15						
16						
17						
18						
19						
20						
21						
...						
<b>УКУПНО:</b>		<b>45</b>	<b>71</b>	<b>62</b>	<b>50</b>	<b>12</b>

## Квалификациона структура

Редни број	Опис	Запослени		Надзорни одбор /Скупштина	
		Број на дан 31.12.2025.	Број на дан 31.12.2026.	Број на дан 31.12.2025.	Број на дан 31.12.2026.
1	ВСС	9	9	3	3
2	ВС	3	3		
3	ВКВ	0	0		
4	ССС	20	20		
5	КВ	15	15		
6	ПК	2	2		
7	НК	13	18		
УКУПНО		62	67	3	3

## Старосна структура

Редни број	Опис	Број запослених 31.12.2025.	Број запослених 31.12.2026.
1	До 30 година	1	1
2	30 до 40	14	19
3	40 до 50	18	17
4	50 до 60	18	19
5	Преко 60	11	11
УКУПНО		62	67
Просечна старост		48.30	48.50

## Структура по полу

Редни број	Опис	Запослени		Надзорни одбор /Скупштина	
		Број на дан 31.12.2025.	Број на дан 31.12.2026.	Број на дан 31.12.2025.	Број на дан 31.12.2026.
1	Мушки	32	35	2	2
2	Женски	30	32	1	1
УКУПНО		62	67	3	3

## Структура по времену у радном односу

Редни број	Опис	Број запослених 31.12.2025.	Број запослених 31.12.2026.
1	До 5 година	6	10
2	5 до 10	4	5
3	10 до 15	13	13
4	15 до 20	12	14
5	20 до 25	10	10
6	25 до 30	4	4
7	30 до 35	4	4
8	Преко 35	9	7
УКУПНО		62	67

## ДИНАМИКА ЗАПОШЉАВАЊА

Р. бр.	Основ одлива/пријема кадрова	Број запослених	Р. бр.	Основ одлива/пријема кадрова	Број запослених
	Стање на дан 31.12.2025. године	60		Стање на дан 30.06.2026. године	67
	Одлив кадрова у периоду 01.01-31.03.2026.			Одлив кадрова у периоду 01.07-30.09.2026.	
1	пријем на одређено време	5	1	пензија	2
2	истек рада на одређено време са прерастањем	1	2		
3			3		
4			4		
	Пријем кадрова у периоду 01.01-31.03.2026.			Пријем кадрова у периоду 01.07-30.09.2026.	
1	прерастање са одређеног на неодређено	1	1	пријем на одређено време	1
2			2		
	Стање на дан 31.03.2026. године	65		Стање на дан 30.09.2026. године	66
Р. бр.	Основ одлива/пријема кадрова	Број запослених	Р. бр.	Основ одлива/пријема кадрова	Број запослених
	Стање на дан 31.03.2026. године	65		Стање на дан 30.09.2026. године	66
	Одлив кадрова у периоду 01.04-30.06.2026.			Одлив кадрова у периоду 01.10-31.12.2026.	
1	пријем на одређено време	2	1	пензија	1
2			2		
3			3		
4			4		
	Пријем кадрова у периоду 01.04-30.06.2026.			Пријем кадрова у периоду 01.10-31.12.2026.	
1	навести основ		1	пријем на одређено време	2
2			2		
	Стање на дан 30.06.2026. године	67		Стање на дан 31.12.2026. године	67

Исплаћена маса за зараде, број запослених и просечна зарада по месецима за 2025. годину\* - Бруто 1

у Динарима

Исплата по месецима 2025.	УКУПНО			СТАРОЗАПОСЛЕНИ**			НОВОЗАПОСЛЕНИ			ПОСЛОВОДСТВО		
	Број запослених	Маса зарада	Просечна зарада	Број запослених	Маса зарада	Просечна зарада	Број запослених	Маса зарада	Просечна зарада	Број запослених	Маса зарада	Просечна зарада
I	58	6.913,706	123,459	54	6.536,044	121,038	1	104,469	104,469	1	273,195	273,195
II	59	6.554,157	111,087	56	6.139,326	109,631	2	175,477	87,739	1	239,354	239,354
III	63	6.563,983	104,186	59	6.069,086	102,866	3	244,164	81,388	1	250,443	250,443
IV	62	6.812,096	111,485	59	6.432,197	109,020	2	217,668	108,844	1	262,211	262,211
V	59	6.871,904	116,473	56	6.418,120	114,574	2	193,388	96,698	1	262,388	262,388
VI	59	6.696,078	113,527	55	6.219,071	113,074	3	227,499	75,830	1	251,516	251,516
VII	61	7.320,096	120,002	56	6.800,869	117,873	4	445,662	111,416	1	273,565	273,565
VIII	60	6.737,917	112,299	55	6.076,518	110,482	4	405,491	101,373	1	255,908	255,908
IX	61	7.017,060	115,034	55	6.253,555	113,701	5	501,291	100,258	1	262,214	262,214
X	63	8.029,197	127,448	57	7.206,130	126,423	5	548,527	109,705	1	274,540	274,540
XI	65	7.114,652	109,456	57	6.180,662	108,433	7	693,190	99,023	1	240,830	240,830
XII	62	8.162,083	131,647	53	6.956,504	131,255	8	922,207	115,276	1	283,372	283,372
УКУПНО	730	84.894,639	1.398,101	672	77.086,082	1.378,369	46	4.679,021	1.192,018	12	3.129,536	3.129,536
ПРОСЕК	61	7.074,553	118,342	56	6.423,840	114,864	4	389,918	99,335	1	260,795	260,795

\*Исплаћена маса за зараде, број запослених и просечна зарада по месецима за 2025. годину – бруто 1 изражују се на начин да се унесе реалноизоване категорије које су повезане до третирања допунења програма пословања. За преостале месеце неопходно је узети пројектовану месечну масу средстава и просечну зараду по свим категоријама, узимајући у обзир максималне месечне исплате у току 2025. године

\*\* старозапослени у 2025. години су они запослени који су били у радном односу у децембру 2024. године

Планирана маса за зараде, број запослених и просечна зарада по месецима за 2026. годину - Бруто 1

у Динарима

План по месецима 2026.	УКУПНО			СТАРОЗАПОСЛЕНИ**			НОВОЗАПОСЛЕНИ			ПОСЛОВОДСТВО		
	Број запослених	Маса зарада	Просечна зарада	Број запослених	Маса зарада	Просечна зарада	Број запослених	Маса зарада	Просечна зарада	Број запослених	Маса зарада	Просечна зарада
I	62	8.604,967	138,790	59	8.014,940	135,846	2	275,286	137,643	1	314,741	314,741
II	62	7.942,394	128,103	59	7.399,151	125,409	2	254,224	127,112	1	289,019	289,019
III	65	8.604,967	132,384	59	7.853,683	130,232	5	606,543	121,309	1	314,741	314,741
IV	65	8.604,967	132,384	59	7.853,683	130,401	5	606,543	121,309	1	304,741	304,741
V	65	8.273,681	127,287	59	7.398,541	125,398	5	583,260	116,652	1	291,880	291,880
VI	67	8.604,967	128,432	59	7.472,845	126,656	7	827,361	118,187	1	304,741	304,741
VII	67	8.936,262	133,377	58	7.759,493	131,517	7	869,168	122,738	1	317,601	317,601
VIII	67	8.273,681	123,488	59	7.196,205	121,600	7	795,596	113,657	1	291,880	291,880
IX	67	8.604,967	128,432	58	7.327,637	126,339	8	972,589	124,574	1	304,741	304,741
X	67	8.604,967	128,432	57	7.192,428	126,183	9	1.117,797	124,200	1	284,741	284,741
XI	67	8.273,681	123,488	57	6.917,007	121,351	9	1.074,794	119,422	1	281,880	281,880
XII	67	8.936,262	133,377	56	7.317,039	130,661	10	1.311,622	131,162	1	307,601	307,601
УКУПНО	788	102.265,763	1.557,975	700	86.362,653	1.531,787	76	9.284,803	1.474,973	12	3.618,307	3.618,307
ПРОСЕК	66	8.522,147	129,831	56	7.446,888	127,650	6	773,734	122,814	1	301,526	301,526

\*\*старозапослени у 2026. години су они запослени које су били у радном односу у децембру 2025. године

Планирана маса за зараде увећана за доприносе на зараде, број запослених и просечна зарада по месецима за 2026. годину - Бруто 2

у динарима

План по месецима 2026.	УКУПНО			СТАРОЗАПОСЛЕНИ*			НОВОЗАПОСЛЕНИ			ПОСЛОВОДСТВО		
	Број запослених	Маса зарада	Просечна зарада	Број запослених	Маса зарада	Просечна зарада	Број запослених	Маса зарада	Просечна зарада	Број запослених	Маса зарада	Просечна зарада
I	62	9.908.620	159.816	59	9.229.204	156.427	2	316.992	159.496	1	362.424	362.424
II	62	9.145.667	147.511	59	8.520.123	144.409	2	292.739	146.370	1	332.805	332.805
III	65	9.908.619	152.440	59	8.847.761	149.962	5	898.434	139.987	1	362.424	362.424
IV	65	9.908.619	152.440	59	8.859.276	150.157	5	898.434	139.987	1	350.909	350.909
V	65	9.527.144	146.571	59	8.519.420	144.397	5	671.624	134.325	1	336.100	336.100
VI	67	9.908.619	147.890	59	8.604.961	145.847	7	952.729	136.104	1	350.909	350.909
VII	67	10.290.106	153.584	59	8.935.056	151.442	7	989.332	141.333	1	365.718	365.718
VIII	67	9.527.144	142.196	59	8.274.915	140.253	7	916.129	130.676	1	336.100	336.100
IX	67	9.908.619	147.890	58	8.437.774	145.479	8	1.119.936	139.992	1	350.909	350.909
X	67	9.908.619	147.890	57	8.282.082	145.300	9	1.287.143	143.016	1	339.394	339.394
XI	67	9.527.144	142.196	57	7.964.934	139.736	9	1.237.625	137.514	1	324.585	324.585
XII	67	10.290.106	153.584	56	8.425.570	150.457	10	1.510.333	151.033	1	354.203	354.203
УКУПНО	788	117.759.026	1.794.008	700	102.901.096	1.763.865	76	10.691.450	1.688.432	12	4.166.480	4.166.480
ПРОСЕК	66	9.813.252	149.501	58	8.575.091	146.889	6	890.954	141.536	1	347.207	347.207

\*старозапослени у 2026. години су они запослени који су били у радном односу у децембру 2025. године

## Распон исплаћених и планираних зарада

		Исплаћена у 2025. години		Планирана у 2026. години		у динарима
		Бруто 1	Нето	Бруто 1	Нето	
Запослени без пословодства	Најнижа зарада	87,561	64,222	102,555	74,290	
	Највиша зарада	206,833	147,832	196,493	140,140	
Пословодство	Најнижа зарада	239,354	170,630	279,018	197,991	
	Највиша зарада	273,195	194,352	317,601	225,037	

Исплаћена маса за зараде, број запослених и просечна зарада по месецима  
2026. године - Бруто 1

у динарима

Реализација по месецима 2026.	УКУПНО			СТАРОЗАПОСЛЕНИ*			НОВОЗАПОСЛЕНИ			ПОСЛОВОДСТВО		
	Број запослених	Маса зарада	Просечна зарада	Број запослених	Маса зарада	Просечна зарада	Број запослених	Маса зарада	Просечна зарада	Број запослених	Маса зарада	Просечна зарада
I												
II												
III												
IV												
V												
VI												
VII												
VIII												
IX												
X												
XI												
XII												
УКУПНО												
ПРОСЕК												

\*старозапослени у 2026. години су они запослени који су били у радном односу у предузећу у децембру 2025. године

Исплаћена маса за зараде увећана за доприносе на зараде, број запослених и просечна зарада по месецима  
2026. године - Бруто 2

у динарима

Реализација по месецима 2026.	УКУПНО			СТАРОЗАПОСЛЕНИ*			НОВОЗАПОСЛЕНИ			ПОСЛОВОДСТВО		
	Број запослених	Маса зарада	Просечна зарада	Број запослених	Маса зарада	Просечна зарада	Број запослених	Маса зарада	Просечна зарада	Број запослених	Маса зарада	Просечна зарада
I												
II												
III												
IV												
V												
VI												
VII												
VIII												
IX												
X												
XI												
XII												
УКУПНО												
ПРОСЕК												

\*старозапослени у 2026. години су они запослени који су били у радном односу у предузећу у децембру 2025. године

## Накнаде Надзорног одбора / Скупштине у нето износу

у динарима

Месец	Надзорни одбор / Скупштина реализација 2025. година				Надзорни одбор / Скупштина план 2026. година			
	Укупан износ	Накнада председника	Накнада члана	Број чланова	Укупан износ	Накнада председника	Накнада члана	Број чланова
	1+(2*3)	1	2	3	1+(2*3)	1	2	3
I	60,938	26,114	17,412	2	60,938	26,114	17,412	2
II	60,938	26,114	17,412	2	60,938	26,114	17,412	2
III	60,938	26,114	17,412	2	60,938	26,114	17,412	2
IV	60,938	26,114	17,412	2	60,938	26,114	17,412	2
V	60,938	26,114	17,412	2	60,938	26,114	17,412	2
VI	60,938	26,114	17,412	2	60,938	26,114	17,412	2
VII	60,938	26,114	17,412	2	60,938	26,114	17,412	2
VIII	60,938	26,114	17,412	2	60,938	26,114	17,412	2
IX	60,938	26,114	17,412	2	60,938	26,114	17,412	2
X	60,938	26,114	17,412	2	60,938	26,114	17,412	2
XI	60,938	26,114	17,412	2	60,938	26,114	17,412	2
XII	60,938	26,114	17,412	2	60,938	26,114	17,412	2
УКУПНО	731,256	313,368	208,944	24	731,256	313,368	208,944	24
ПРОСЕК	60,938	26,114	17,412	2	60,938	26,114	17,412	2

## Накнаде Надзорног одбора / Скупштине у бруто износу

у динарима

Месец	Надзорни одбор / Скупштина реализација 2025. година				Надзорни одбор / Скупштина план 2026. година			
	Укупан износ	Накнада председника	Накнада члана	Број чланова	Укупан износ	Накнада председника	Накнада члана	Број чланова
	1+(2*3)	1	2	3	1+(2*3)	1	2	3
I	94,040	40,299	26,871	2	94,040	40,299	26,871	2
II	94,040	40,299	26,871	2	94,040	40,299	26,871	2
III	94,040	40,299	26,871	2	94,040	40,299	26,871	2
IV	94,040	40,299	26,871	2	94,040	40,299	26,871	2
V	94,040	40,299	26,871	2	94,040	40,299	26,871	2
VI	94,040	40,299	26,871	2	94,040	40,299	26,871	2
VII	94,040	40,299	26,871	2	94,040	40,299	26,871	2
VIII	94,040	40,299	26,871	2	94,040	40,299	26,871	2
IX	94,040	40,299	26,871	2	94,040	40,299	26,871	2
X	94,040	40,299	26,871	2	94,040	40,299	26,871	2
XI	94,040	40,299	26,871	2	94,040	40,299	26,871	2
XII	94,040	40,299	26,871	2	94,040	40,299	26,871	2
УКУПНО	1,128,481	483,588	322,452	24	1,128,480	483,588	322,452	24
ПРОСЕК	94,040	40,299	26,871	2	94,040	40,299	26,871	2

## Накнаде Комисије за ревизију у нето износу

у динарима

Месец	Комисија за ревизију реализација 2025. година				Комисија за ревизију план 2026. година			
	Укупан износ	Накнада председника	Накнада члана	Број чланова	Укупан износ	Накнада председника	Накнада члана	Број чланова
	1+(2*3)	1	2	3	1+(2*3)	1	2	3
I	0				0			
II	0				0			
III	0				0			
IV	0				0			
V	0				0			
VI	0				0			
VII	0				0			
VIII	0				0			
IX	0				0			
X	0				0			
XI	0				0			
XII	0				0			
УКУПНО	0				0			
ПРОСЕК								

## Накнаде Комисије за ревизију у бруто износу

у динарима

Месец	Комисија за ревизију реализација 2025. година				Комисија за ревизију план 2026. година			
	Укупан износ	Накнада председника	Накнада члана	Број чланова	Укупан износ	Накнада председника	Накнада члана	Број чланова
	1+(2*3)	1	2	3	1+(2*3)	1	2	3
I	0				0			
II	0				0			
III	0				0			
IV	0				0			
V	0				0			
VI	0				0			
VII	0				0			
VIII	0				0			
IX	0				0			
X	0				0			
XI	0				0			
XII	0				0			
УКУПНО	0				0			
ПРОСЕК								



## ПЛАНИРАНА ФИНАНСИЈСКА СРЕДСТВА ЗА НАБАВКУ ДОБАРА, РАДОВА И УСЛУГА

у динарима

Редни број	ПОЗИЦИЈА	Реализација (процена) у 2025. години	План 01.01-31.03.2025.	План 01.01-30.06.2025.	План 01.01-30.09.2025.	План 01.01-31.12.2025.
<b>Добра</b>						
1.	материјал (за изреду и режијски), гориво и енергија, резервни делови, потребна опрема, алат и инвентар, репрезентација	25,314,812	8,812,500	18,710,000	27,022,500	36,810,000
2.	пумпе за подстанце, ситна механизација за одржавање зелених површина, рачунари и рачунарска опрема, мотори, канцеларијски намештај, бела техника		0	1,600,000	2,000,000	2,000,000
3.						
4.						
5.						
6.						
7.						
8.						
9.						
...						
<b>Укупно добра:</b>		<b>25,314,812</b>	<b>8,812,500</b>	<b>20,310,000</b>	<b>29,022,500</b>	<b>38,810,000</b>
<b>Услуге</b>						
1	услуге одржавања, производне и непроизводне услуге, осигурање, транспортне услуге, угоститељске услуге, оглашавање	16,190,215	6,252,500	13,555,000	19,357,500	25,660,000
2.						
3.						
4.						
5.						
6.						
7.						
8.						
9.						
...						
<b>Укупно услуге:</b>		<b>16,190,215</b>	<b>6,252,500</b>	<b>13,555,000</b>	<b>19,357,500</b>	<b>25,660,000</b>
<b>Радови</b>						
1						
2						
...						
<b>Укупно радови:</b>		<b>0</b>	<b>0</b>	<b>0</b>	<b>0</b>	<b>0</b>
<b>УКУПНО = ДОБРА + УСЛУГЕ+РАДОВИ</b>		<b>41,505,027</b>	<b>15,065,000</b>	<b>33,865,000</b>	<b>48,380,000</b>	<b>64,470,000</b>

ПЛАН ИНВЕСТИЦИЈА

Редни број	Назив инвестиције	Година почетка финансирања пројекта	Година завршетка финансирања пројекта	Укупна вредност пројекта	Реализовано запуњено са 31.12.2025. године	Структура финансирања	Износ прима по основу финансирања	План 2025. године				План 2027. године	План 2028. године	
								План 01.01-31.03.2025.	План 01.01-30.06.2025.	План 01.01-31.12.2025.	План 01.01-30.06.2026.			
1	Камени путев са кордон	2020	2026	6,818	6,391	Сопствена средства Позициона средства Средства Буџета (по категоријама) Остале	1,783	408	408	408	0	0	0	
2	Камени сивањер	2023	2028	17,000	6,710	Сопствена средства Позициона средства Средства Буџета (по категоријама) Остале	13,000	443	1,117	1,800	2,502	2,618	2,680	2,680
3	Камени сивањер тротоарима	2024	2030	10,000	6,403	Сопствена средства Позициона средства Средства Буџета (по категоријама) Остале	3,600	229	1,181	1,631	2,351	3,008	3,225	3,225
4	Степеновско валисто за одвод сивања - еругошцевице за испуњење од 5-7м <sup>3</sup>	2024	2029	13,840	6,668	Сопствена средства Позициона средства Средства Буџета (по категоријама) Остале	10,000	229	924	1,631	2,351	3,008	3,225	3,225
5	Небаша путева за наводњање	2028	2028	500	500	Сопствена средства Позициона средства Средства Буџета (по категоријама) Остале	2,788	343	864	1,396	1,628	2,271	2,448	2,448
6	Небаша ситна мазанилиште за одводњање заповије покривних (својокупне водосаче, водосток Траверса, агрегат, путева за воду)	2028	2028	300	300	Сопствена средства Позициона средства Средства Буџета (по категоријама) Остале	11,074	343	864	1,396	1,628	2,271	2,448	2,448
7	Небаша вентилера и регулатора отпора	2028	2028	300	300	Сопствена средства Позициона средства Средства Буџета (по категоријама) Остале	13,640	343	864	1,396	1,628	2,271	2,448	2,448
8	Мотори - опусери са шпирма	2028	2028	300	300	Сопствена средства Позициона средства Средства Буџета (по категоријама) Остале	500	0	300	300	300	0	0	0
9	Небаша шакераторског емалштајфа	2028	2028	300	300	Сопствена средства Позициона средства Средства Буџета (по категоријама) Остале	300	0	150	300	300	0	0	0
10	Небаша баша пумпе (франкфурт, ершторф, бујари)	2028	2028	300	300	Сопствена средства Позициона средства Средства Буџета (по категоријама) Остале	300	0	300	300	300	0	0	0
Укупно инвестиције					29,305	69,688	1,453	4,813	7,228	9,189	6,197	8,633	8,633	

## СРЕДСТВА ЗА ПОСЕБНЕ НАМЕНЕ

у динарима

Редни број	Позиција	План 2025. година	Реализација (процена) 2025. година	План 01.01-31.03.2026.	План 01.01-30.06.2026.	План 01.01-30.09.2026.	План 01.01-31.12.2026.
1.	Спонзорство						
2.	Донације						
3.	Хуманитарне активности						
4.	Спортске активности						
5.	Репрезентација	1,450,000	900,840	325,000	650,000	975,000	1,300,000
6.	Реклама и пропаганда	910,000	700,000	100,000	200,000	300,000	900,000
7.	Остало						

На основу члана 61. Закона о јавним предузећима („Службени гласник РС“, бр. 15/2016, 88/2019 и 62/2023-др.закон), ЈП „Градска чистоћа“ Лајковац доноси следећи:

## **ПРОГРАМ КОРИШЋЕЊА СРЕДСТАВА СУБВЕНЦИЈА ЗА 2026. ГОДИНУ**

Структура коришћења средства субвенција у износу од **44.580.000,00** динара је следећа:

- Губици воде у мрежи 38.850.000,00 динара
- Набавка судова за одлагање смећа 1.500.000,00 динара
- Одржавање подстанца - Рубрибреза, Бајић, Ловац 980.000,00 динара
- Превентивно и текуће одржавање погона за пречишћавање отпадних вода 950.000,00 динара
- Одржавање постројења за пречишћавање пијаће воде – Јабучје 950.000,00 динара
- Одржавање бунара - Врачевић (Костојевац и амбуланта), Јабучје (Требеж и Дубрава) 950.000,00 динара
- Набавка и уградња ПВЦ-фолије за заштиту на градској пијаци 250.000,00 динара
- Превентивно и текуће одржавање погона за пречишћавање отпадних вода и црпне станице - Словац 150.000,00 динара

Средства субвенција за покриће губитака воде у мрежи ће бити усмерена према добављачу **ЈПКП Лазаревац**.

Досадашња пракса је показала да губици (кварови) у водоводној мрежи настају из следећих разлога:

- 1) У месним заједницама Бајевац, Непричава, Рубрибреза, Ћелије и Село Лајковац су секундарни вод радили сами корисници тако да не постоји план цевоводне мреже и тешко је открити кварове (пуцање цевовода).
- 2) У већини месних заједница, посебно у месној заједници Ћелије су полиетиленске „црне“ цеви које су атестиране на 6 бари, тако да се делови за ову врсту водоводних цеви не производе и тешко је санирати кварове (пуцање цеви).
- 3) У водоводном систему који је јако стар имамо око 8 километара азбестних цеви (Непричава, Лајковац, Ћелије).
- 4) При смањењу притиска (искључења воде) и поновног укључења услед удара од притиска долази до пуцања водоводних цеви.
- 5) При поправци кварова због не постојања шахти и вентила, због најмањег квара мора се испразнити цевовод за око 700 домаћинстава јер се квар санира када цевоводни систем остане без воде (исцури), а све то пада на губитак воде у мрежи.
- 6) Велике осцилације у притиску воде у цевоводном систему доводе до кварова (пуцања цеви).

У планском периоду се морају предузети све мере за решавање наведених проблема, како људског фактора тако и техничког.

Средства субвенција ће се користити за губитке воде у мрежи у периоду од јула 2022. године.

**ПРЕГЛЕД ГУБИТАКА ВОДЕ У МРЕЖИ ПО МЕСЕЦИМА:**

Месец и година	Количина у м <sup>3</sup> ЈПКП Лазаревац	Количина у м <sup>3</sup> "Градска чистоћа" Лајковац	Разлика у м <sup>3</sup>	Разлика у дин. по цени од 64,20
јул 2022.	85,653	33,828	51,825	3,327,165.00
			остатак	1,768,014.36
				<b>Разлика у дин. по цени од 73,83</b>
август 2022.	64,991	39,867	25,124	1,854,904.92
септембар 2022.	60,824	34,522	26,302	1,941,876.66
октобар 2022.	64,076	29,979	34,097	2,517,381.51
новембар 2022.	48,793	27,005	21,788	1,608,608.04
децембар 2022.	63,983	26,867	37,116	2,740,274.28
јануар 2023.	62,152	28,393	33,759	2,492,426.97
фебруар 2023.	48,217	26,475	21,742	1,605,211.86
март 2023.	52,553	24,584	27,969	2,064,951.27
				<b>Разлика у дин. по цени од 81,82</b>
април 2023.	47,003	24,686	22,317	1,825,976.94
мај 2023.	57,916	29,583	28,333	2,318,206.06
јун 2023.	51,906	29,690	22,216	1,817,713.12
јул 2023.	61,636	36,175	25,461	2,083,219.02
август 2023.	66,235	31,478	34,757	2,843,817.74
септембар 2023.	55,519	33,898	21,621	1,769,030.22
октобар 2023.	63,311	31,012	32,299	2,642,704.18
новембар 2023.	54,414	32,224	22,190	1,815,585.80
децембар 2023.	52,608	33,574	19,034	1,557,361.88
јануар 2024.	61,367	31,584	29,783	2,436,845.06
фебруар 2024.	53,429	27,451	25,978	2,125,519.96
март 2024.	56,198	28,302	27,896	2,282,450.72
април 2024.	63,162	31,853	31,309	2,561,702.38
мај 2024.	57,522	33,205	24,317	1,989,616.94
јун 2024.	56,353	33,626	22,727	1,859,523.14
јул 2024.	66,093	35,713	30,380	2,485,691.60
август 2024.	62,463	39,243	23,220	1,899,860.40
септембар 2024.	57,651	36,331	21,320	1,744,402.40
октобар 2024.	51,063	32,126	18,937	1,549,425.34
новембар 2024.	47,383	31,517	15,866	1,298,156.12
децембар 2024.	58,394	30,067	28,327	2,317,715.14
јануар 2025.	56,819	35,237	21,582	1,765,839.24
фебруар 2025.	44,951	30,228	14,723	1,204,635.86
март 2025.	62,998	29,455	33,543	2,744,488.26
април 2025.	55,715	30,732	24,983	2,044,109.06
мај 2025.	55,019	31,405	23,614	1,932,097.48
јун 2025.	66,747	47,973	18,774	1,536,088.68
јул 2025.	66,282	39,883	26,399	2,159,966.18
август 2025.	59,748	36,020	23,728	1,941,424.96
септембар 2025.	60,480	35,677	24,803	2,029,381.46
октобар 2025.	57,991	32,974	25,017	2,046,890.94
<b>УКУПНО</b>	<b>2,339,618</b>	<b>1,294,442</b>	<b>1,045,176</b>	<b>81,223,096.15</b>

Средства субвенције ће се користити према следећем прегледу:

Месец	Износ
Јануар	10.000.000,00
Фебруар	5.084.000,00
Март	5.084.000,00
Април	4.482.000,00
Мај	4.400.000,00
Јун	1.400.000,00
Јул	1.400.000,00
Август	1.400.000,00
Септембар	1.400.000,00
Октобар	1.400.000,00
Новембар	1.400.000,00
Децембар	1.400.000,00
Укупно	38.850.000,00

Износ од 1.500.000,00 динара ће се користити за набавку судова за одлагање смећа (канте и контејнери) који су намењени за замену постојећих поломљених, као и за проширење броја корисника комуналних услуга. Средства ће се користити у првом кварталу у току године.

Износ од 980.000,00 динара ће се користити за одржавање подстаница – Рубриреза, Бајић, Ловац и то за одржавање пумпи са пратећом опремом. Средства ће се користити у складу са потребама у току године.

Износ од 950.000,00 динара ће се користити за одржавање постројења за пречишћавање пијаће воде у Јабучју и то за одржавање пумпи и отклањање кварова на примарној водоводној мрежи (хидрантима). Средства ће се користити у складу са потребама у току године.

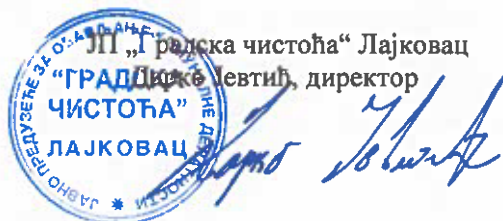
Износ од 950.000,00 динара ће се користити за превентивно и текуће одржавање погона за пречишћавање отпадних вода и то за чишћење црпне станице и улазних шахтова, сервисирање грубе решетке, сервисирање кранског моста, контрола квалитета пречишћене воде, сервисирање пумпи, набавка пумпи, сервисирање муљне пумпе у муљној станици, сервисирање скаде за компјутерско праћење рада погона, сервисирање ваздушних компресора-мали сервис, замена уља, замена каиша, замена или чишћење филтера и остало. Средства ће се користити у складу са потребама у току године.

Износ од 950.000,00 динара ће се користити за одржавање бунара – Врачевић (Костојевац и амбуланта), Јабучје (Требеж и Дубрава) и то за одржавање пумпи са пратећом опремом и отклањање кварова на примарној водоводној мрежи. Средства ће се користити у складу са потребама у току године.

Износ од 250.000,00 динара ће се користити у првом кварталу за набавку и уградњу ПВЦ-фолије за заштиту на градској пијаци.

Износ од 150.000,00 динара ће се користити за текуће одржавање погона за пречишћавање отпадних вода, као и сервисирање пумпи у црпној станици Словац. Средства ће се користити у складу са потребама у току године.

Лајковац  
Децембар 2025. године



ЈП "ГРАДСКА ЧИСТОЋА"

Број:5553/2

Дана:18.12.2025.године

Лајковац

На основу члана 45. Статута ЈП "Градска чистоћа" Лајковац, Надзорни одбор ЈП"Градска чистоћа"Лајковац на својој седници одржаној дана 18.12.2025.године, донео је следећу:

### О Д Л У К У

Усваја се Програма пословања ЈП"Градска чистоћа"Лајковац за 2026.годину са Програмом коришћења средстава субвенција за 2026.годину.

**Одлука ступа на снагу даном доношења а примењиваће се од дана давања сагласности од стране оснивача на исту.**



Председник Надзорног одбора,  
Миломир Негић

На основу члана 59. Закона о јавним предузећима ("Службени гласник општине Лајковац", број: 15/16 и 88/19) члана 40. став 1. тачка 46) Статута општине Лајковац ("Службени гласник општине Лајковац", број: 2/19, 9/22 и 13/24), Скупштина општине Лајковац, на седници одржаној дана 25.12.2025. године, донео је

## РЕШЕЊЕ

### О ДАВАЊУ САГЛАСНОСТИ НА ПРОГРАМ ПОСЛОВАЊА ЈП "ГРАДСКА ЧИСТОЋА" ЛАЈКОВАЦ ЗА 2026. ГОДИНУ СА ПРОГРАМОМ КОРИШЋЕЊА СРЕДСТАВА СУБВЕНЦИЈА ЗА 2026. ГОДИНУ

I Даје се сагласност на Програм пословања ЈП "Градска чистоћа" Лајковац за 2026. годину са Програмом коришћења средстава субвенција за 2026. годину.

II Решење о давању сагласности на Програм пословања ЈП "Градска чистоћа" Лајковац за 2026. годину са Програмом коришћења средстава субвенција за 2026. годину, доставити ЈП "Градска чистоћа" и Одељењу за буџет и финансије Општинске управе општине Лајковац.

III Решење о давању сагласности на Програм пословања ЈП "Градска чистоћа" Лајковац за 2026. годину са Програмом коришћења средстава субвенција за 2026. годину, објавити у "Службеном гласнику општине Лајковац".

СКУПШТИНА ОПШТИНЕ ЛАЈКОВАЦ  
Број: 06-142/25-II од 25.12.2025. године

СЕКРЕТАР  
СКУПШТИНЕ ОПШТИНЕ  
Горан Илић

ПРЕДСЕДНИК  
СКУПШТИНЕ ОПШТИНЕ  
Ненад Џајевић

